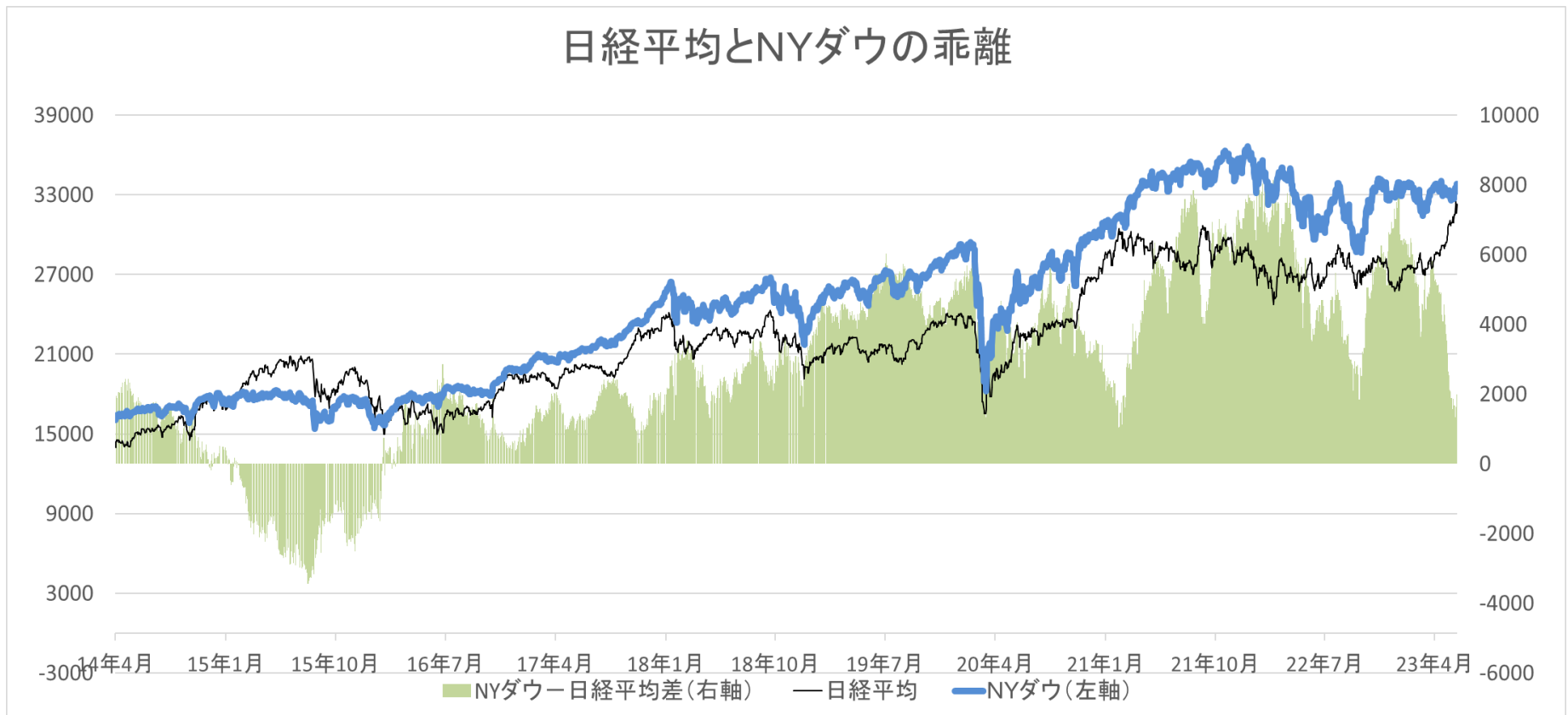


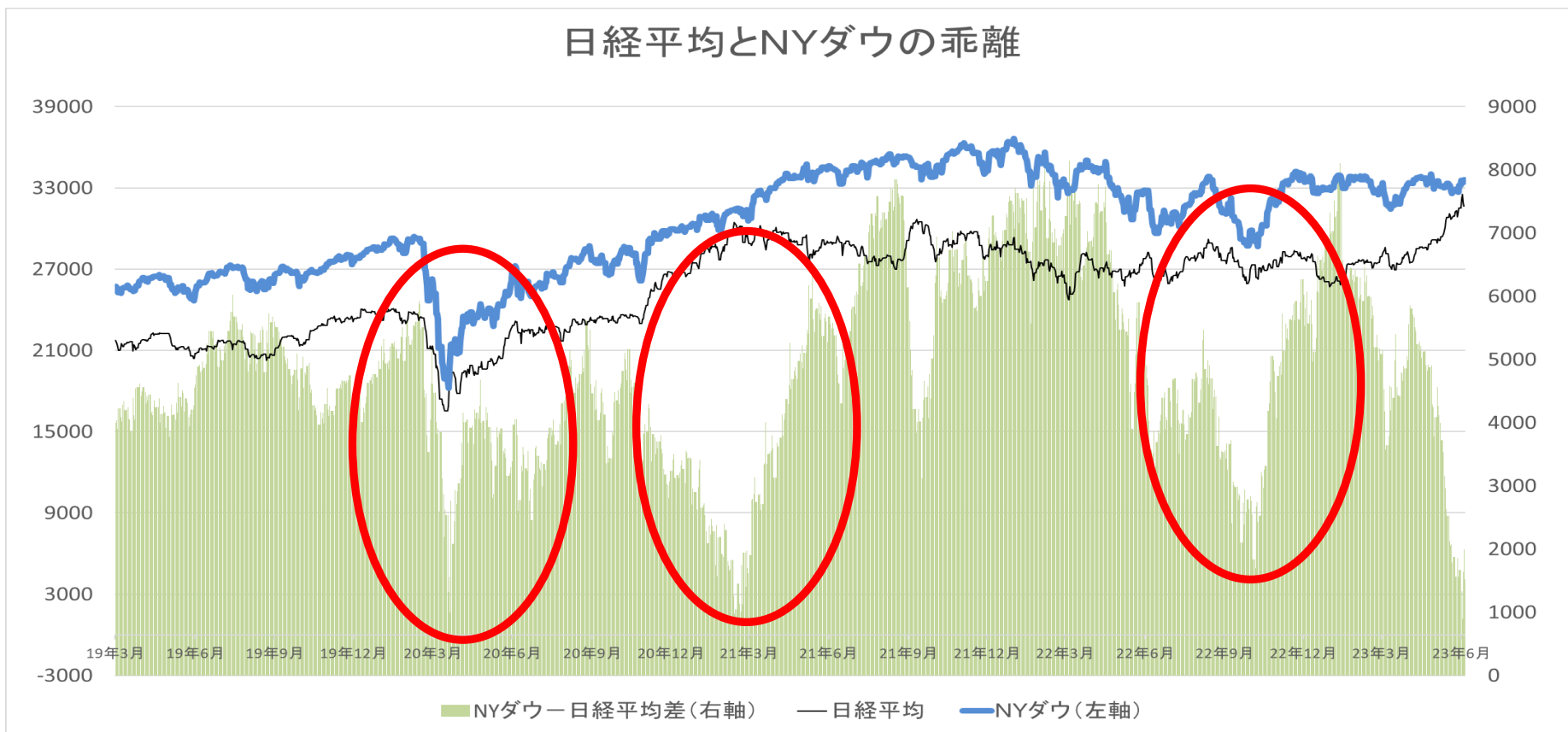
NYダウ、日経平均のペアトレード戦略

- NYダウ売り、日経平均買い
 - スプレッドの拡大がみえてきた



NYダウ、日経平均のペアトレード戦略

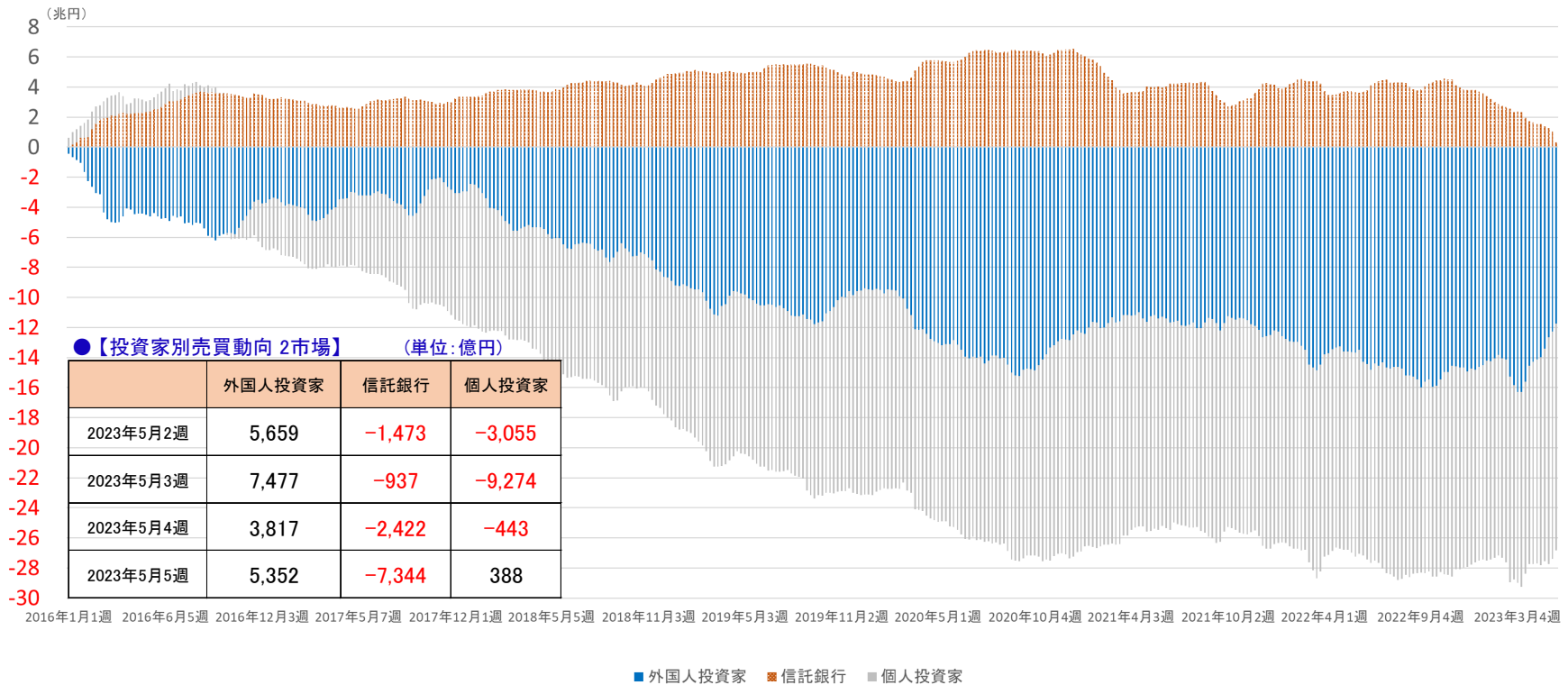
- NYダウ売り、日経平均買い
 - まだサヤが狭いため見送り
- 26500円どころから日経平均の買い紹介中



投資家別売買動向

- 昨年は外国人投資家の売りが続いたが年末買いに転換
- 外国人投資家動向のトレンドに注意。

投資家別売買動向



(出所: 日本取引所グループ「投資部門別売買動向」よりこころトレード研究所作成)

ドルベース日経平均推移

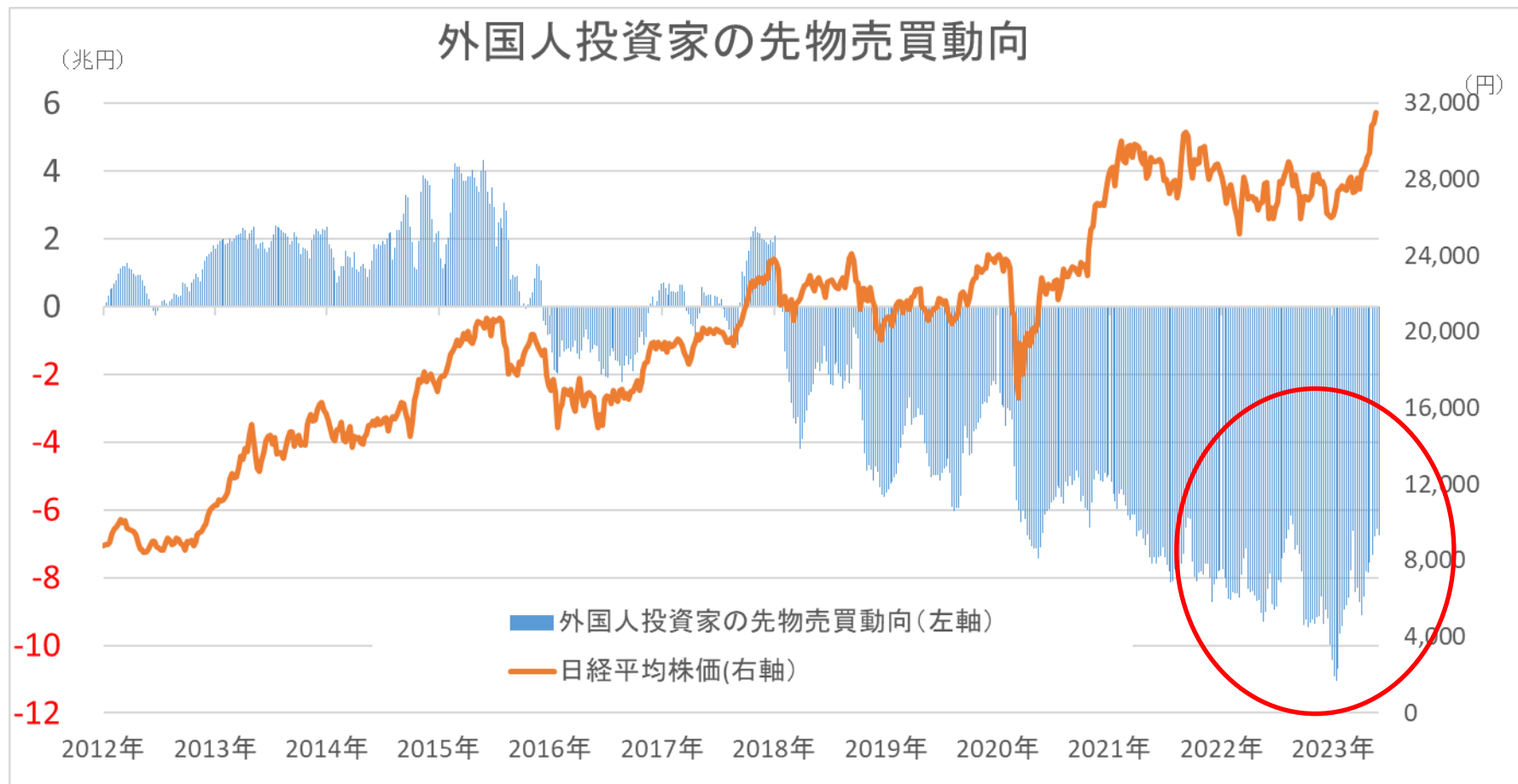
- 円安によりドルベースの日経平均株価の動きは芳しくない
- 日本株を売る理由、これから買う理由になるか



(出所: 日本取引所グループ等よりこころトレード研究所作成)

先物売買動向(外国人投資家)

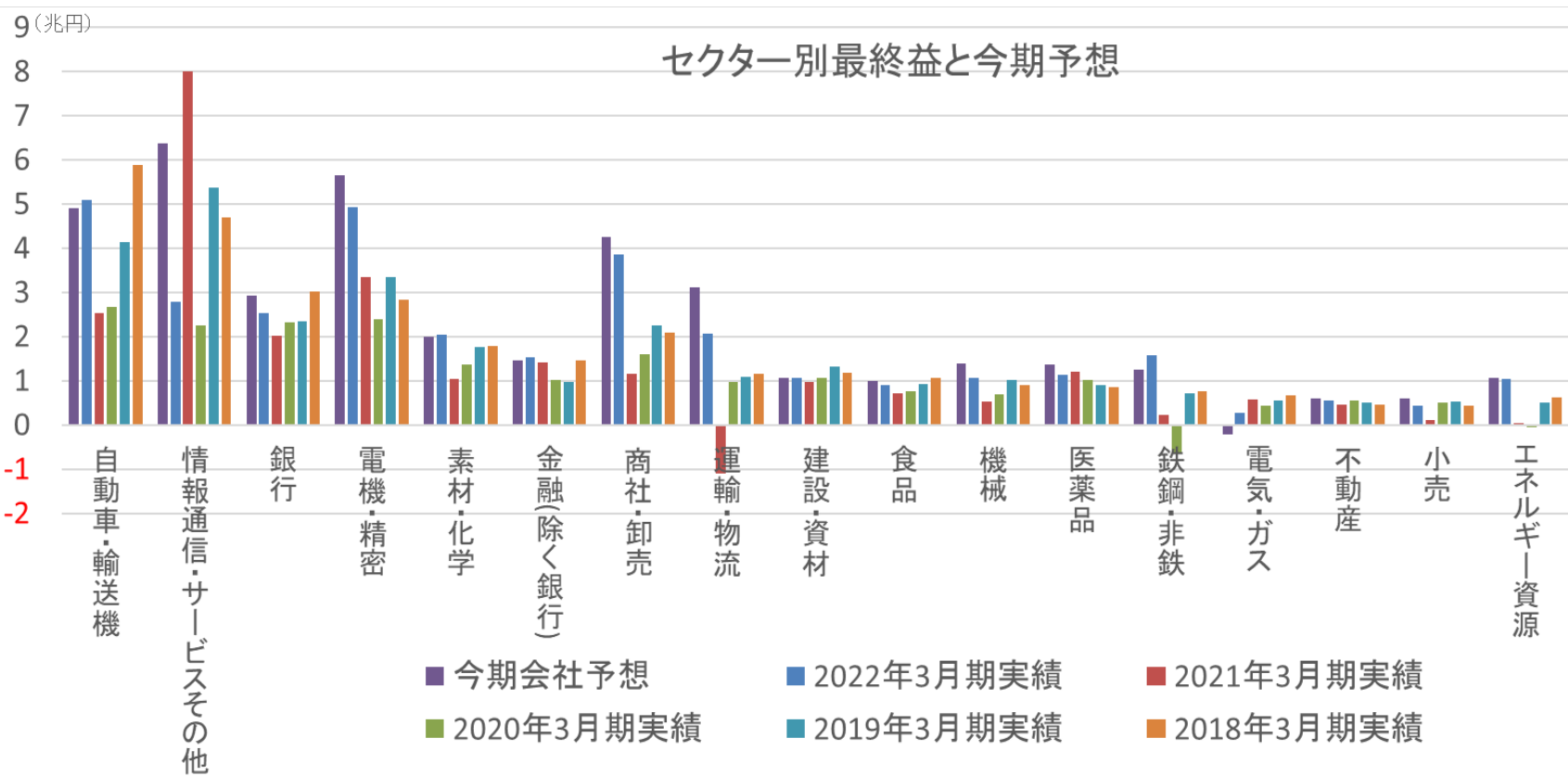
- 一昨年(2022年)は外国人投資家が約3兆円ほど買い越し
- 一昨年末(2022年末)から約5兆円売り越し、6千5百億円買戻し



(出所:JPXよりこころトレード研究所作成)

セクター別最終益予想（日経平均採用銘柄）

- 2022年3月期は過去最高益を更新、今期も更新予定
- 年度末にかけて「カーブ」効果で更なる上方修正見通し



(出所:各社会社予想等から作成)

米国2023年1Q決算

● 減益予想

- 5/26時点でほとんどの企業が発表済み
- 78%の企業が利益予想を上回る
- 前年同期比で-2.1%。決算発表開始時は-6%後半だった
- 平均の利益率も7四半期連続で低下予想も底打ち感
- 第2四半期で-6.3%予想で底を打ち、第4四半期で増益に転じる予想
- 今年は+1%、来年は+11.6%予想

7164 全国保証

- 独立系の保証会社。住宅ローンが中心。地銀などと提携
- 業績微増、低PER、配当そこそこ

7164 全国保証 東証



(出所) 岡三オンライン「ネットトレーダーWEB2」

くりっく株365 スプレッドの縮小に着目

➤ 先物よりスプレッドがタイトになっている

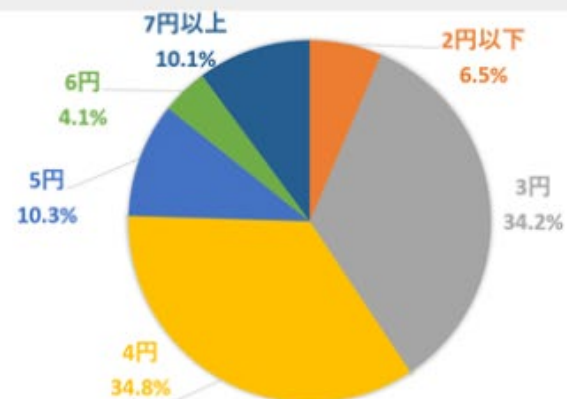
1. 日経225リセット付証拠金取引のスプレッド水準

平均スプレッド実績

2023年3月 平均スプレッド

4.1 円

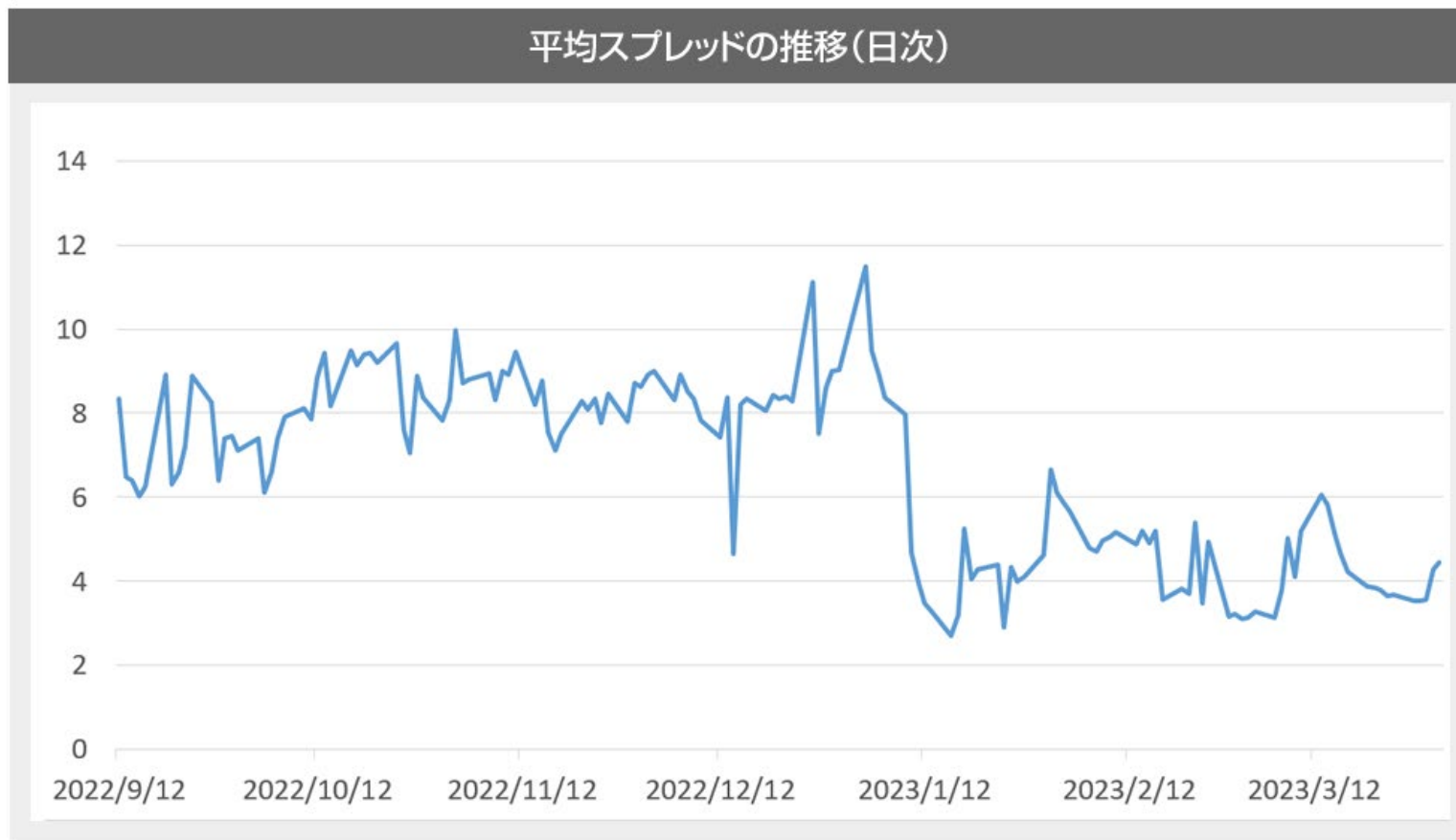
提示スプレッド割合



(出所)くりっく株365HPより


くりっく株365 スプレッドの縮小に着目


➤ スプレッドが安定して低下している



(出所)くりっく株365HPより

くりっく株365入門オンラインセミナー



はじめてでも**安心!**  **くりっく365** **くりっく株365**

- ✓ FXやくりっく株365の基本的な仕組みを知りたい!
- ✓ 興味はあるけど、よくわからない...
- ✓ まずは何かから始めたらいいの?

参加費
無料!

オンライン
セミナー

初心者向け

はじめてのFX・くりっく株365入門セミナー

📌 オンラインセミナー開催までの流れ

STEP1	STEP2	STEP3
申込	日程確定	セミナー開始
「オンラインセミナーのご予約はこちら」ボタンより、お申込みをお願いいたします。	担当者より電話にてご連絡させていただきます。ご都合の良い日時をご相談させていただきます。	お約束の日時に電話にてご連絡させていただきます。インターネットに接続されたパソコンやタブレット等をご用意いただき、お待ちください。
 オンラインセミナーご予約はこちら		

くりっく株365 8つのポイント

くりっく株365の8つのポイント



投資対象は

日経225
NYダウなど
代表的な株価指数



新商品

NASDAQ-100
が仲間入り！



取引時間は

ほぼ24時間
祝日も



配当あり

日経225は1枚あたり
約57,000円
(2022年の年間合計金額)



1年に1度の取引最終日までであれば、
いつでも取引可能



海外の株価指数も

円で
取引できる
から為替リスクなし



証拠金は数千円から

少ない資金
で投資できる！



相場下落局面でも
チャンス

「売り」
からも取引OK！

くりっく株365は配当がもらえます

● 買いポジションは配当が受け取れる ※DAXを除く

	買いポジション	売りポジション
金利相当額	支払い	受取り
配当相当額	受取り	支払い

※金利相当額については、ポジションをロールオーバーした際に発生します。

※配当相当額については、権利付最終日にポジションをロールオーバーした際に発生します。



2022年の配当相当額実績

日経225リセット付証拠金取引 	年間10回 計 56,896 円 / 1枚あたり 2022年12月末時点での必要証拠金 72,090円 (1枚あたり)
NYダウリセット付証拠金取引 	年間78回 計 6,877 円 / 1枚あたり 2022年12月末時点での必要証拠金 8,880円 (1枚あたり)
FTSE100リセット付証拠金取引 	年間48回 計 27,307 円 / 1枚あたり 2022年12月末時点での必要証拠金 15,040円 (1枚あたり)

※金利相当額の支払い額が、配当相当額の受取り額を上回る場合があります。

くりっく株365は配当がもらえます

● 3月と9月は日経225の配当に着目

➤ 日経225(日経平均株価)

→ 配当が集中している月(3・9月)に着目した投資

年	配当相当額/ 金利相当額	1月	2月	3月	4月	5月	6月	7月	8月	9月	10月	11月	12月	1年間の 合計
2023年	配当相当額	178	1,597	25,827										27,602
	金利相当額	0	0	0										0
2022年	配当相当額	159	1,312	23,730	0	0	3,282	165	1,599	22,336	0	0	4,313	56,896
	金利相当額	0	0	0	0	0	0	0	0	0	0	0	0	0
2021年	配当相当額	133	1,216	17,855	0	0	2,807	155	1,249	18,193	0	0	3,767	45,375
	金利相当額	0	0	0	0	0	0	0	0	0	0	0	0	0
2020年	配当相当額	148	1,586	17,826	0	144	3,140	162	1,184	14,282	0	0	3,413	41,885
	金利相当額	0	0	0	0	0	0	0	0	0	0	0	0	0

(出所)東京金融取引所