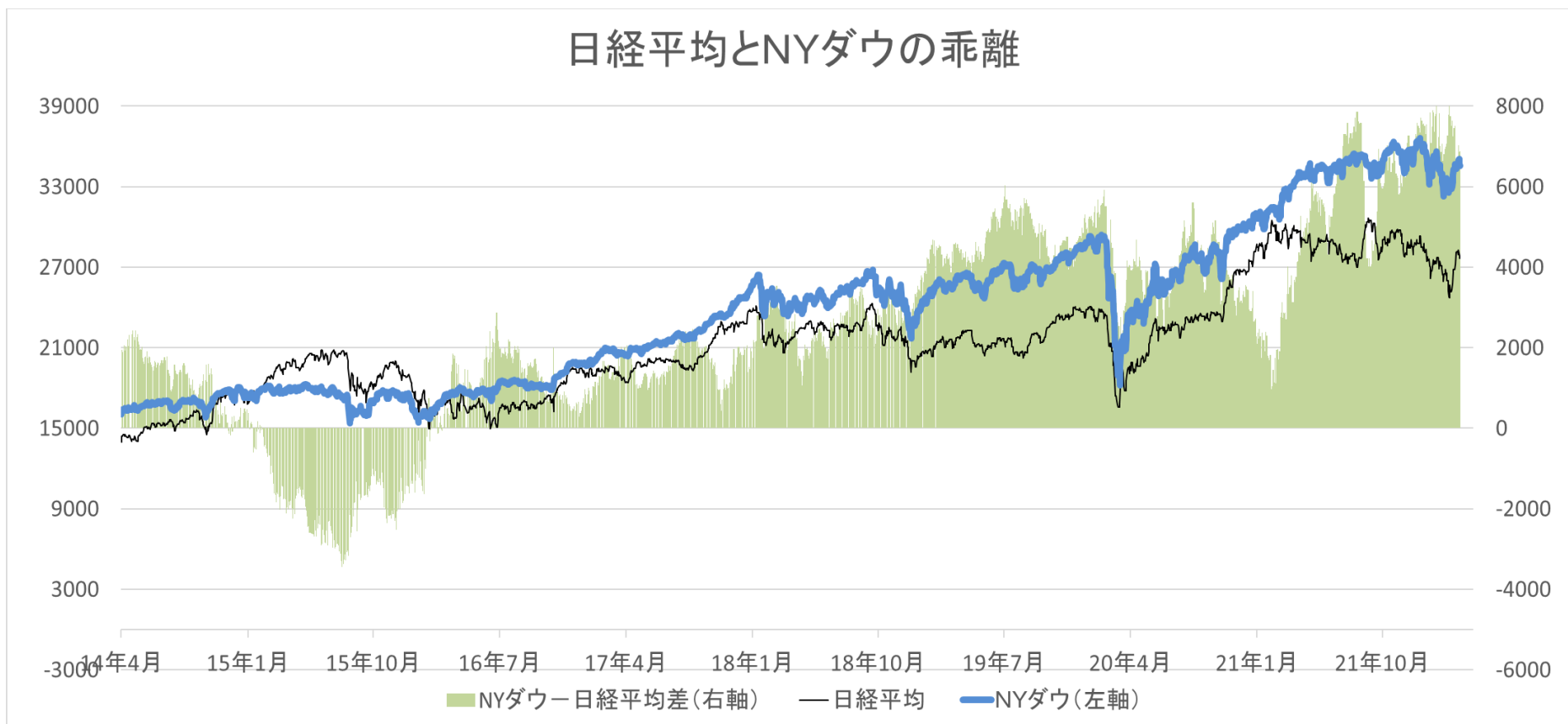


# NYダウ、日経平均のペアトレード

- NYダウ売り、日経平均買い
  - スプレッドが拡大に着目

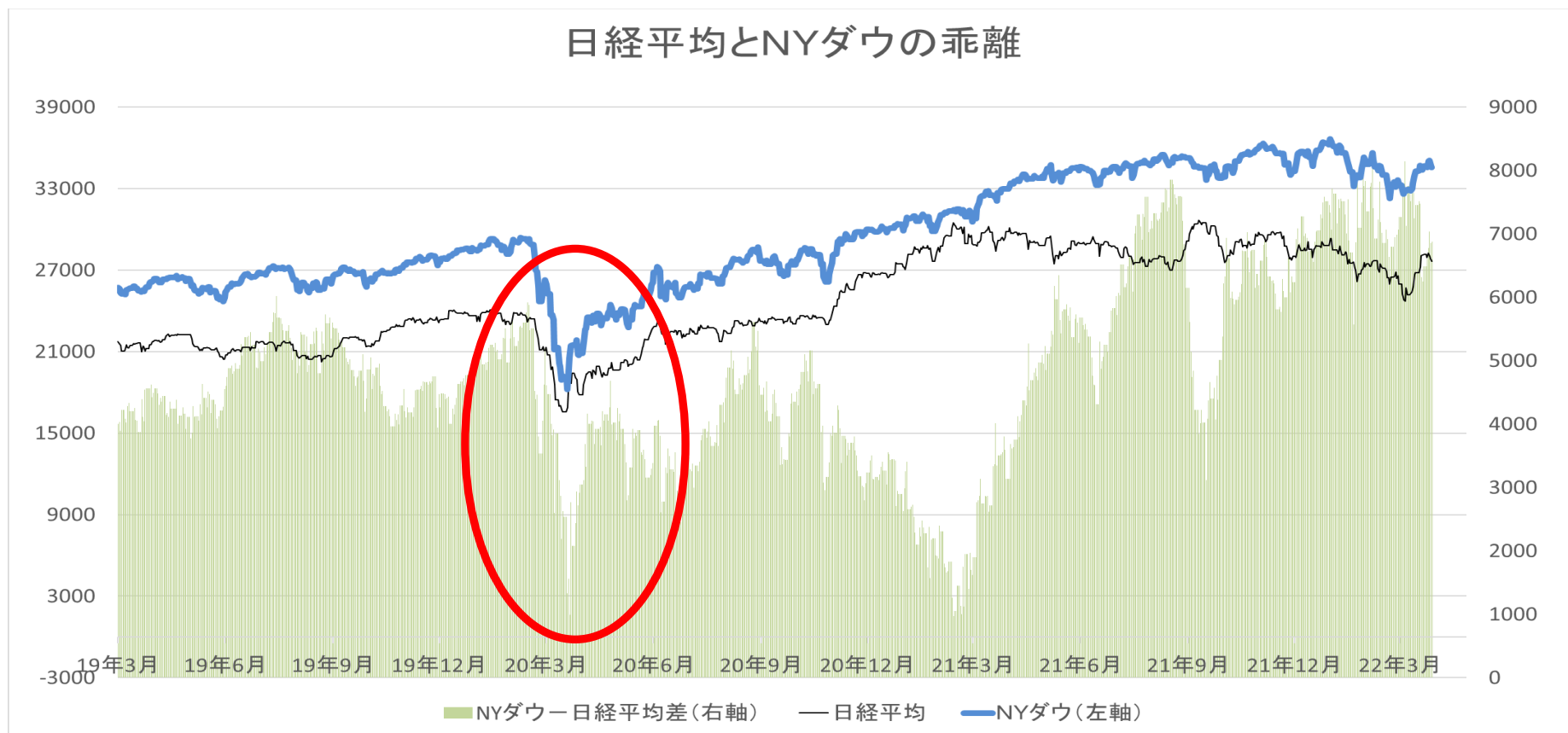


# NYダウ、日経平均のペアトレード

➤ NYダウ売り、日経平均買い

→ 日経平均: 上値重いが、底堅い

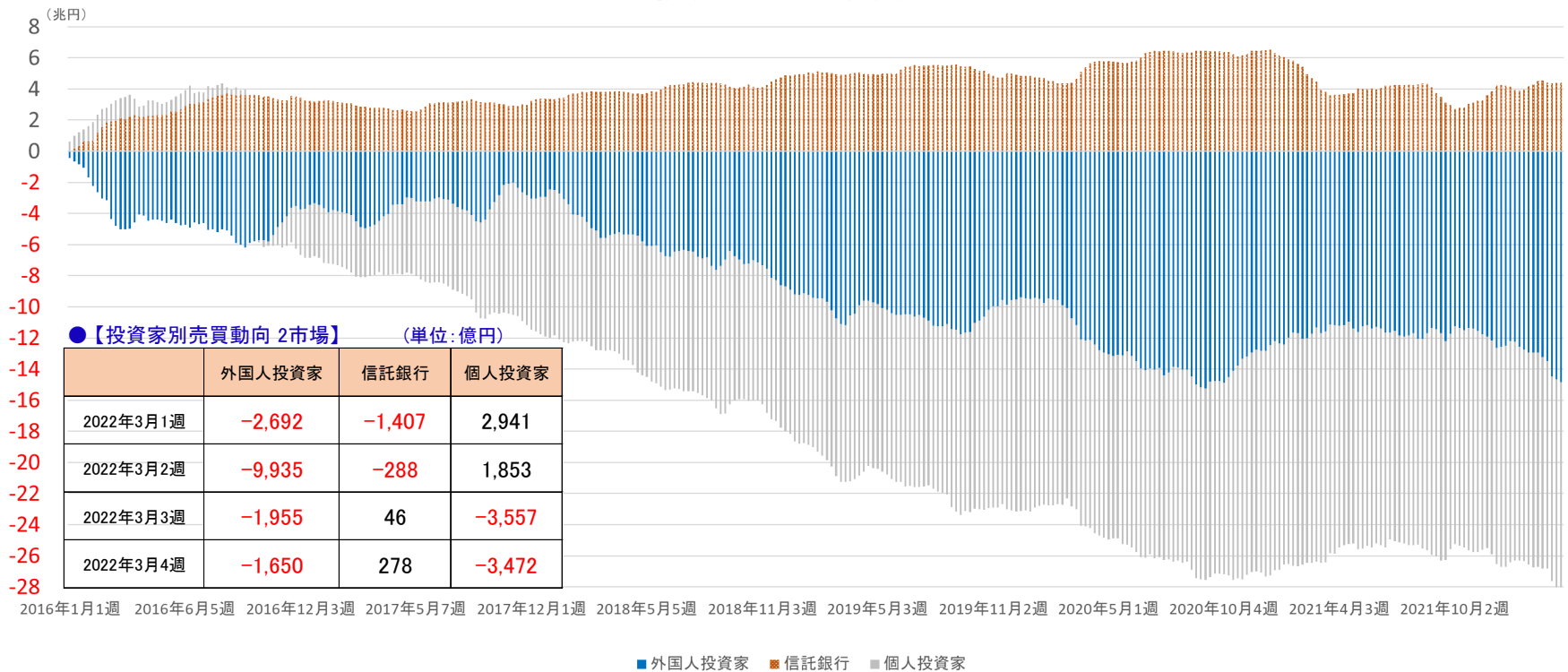
→ NYダウ: 現在堅調、調整があれば幅が出る



# 投資家別売買状況

- 昨年は外国人投資家の売りが続いたが年末買いに転換
- 外国人投資家動向のトレンドに注意

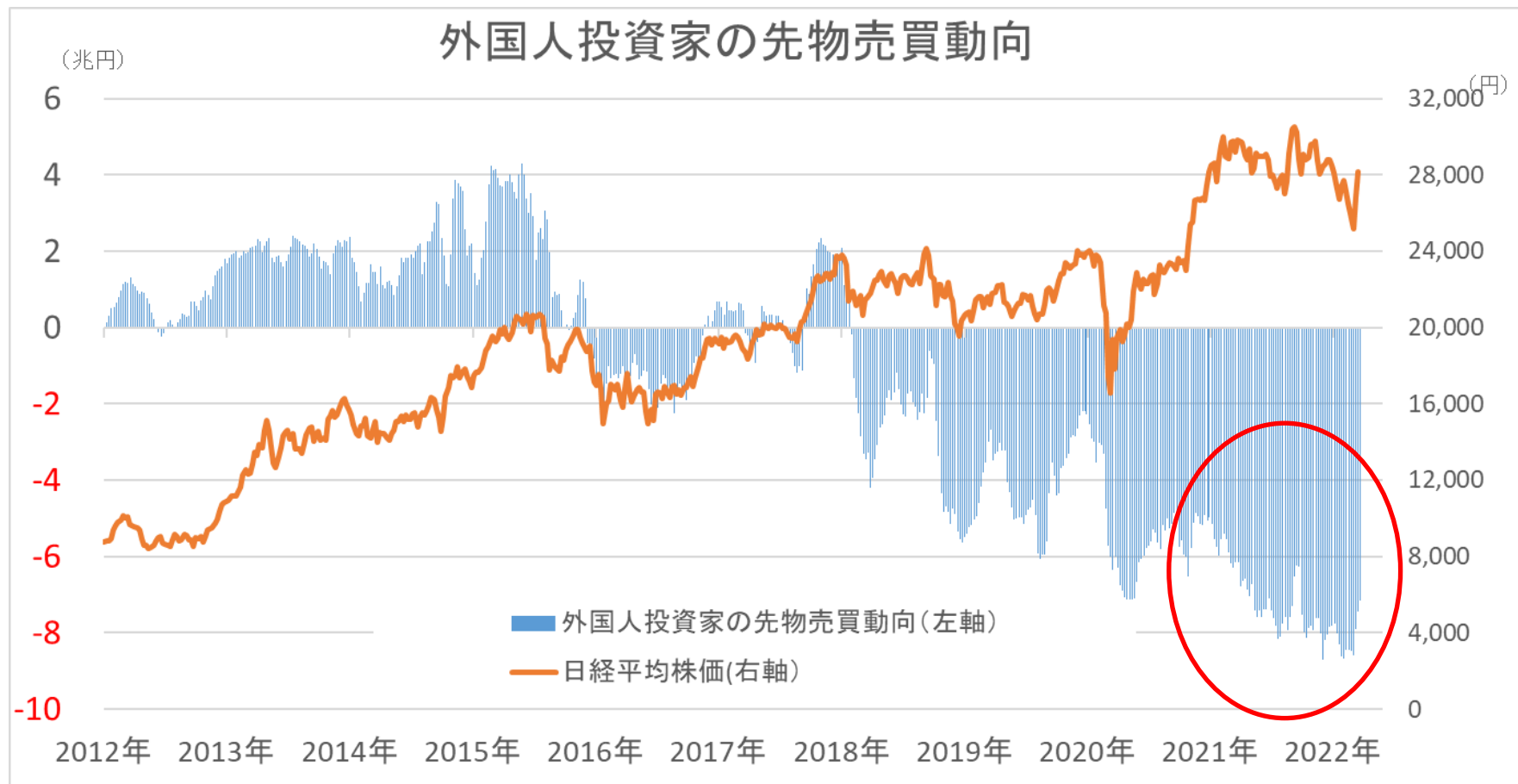
投資家別売買動向



(出所: 日本取引所グループ「投資部門別売買状況」よりこころトレード研究所作成)

# 先物売買動向(外国人投資家)

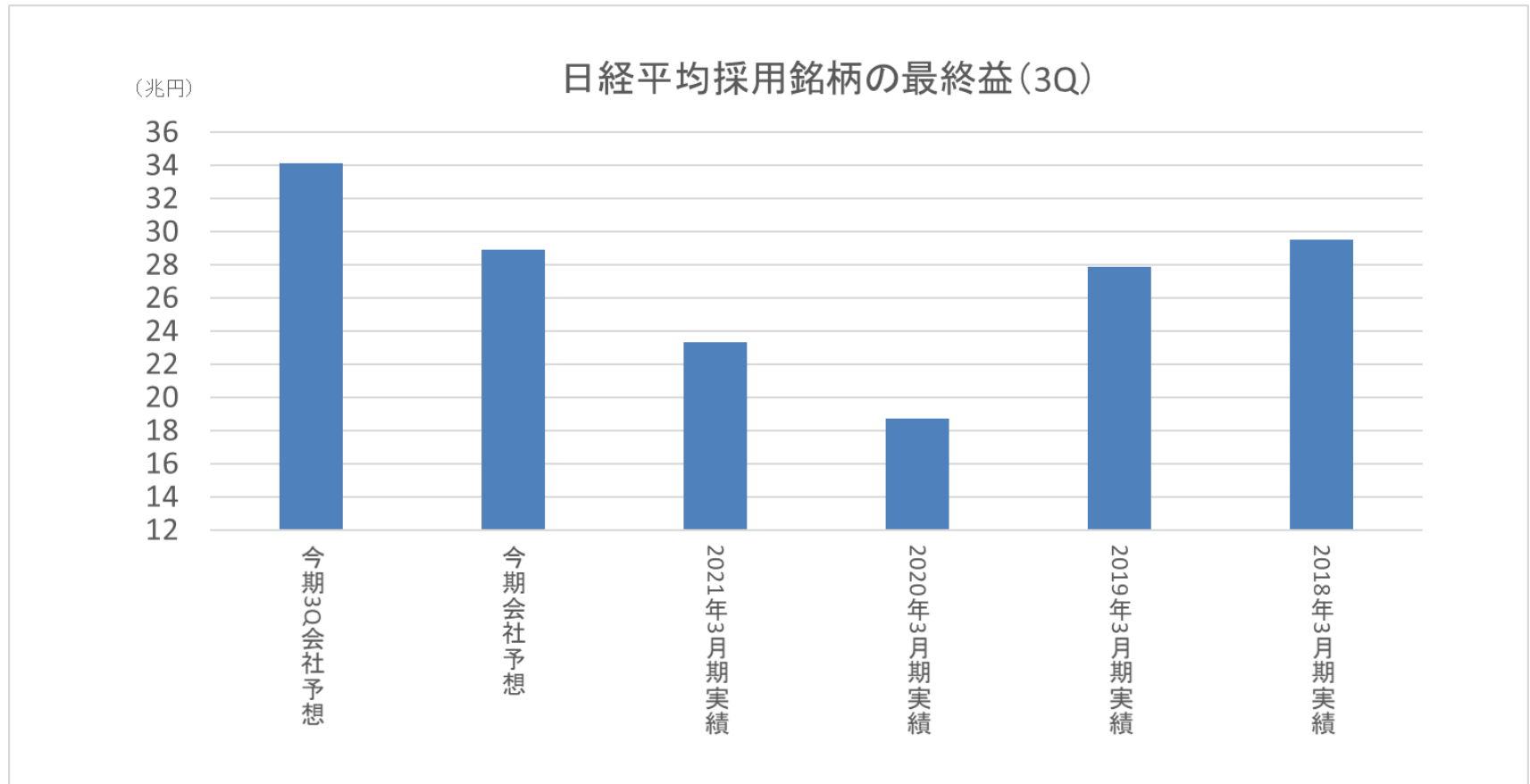
- 2019年は外国人投資家が約3兆円ほど買い越し
- 2019年末から約5兆円売り越し2千6百億円買戻し



(出所:JPXよりこころトレード研究所作成)

# 今期の日経平均採用銘柄業績予想

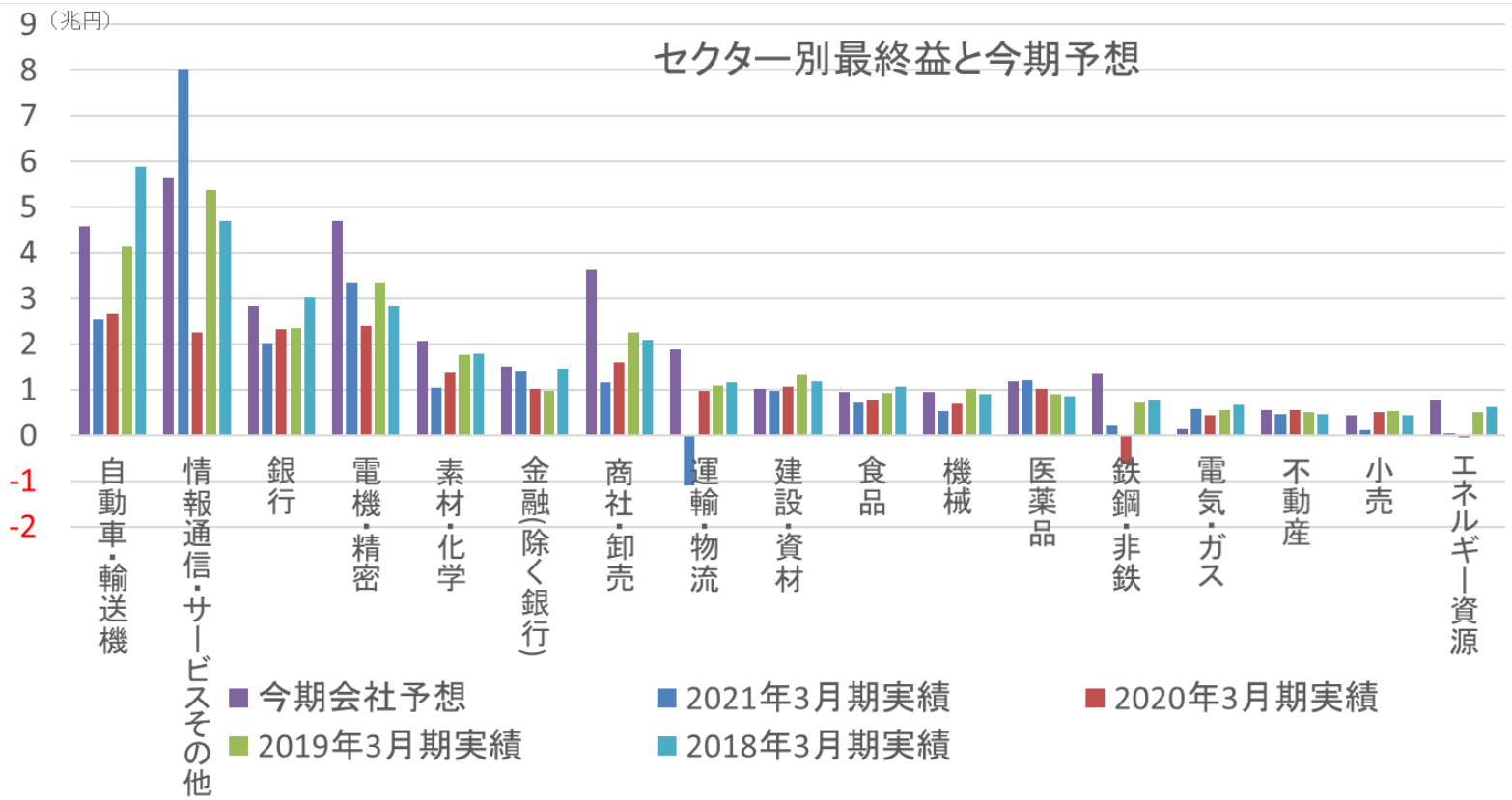
- 2Qで最高益予想となった
- 2Qから7%の上方修正となった



(出所: 各会社予想等から作成)

# セクター別最終益予想（日経平均採用銘柄）

- 2018年3月期がピークだったが2Qで最高益更新
- 前期はソフトバンクの利益が貢献



(出所:各社会社予想等から作成)

# 足元の状況

## ● 地政学的リスク・金利を注視 米国:インフレ、日本:円安

- 足元の状況を点検: 米国
  - 金融引き締め: 先の利上げ織り込み。利上げ幅0.25%ずつ?
  - 金利動向、原油高、労働市場改善、ウクライナ情勢注視
  - 業績: 前4Qは8割弱市場予想を上回る。今期も増益予想
- 足元の状況を点検: 日本
  - 円安の影響を注視
  - 業績期待: 進捗率良い。4Q開示まで上方修正が相次ぐ見込み
  - 足元下落率が高い調整前高PERの選別買いがワークするか
- 見通し 米国: 利上げ一服まで上値が重い可能性
  - インフレ落ち着くまで本格上昇は難しい
- 日本: 円安の影響注視。日本にもインフレ懸念か

# 7095 Macbee Planet

- データ解析プラットフォーム「ハニカム」を持つマーケティング会社
- 成長力を考えるとPERは低位になっている

7095 G - Macbee P 東証

チャート 足一覧

日足 1年



(出所) 岡三オンライン「ネットトレーダーWEB2」



# 口座開設で最大50000円キャッシュバック

くろく株365

新規口座開設で

取引枚数  
に応じて

最大 **50,000** 円

キャッシュバックプログラム


## プログラム内容


新たに岡三オンライン株365取引口座を開設されたお客さまを対象に、口座開設日の翌月末までの新規建ての取引枚数に応じて最大50,000円をキャッシュバックいたします。

※個人・法人のお客さまいずれも対象となります。

※既に証券総合取引口座を開設済みの方でも、「岡三オンライン株365」取引口座を未開設であれば対象となります。

# くりっく株365入門オンラインセミナー



はじめてでも**安心!**  **くりっく365** **くりっく株365**

- ✓ FXやくりっく株365の基本的な仕組みを知りたい!
- ✓ 興味はあるけど、よくわからない...
- ✓ まずは何かから始めたらいいの?

参加費  
無料!

オンライン  
セミナー

初心者向け

## はじめてのFX・くりっく株365入門セミナー

## 📌 オンラインセミナー開催までの流れ

STEP1	STEP2	STEP3
<b>申込</b>	<b>日程確定</b>	<b>セミナー開始</b>
「オンラインセミナーのご予約はこちら」ボタンより、お申込みをお願いいたします。	担当者より電話にてご連絡させていただきます。ご都合の良い日時をご相談させていただきます。	お約束の日時に電話にてご連絡させていただきます。インターネットに接続されたパソコンやタブレット等をご用意いただき、お待ちください。
 <a href="#">オンラインセミナーご予約はこちら</a>		

# くりっく株365 8つのポイント

## くりっく株365の8つのポイント



投資対象は

**日経225**  
**NYダウなど**  
代表的な株価指数



新商品

**NASDAQ-100**  
が仲間入り！



取引時間は

**ほぼ24時間**  
**祝日も**



**配当あり**

日経225は1枚あたり  
**約45,000円**  
(2021年の年間合計金額)



1年に1度の取引最終日までであれば、  
**いつでも取引可能**



海外の株価指数も

**円で**  
**取引できる**  
から為替リスクなし



証拠金は数千円から

**少ない資金**  
で投資できる！



相場下落局面でも  
チャンス

**「売り」**  
からも取引OK！

# くりっく株365は配当がもらえます

## ● 買いポジションは配当が受け取れる ※DAXを除く

	買いポジション	売りポジション
金利相当額	支払い	受取り
配当相当額	受取り	支払い

※金利相当額については、ポジションをロールオーバーした際に発生します。

※配当相当額については、権利付最終日にポジションをロールオーバーした際に発生します。



### 2021年の配当相当額実績

日経225リセット付証拠金取引 	年間8回 計 <b>45,375</b> 円 / 1枚あたり 2021年12月末時点の必要証拠金 89,080円 (1枚あたり)
NYダウリセット付証拠金取引 	年間79回 計 <b>6,270</b> 円 / 1枚あたり 2021年12月末時点の必要証拠金 7,170円 (1枚あたり)
FTSE100リセット付証拠金取引 	年間49回 計 <b>24,914</b> 円 / 1枚あたり 2021年12月末時点の必要証拠金 13,570円 (1枚あたり)

※金利相当額の支払い額が、配当相当額の受取り額を上回る場合があります。

# くりっく株365は配当がもらえます

## ● 3月と9月は日経225の配当に着目

➤ 日経225(日経平均株価)

→ 配当が集中している月(3・9月)に着目した投資

年	配当相当額/ 金利相当額	1月	2月	3月	4月	5月	6月	7月	8月	9月	10月	11月	12月	1年間の 合計
2022年	配当相当額	159	1,312	23,730										25,201
	金利相当額	0	0	0										0
2021年	配当相当額	133	1,216	17,855	0	0	2,807	155	1,249	18,193	0	0	3,767	45,375
	金利相当額	0	0	0	0	0	0	0	0	0	0	0	0	0
2020年	配当相当額	148	1,586	17,826	0	144	3,140	162	1,184	14,282	0	0	3,413	41,885
	金利相当額	0	0	0	0	0	0	0	0	0	0	0	0	0

(出所)東京金融取引所