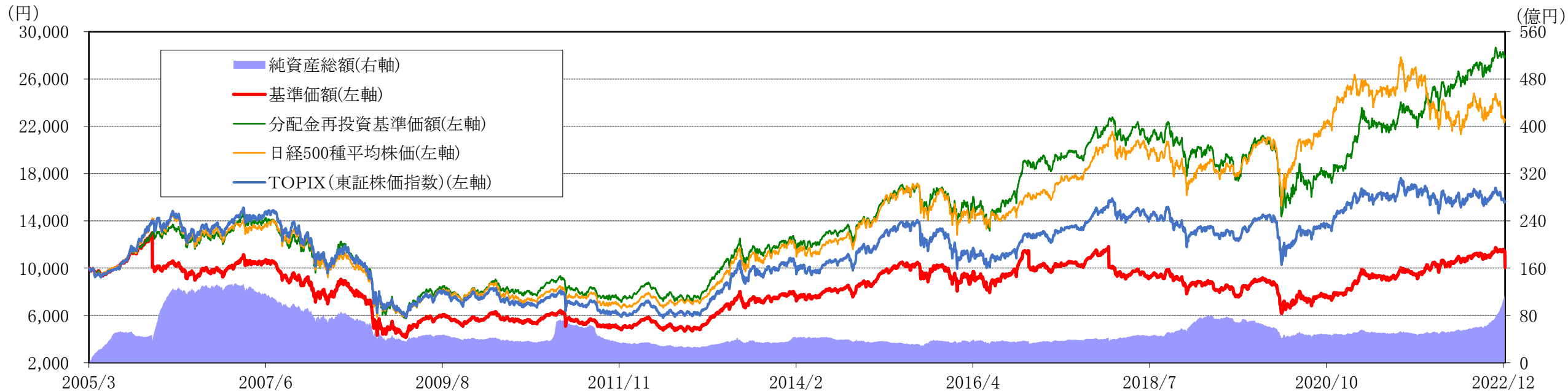


設定来の基準価額の推移と騰落率

＜日本好配当リバランスオープン＞

設定来の基準価額の推移



※期間：設定日（2005年3月23日）～2023年1月10日
 ※上記のグラフの基準価額は1万円当たり、作成基準日現在、年率0.913%（税抜0.83%）の信託報酬控除後です。
 ※分配金再投資基準価額は、分配金（税引前）を分配時に再投資したものとみなして計算したものです。
 ※日経500種平均株価、TOPIX（東証株価指数）は参考指数であり、当ファンドのベンチマークではありません。
 ※日経500種平均株価、TOPIX（東証株価指数）はBloombergのデータを基に設定日前営業日の終値を10,000として指数化したものです。
 ※グラフは過去の実績であり、将来の成果を示唆または保証するものではありません。

騰落率

	1カ月前	3カ月前	6カ月前	1年前	3年前	設定来
分配金再投資基準価額	0.03%	3.75%	8.52%	15.71%	34.39%	179.53%
日経500種平均株価	▲ 4.98%	▲ 3.54%	▲ 0.35%	▲ 10.33%	8.45%	125.89%
TOPIX（東証株価指数）	▲ 3.46%	▲ 1.36%	▲ 0.08%	▲ 5.75%	9.03%	56.41%

※騰落率は、1カ月前、3カ月前、6カ月前、1年前、3年前の各月の7日（休業日の場合は翌営業日）との比較です。
 ※設定来の騰落率は、分配金再投資基準価額は1万円当たりの当初設定元本との比較、参考指数は設定日前営業日の終値との比較です。
 ※株価指数の騰落率はBloombergのデータを基に算出しております。

分配方針と分配実績

<日本好配当リバランスオープン>

年4回、1月、4月、7月、10月の各月の7日(休業日の場合は翌営業日)に決算を行い、原則として、以下の方針に基づき分配を行います。

分配金の支払いイメージ



※上記はイメージであり、将来の分配金の支払いおよびその金額について示唆、保証するものではありません。

- 分配対象収益の範囲は、繰越分を含めた経費控除後の配当等収益と売買益(評価益を含みます。)等の全額とします。
 - 分配金額は、分配対象収益の範囲内で、委託会社が分配可能額を勘案のうえ決定します。
なお、1月の決算時の分配金額は、基準価額が当初元本を上回っている場合は、委託会社が基準価額を勘案のうえ決定します。
- ※分配可能額が少額の場合や基準価額水準によっては、収益分配を行わないことがあります。

分配金(税引前)の推移		
第67期	2022/01/07	40 円
第68期	2022/04/07	40 円
第69期	2022/07/07	40 円
第70期	2022/10/07	40 円
第71期	2023/01/10	1,400 円
設定来合計		10,110 円

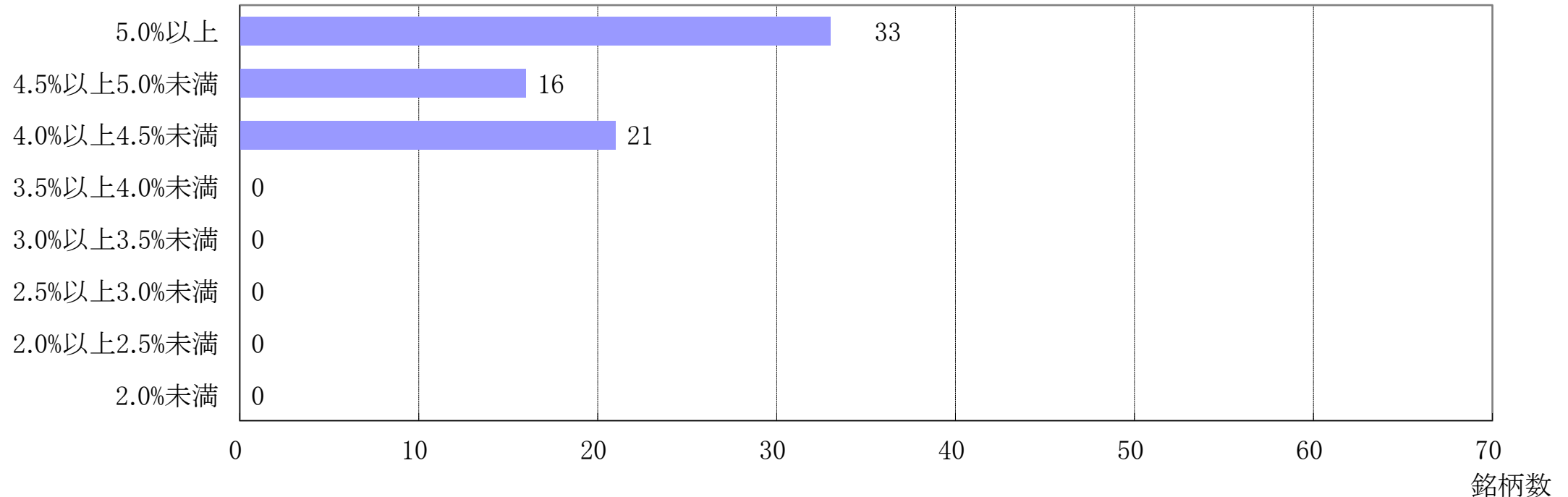
※分配金は1万円当たり、税引前です。運用状況等によっては分配金額が変わる場合、或いは分配金が支払われない場合があります。

組入銘柄の予想配当利回りと分布

<日本好配当リバランスオープン>

組入銘柄数	70銘柄
組入銘柄の予想平均配当利回り	5.54 %
東証プライム市場加重平均利回り(参考)	2.63 %

(予想配当利回り)



※組入銘柄の予想配当利回りは保有銘柄の単純平均利回りです。
※上記データは2023年1月10日現在のものです。

ファンドの運用方法

<日本好配当リバランスオープン>

日経500種平均株価採用銘柄(500銘柄)

日経500種平均株価採用銘柄を予想配当利回りの高い順にランキングし、上位70銘柄程度へ等金額投資します。

※上位にランキングされた銘柄であっても財務内容等より判断し、投資対象から除外することがあります。

日本好配当リバランスオープン

予想配当利回り上位
(70銘柄程度)

毎月1回組入銘柄の見直しと各銘柄の組入比率の調整(リバランス)をすることで、ファンドの予想配当利回りが相対的に高くなることを目指します。

月1回
リバランス

※日経500種平均株価採用企業は、会社の規模(資産面)が比較的大きく、株式の流動性についても比較的高い企業群と言えます。