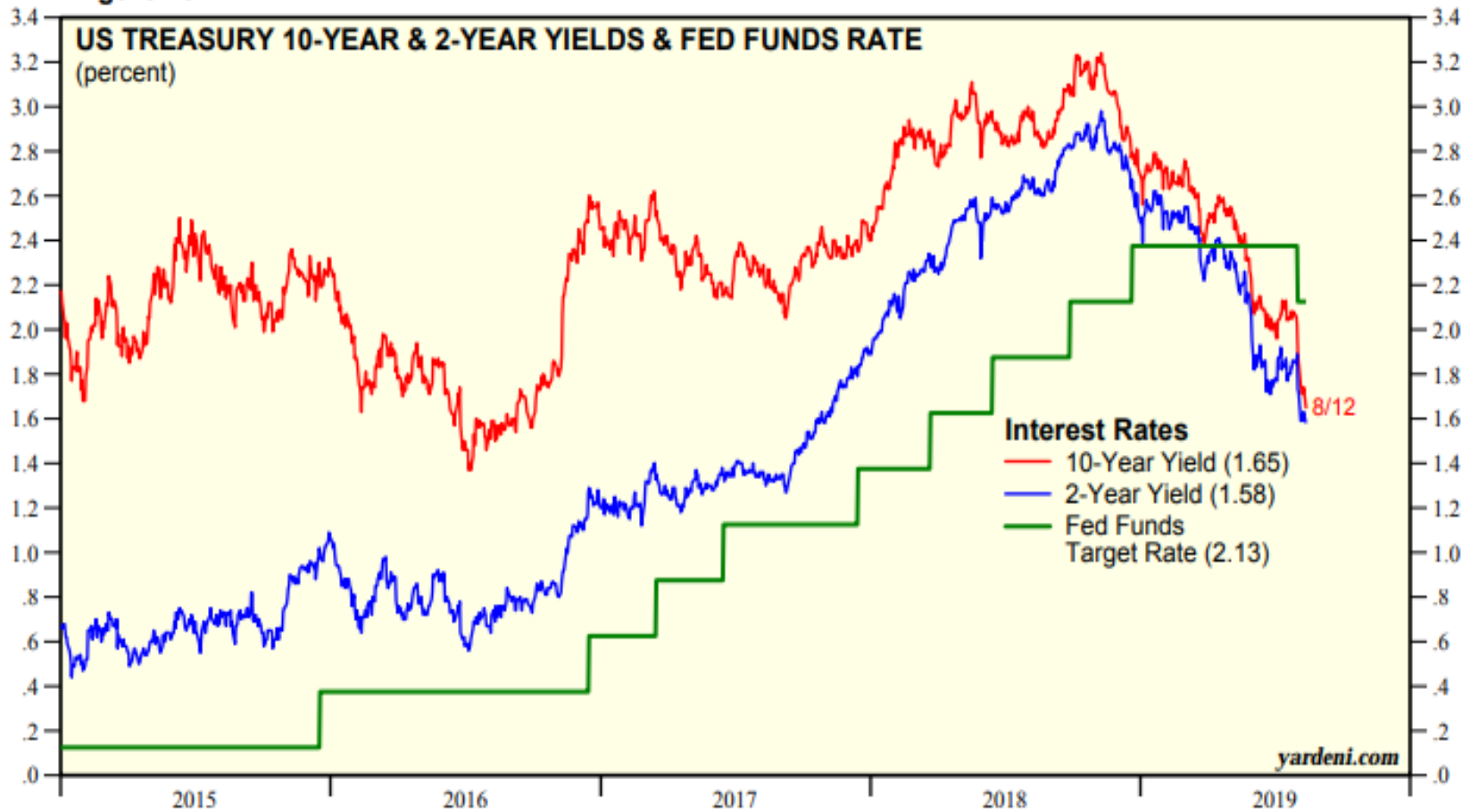


米国の金利（10年・2年・FF金利）

Interest Rates

Figure 20.

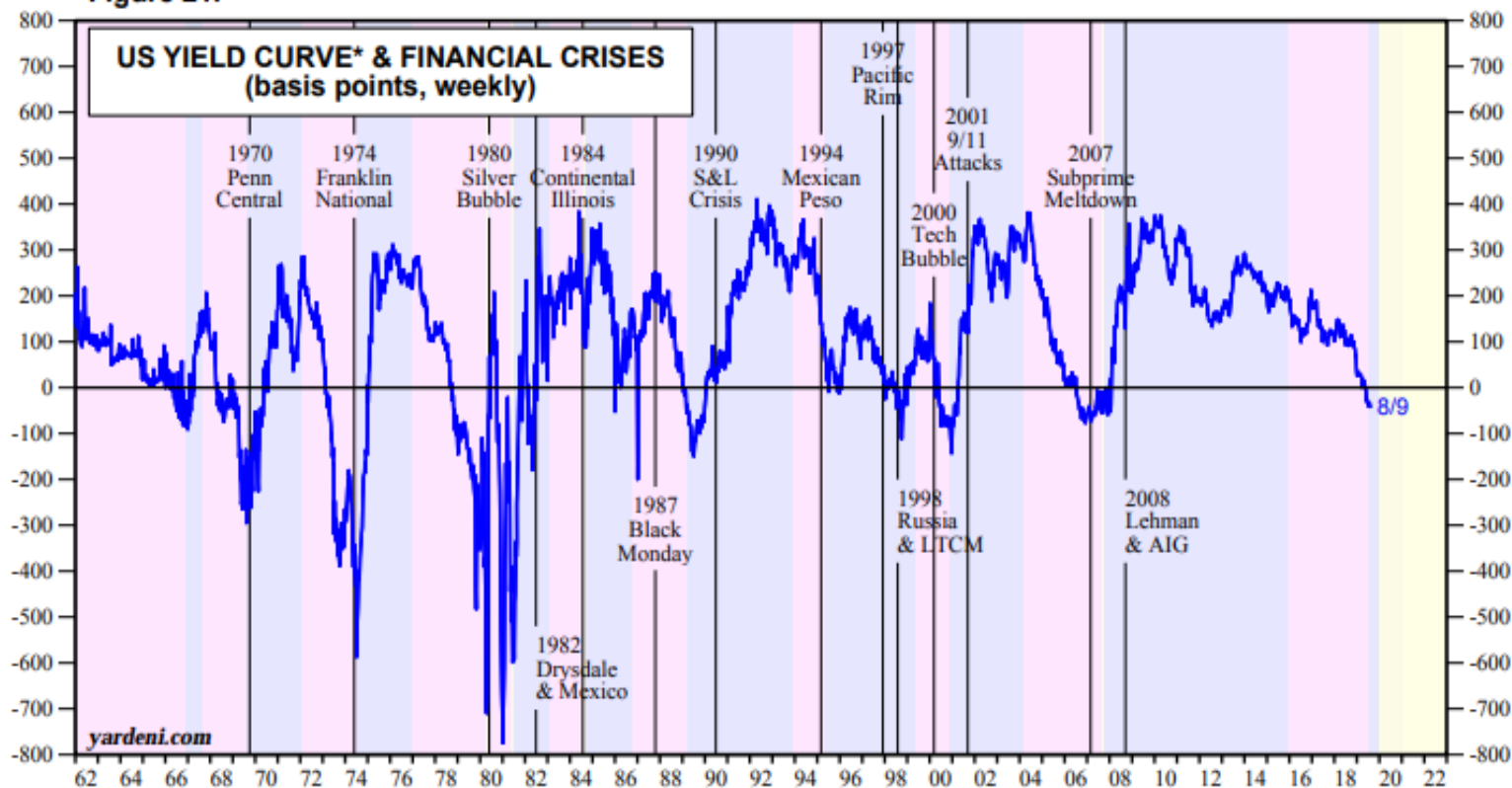


Source: Federal Reserve Board.

出所：ヤルデニリサーチ

米国のイールドカーブ（10年国債とFF金利）と金融危機

Figure 21.



* 10-year US Treasury yield less federal funds rate.

Note: Blue shaded areas denote periods of monetary easing between cyclical peaks and troughs in the federal funds rate. Red shaded areas denote monetary tightening periods.

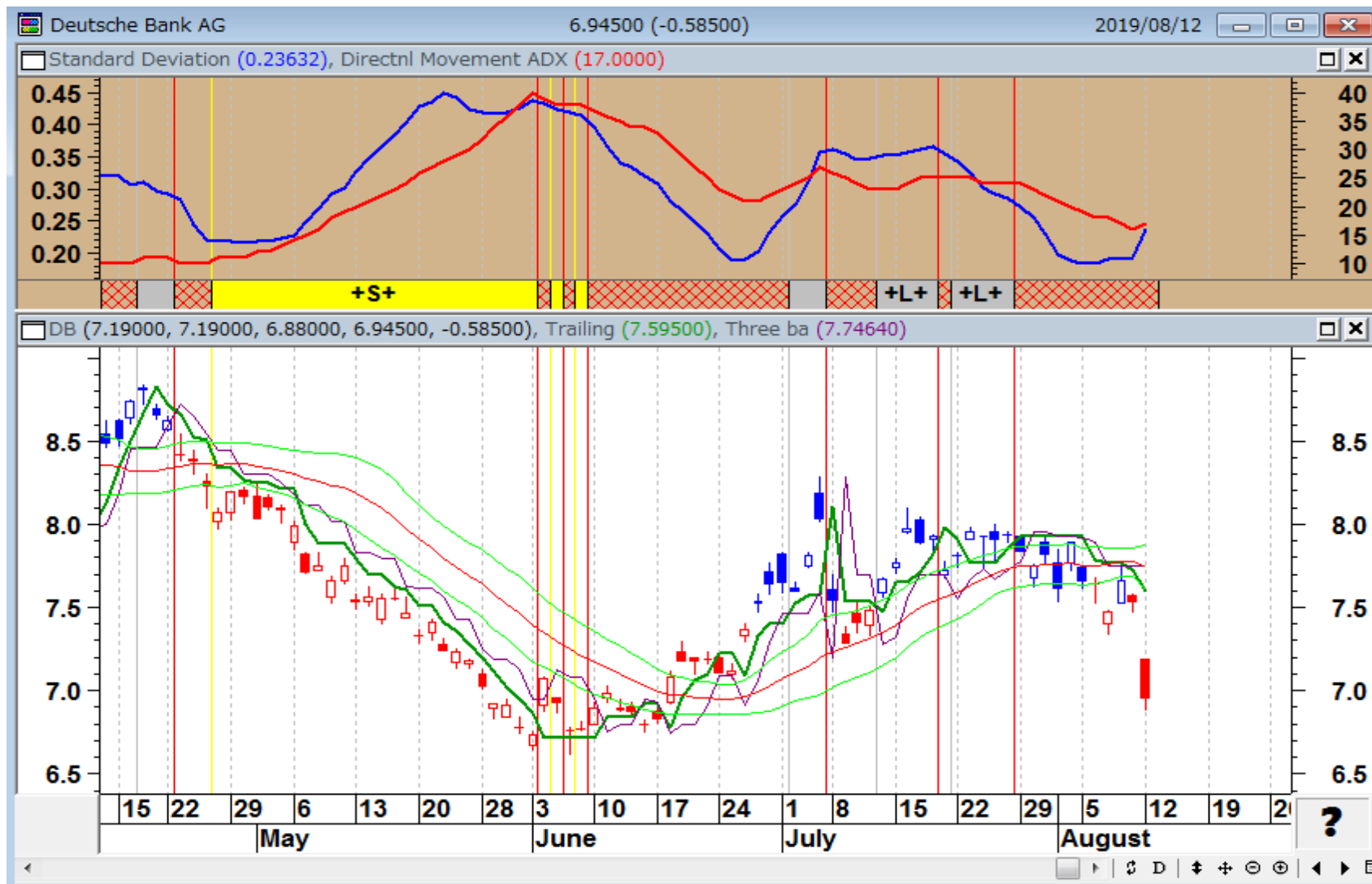
Source: Federal Reserve Board.

プロシェアーズ・ウルトラプロ・ショートQQQ (ProShares UltraPro Short QQQ) は、米国籍の上場投資信託。ナスダック100指数の日次運用実績の 反対の3倍 (300%) に連動する投資成果を目指す。



ドイツ銀行 (日足)

標準偏差ボラティリティモデル

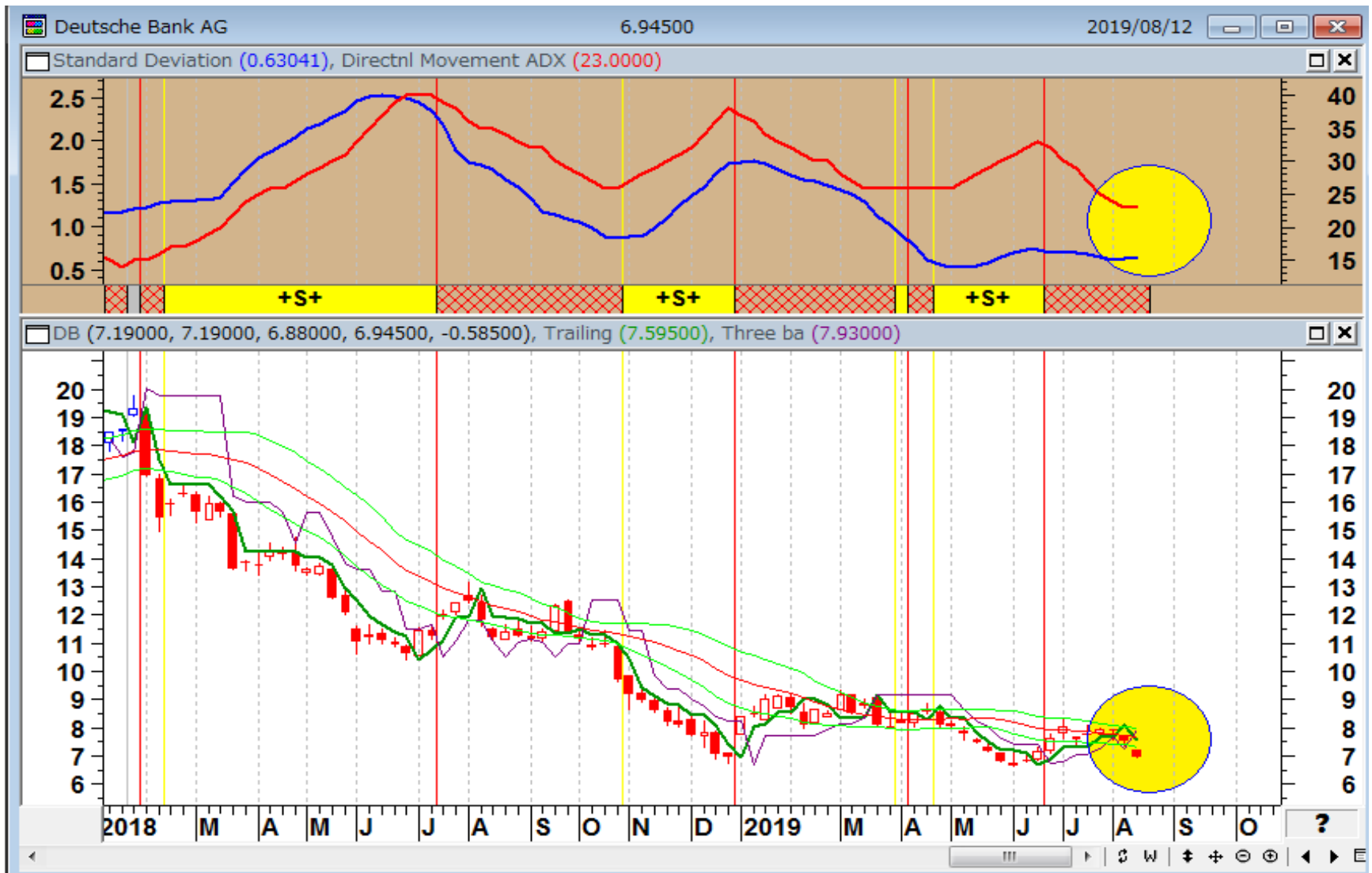


ドイツ銀行の4本値と出来高

7/19/19	7.7	7.78	7.67	7.72	5424883
7/22/19	7.81	7.83	7.73	7.8	2857103
7/23/19	7.91	7.98	7.9	7.95	5412018
7/24/19	7.92	7.93	7.72	7.92	8203519
7/25/19	7.95	8	7.775	7.9	7564959
7/26/19	7.93	7.95	7.88	7.93	4561788
7/29/19	7.93	7.93	7.83	7.83	3211373
7/30/19	7.68	7.755	7.62	7.75	5938421
7/31/19	7.89	7.92	7.76	7.81	5692782
8/1/19	7.77	7.845	7.53	7.61	8559416
8/2/19	7.77	7.89	7.71	7.89	5538160
8/5/19	7.74	7.75	7.605	7.65	5814069
8/6/19	7.64	7.675	7.52	7.63	5752743
8/7/19	7.4	7.48	7.33	7.47	7232523
8/8/19	7.53	7.7464	7.52	7.66	6809795
8/9/19	7.57	7.58	7.465	7.53	4678215
8/12/19	7.19	7.19	6.88	6.945	15079611

ドイツ銀行 (週足)

標準偏差ボラティリティトレードモデル



NYダウ（週足）と波動カウント 下値の目処はどこか？



アマゾン (日足) とトレーリングストップATR



アマゾン（日足）の順張り・逆張りシグナル



出所：パンローリングカスタムチャート

マイクロソフト（日足）とトレーリングストップATR



マイクロソフト（日足）の順張り・逆張りシグナル



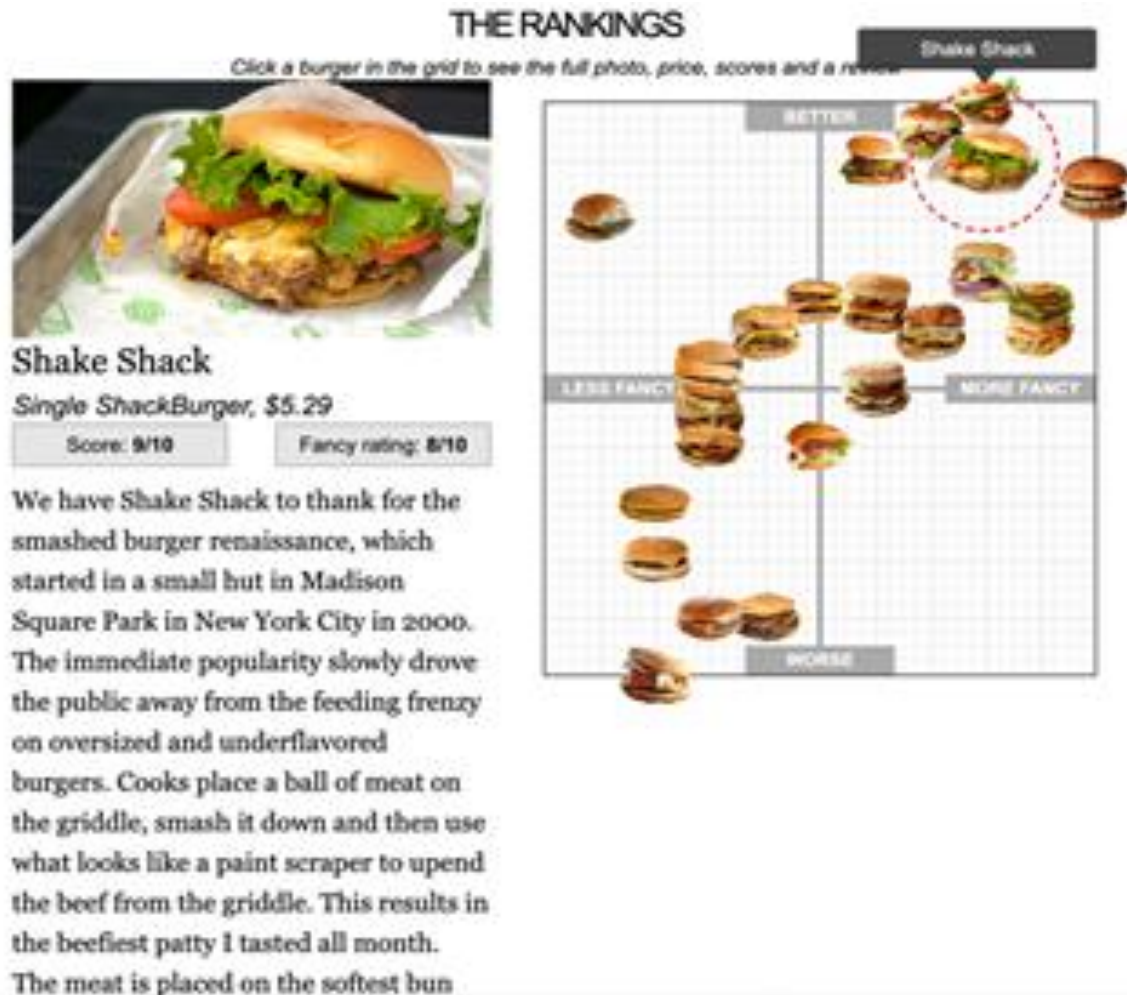
出所：パンローリングカスタムチャート

ビヨンドミート (日足)



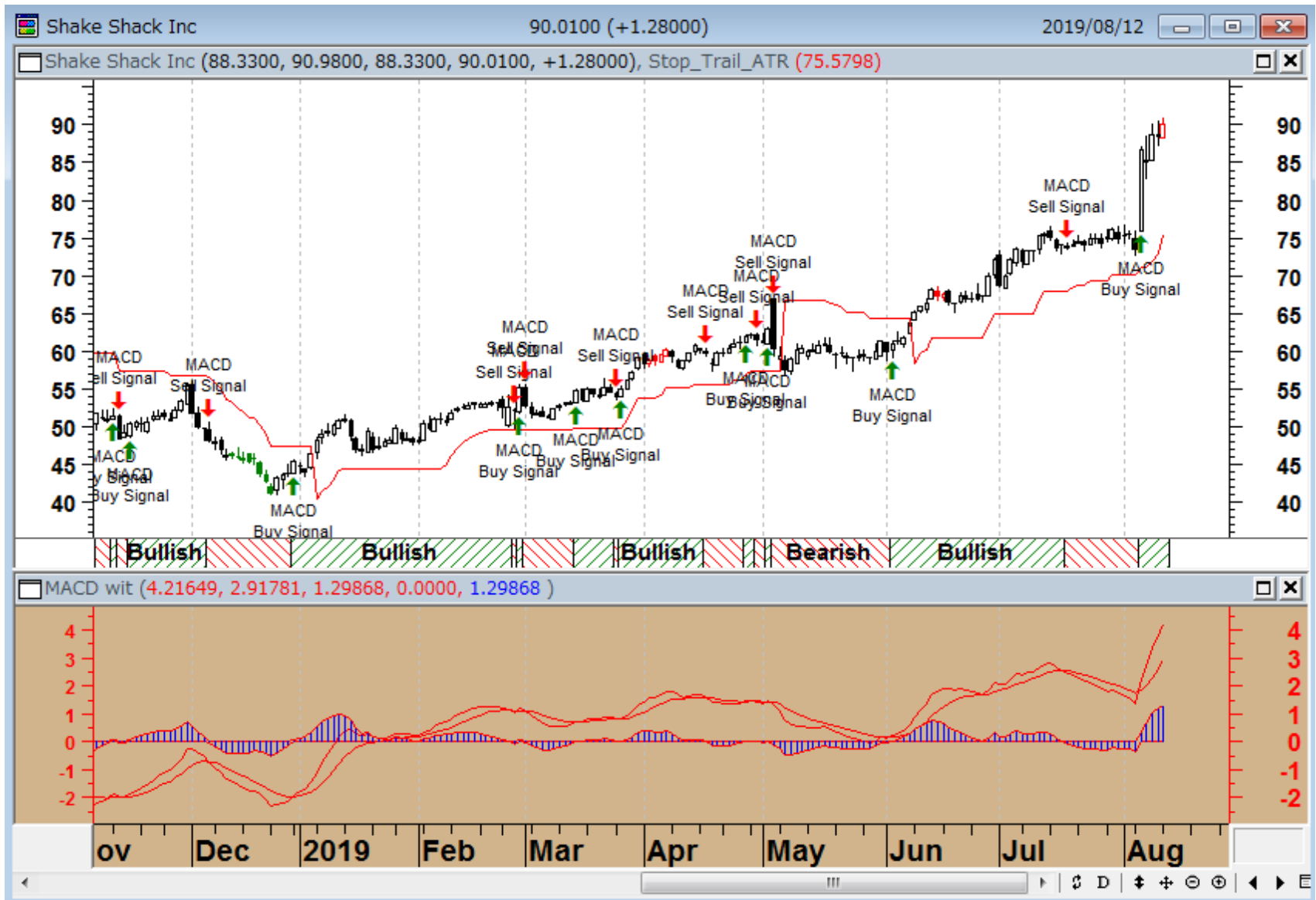
7月の業界団体の報告によると、米国内での植物由来食品の売上げは過去1年間で11%増加、また英金融大手のバークレイズは、肉の代替物部門の市場規模が10年間でおよそ1,400億ドルに達すると予測している。これは世界の食肉産業全体の約10%を占める額だという。

シカゴトリビューン 「The best and worst chain burgers (美味しいバーガーチェーンランキング)」



出所：シカゴトリビューン

シェイクシャック (日足) とトレーリングストップATR



シェイクシャックの業績推移

