

S&P500種株価指数の上昇は持続不可能

「S&P500種株価指数の上昇は持続不可能であり、下落局面に入った際には1200まで低下する可能性がある。数週間前にリバランスを行い、債券から株式に資金を移している様子を見している投資家は、恐らくまたリバランスを考えたほうが良いだろう。S&P500種はこの先1500や1600、または1200を付ける可能性がある。現在の米株式相場は流動性のみを支えられている。失業率が景気悪化以前の水準に戻るのには長い時間を要するだろう。人々の職場復帰を企業に奨励する、より長期的な計画を私がとても気に掛けているのはこのためだ。」

（4月18日 ブルームバーグ「S&P500種、1200まで下げる可能性 – グッゲンハイムのマイナード氏」

S&P500 (日足)



NYダウ (日足)



NY原油先物5月限とS&P500の推移



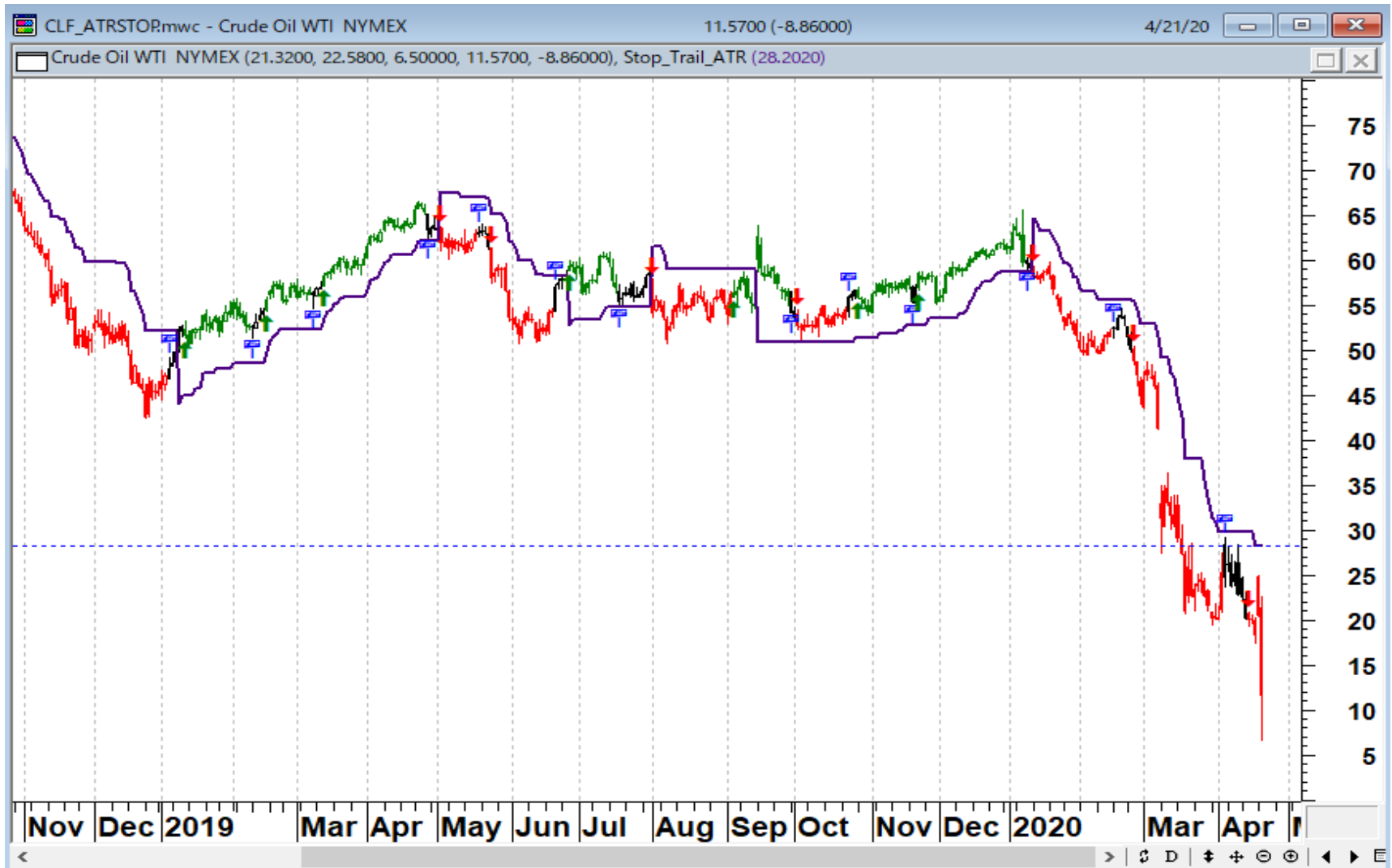
NY原油先物1限月つなぎ足 (日足)



NY原油先物1限月つなぎ足 (日足)



NY原油先物1限月つなぎ足（日足）とATRストップ

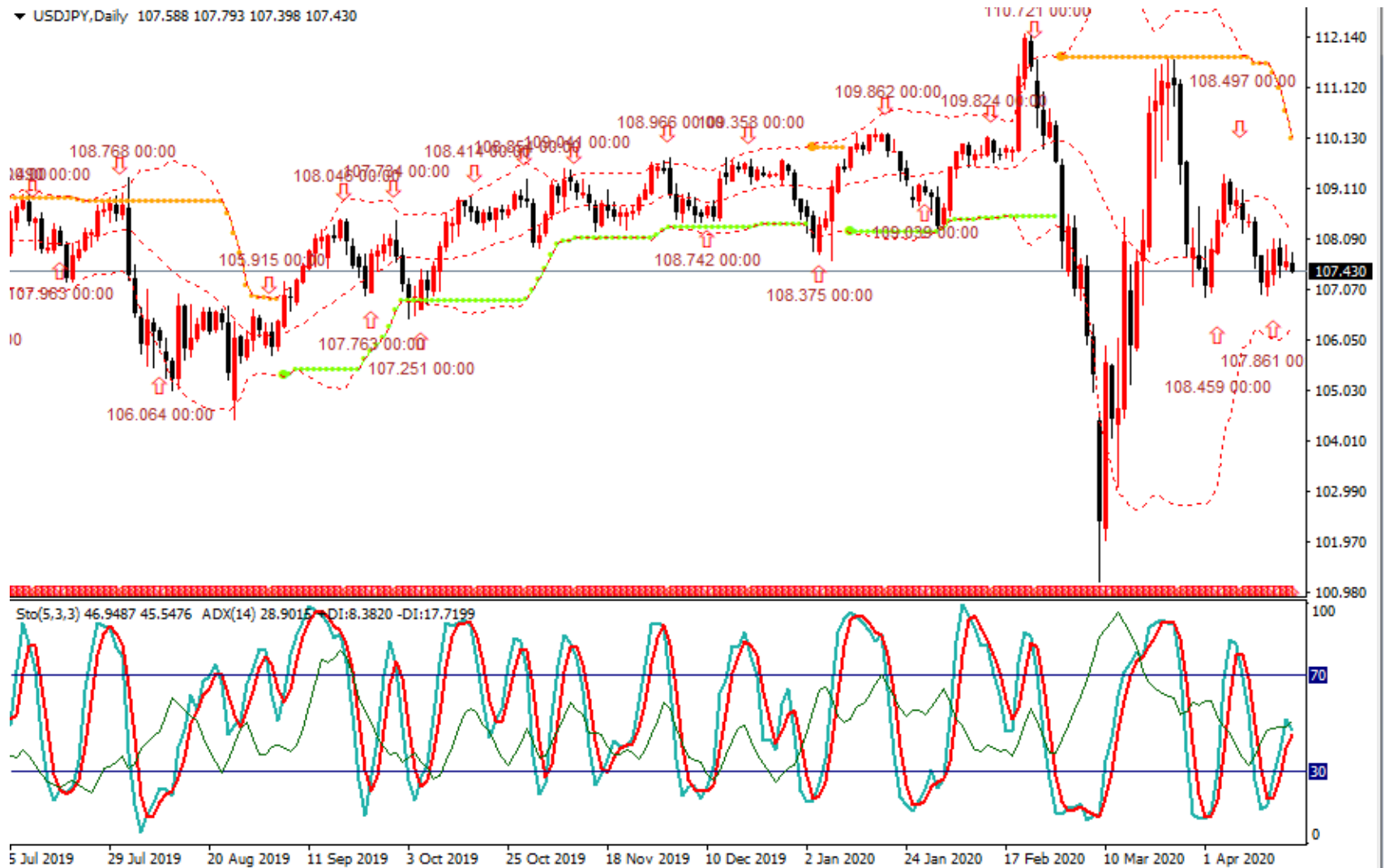


NY原油先物1限月つなぎ足（日足）とNYダウの推移



ドル/円 (日足)

▼ USDJPY, Daily 107.588 107.793 107.398 107.430



ユーロ/ドル (日足)

EURUSD, Daily 1.08599 1.08697 1.08257 1.08368

