

FX

今回のテーマ：2020後半のFX

2020年7月23日（木）
楽天証券 FX事業本部
永倉 弘昭

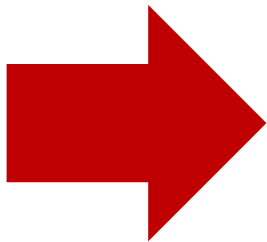
大統領選の行方

6月25日時点での米大統領選候補者の支持率：

バイデン前副大統領 50%

トランプ大統領 36%

調査：New York Times/ Siena College



多くのアナリストがバイデン勝利
のシナリオに変更

Made in All of America by all of America's Workers

- ・ 医療：オバマ・ケアの復活
- ・ 環境：パリ協定再参加
- ・ 経済：??

米イベントカレンダー

月日	時刻	イベント
7/1	21:15	毎月：6月A D P雇用統計(前月比)
	23:00	毎月：6月I S M製造業景況指数
7/2	21:30	毎月：6月非農業部門雇用者数変化(前月比) 失業率
7/3	--	休場
7/14	21:30	毎月：消費者物価指数（CPI）
7/28～29	--	FOMC
9/15～16	--	FOMC
秋9月頃	--	G7（主要7か国首脳会議）
大統領選関連		
9/29	--	第一回米大統領候補討論会
10/15	--	第二回米大統領候補討論会
10/22	--	第三回米大統領候補討論会
11/3	--	米大統領選

2020大統領選の主な政策

		トランプ	バイデン
1	スローガン	Keep America Great	Build back better
2	経済（再開）	積極的 （早期再開）	慎重 まずは検査体制、病床確保
3	対中国	強硬	穏健、会話から?? 知的財産権は強硬
4	減税	賛成	反対 個人所得税増税、低所得者控除
5	貿易	関税強化：国内中心	報復的関税に反対： TPP議論再開もありか？
6	医療保険制度改革 （オバマケア）	反対	賛成
7	環境	反対：規制撤廃	クリーンエネルギー経済 パリ協定に再度参加

2016年の大統領選で「トランプラリー」となった主な政策

- (1) 大幅減税
- (2) HIA
- (3) インフラへの巨額投資
- (4) 規制緩和

ドル円（月足）米大統領

- ✓ 前回の大統領選では、トランプが当選すると「トランプラリー」が見られた
- ✓ トランプ大統領はアベノミクスの円安誘導策に反対、為替相場が膠着
- ✓ トランプ： 膠着から円高 バイデン： 米株安？ → 円高ドル安



年末に向けたドル円相場

- ✓ 見えないコロナウィルス感染の終息
- ✓ 3月に112円→101円を付けた後に膠着。上値は切り下がっているように見える
- ✓ 相場格言「保合い放れにつけ」、個人的にはパターン1を期待



年末に向けたユーロドル相場

- ✓ 強い欧州経済指標にユーロ買い
- ✓ 強い上昇トレンド 基準線1.1350レベルがサポート
- ✓ 長い下落トレンドからの完全脱却は1.1600抜け（2年越しの高安50%戻し）



チャートの形状 7/22

日足



週足



月足



※iSpeedFXより当社作成 7/22

取引通貨ペア別ランキング

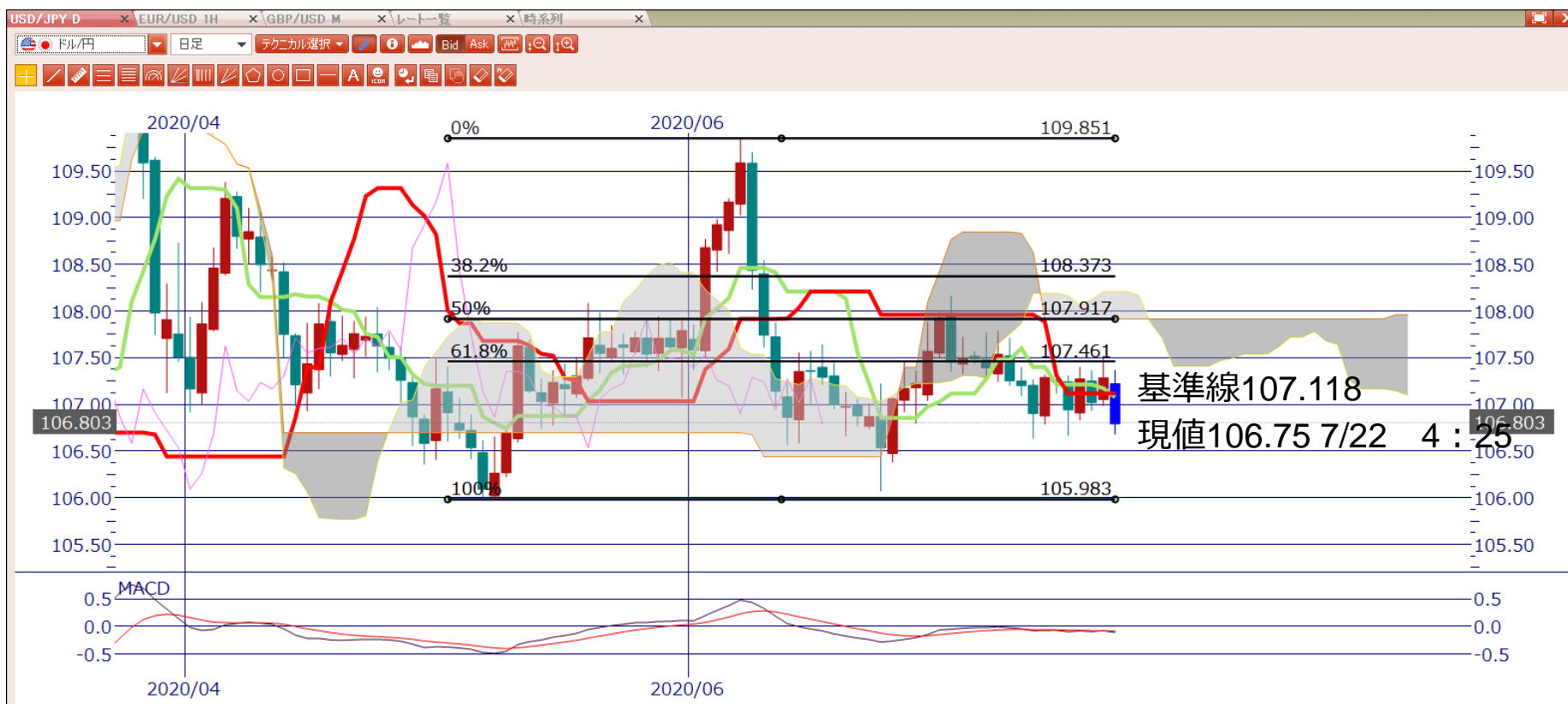
取引数量のランキングは変わらないが、豪ドル円が減りユーロドル（6位）が増加

ランク	通貨ペア (7月)	通貨ペア (6月)
1	ドル円	ドル円
2	豪ドル円	豪ドル円
3	ポンド円	ポンド円
4	メキシコペソ円	メキシコペソ円
5	ユーロ円	ユーロ円

※当社取引実績より作成

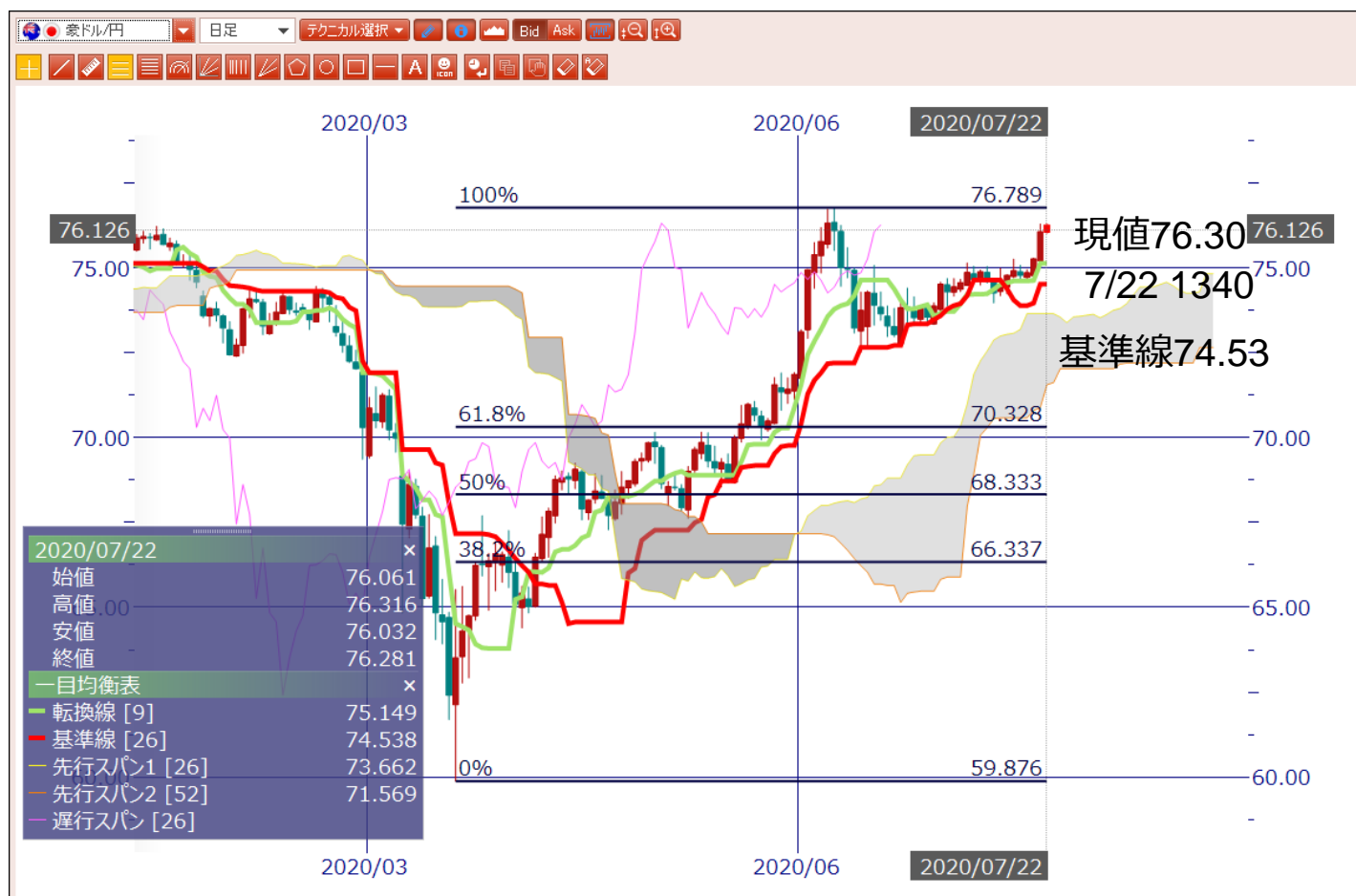
ドル円（日足）一目均衡表 フィボナッチ

- ✓ 基準線、転換線ともに107円前半 → 107円挟みで膠着
- ✓ 上値が重くなっていることから、106.50サポート攻略が鍵
- ✓ 106円はダブルボトムによるサポートライン



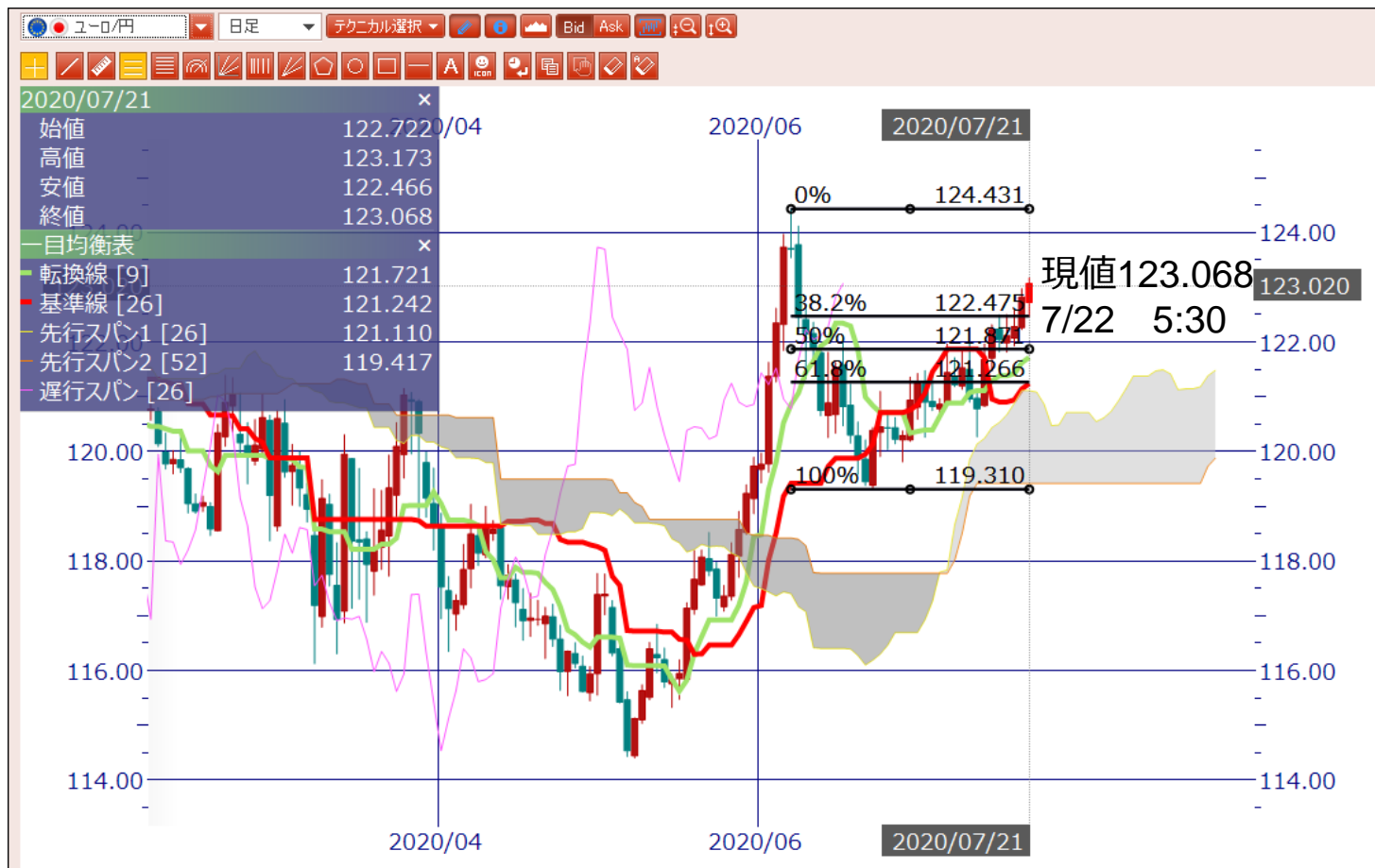
豪ドル円（日足）一目均衡表

- ✓ 原油、銀、銅など産業用資源の上昇が豪ドルを押し上げている。目下、77円再トライ
- ✓ 中国経済の復活もあとおし
- ✓ リスクはコロナ第2波。メルボルン、シドニーで感染者急増。州越え禁止（軽いロックダウン）

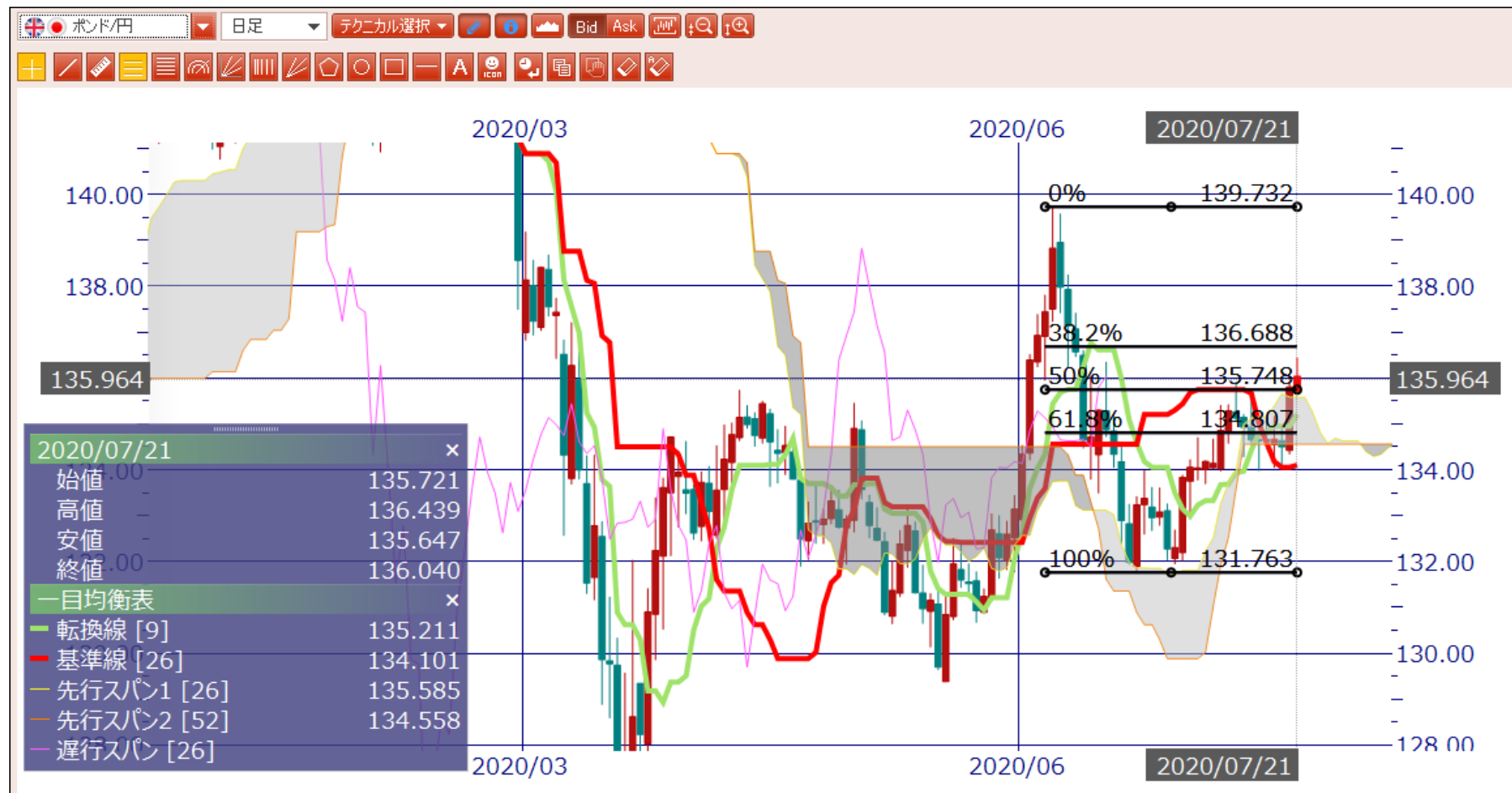


ユーロ円（日足）一目均衡表

- ✓ EU首脳会議でのコロナ復興基金合意にユーロ買い
- ✓ ユーロ円もつられ上昇
- ✓ 122.50サポートで124円トライ



ポンド円 (日足) 一目均衡表



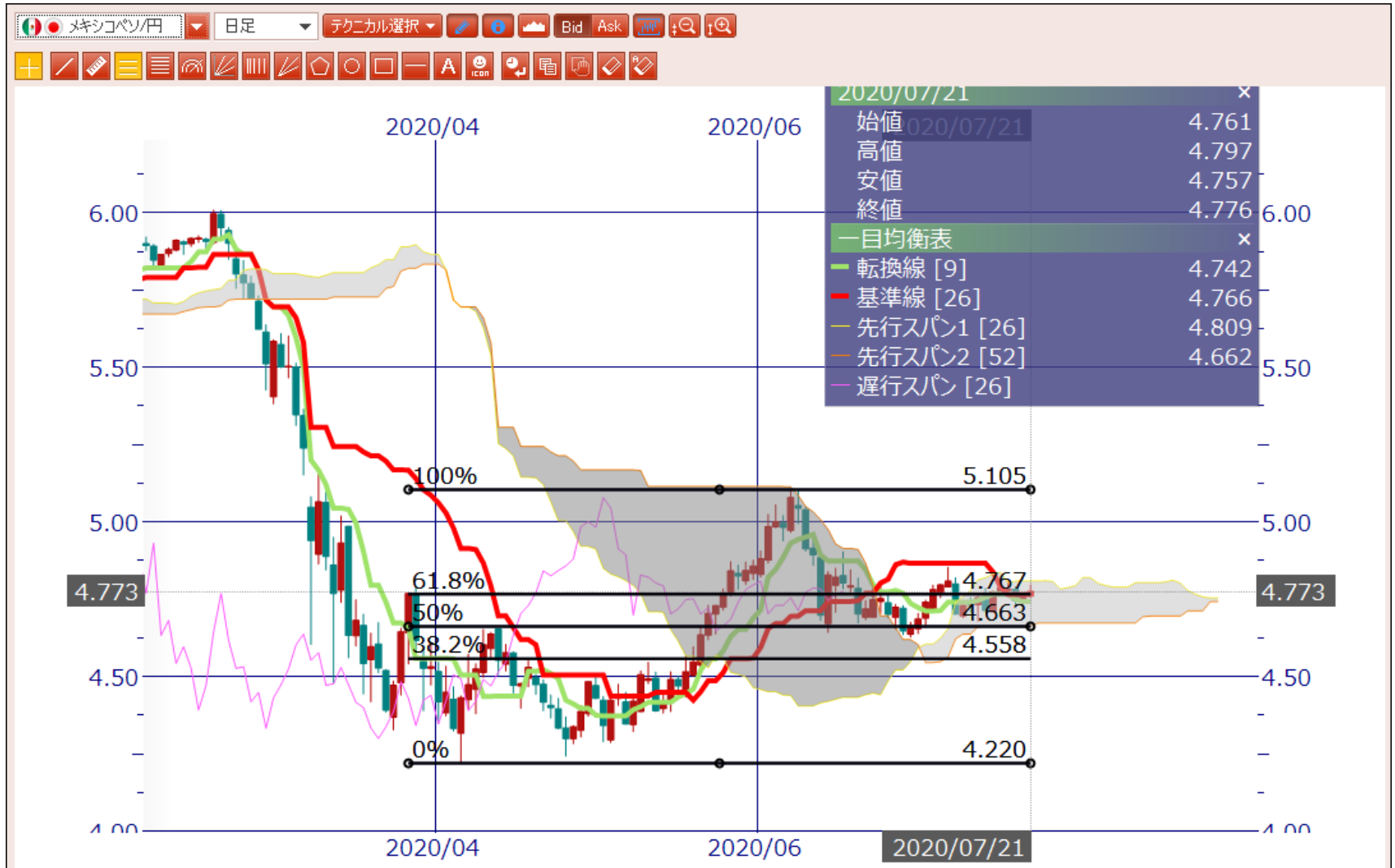
マーケットスピードFXより当社作成 7/22

ポンド円（日足）一目均衡表



マーケットスピードFXより当社作成 7/22

メキシコペソ円（日足）一目均衡表



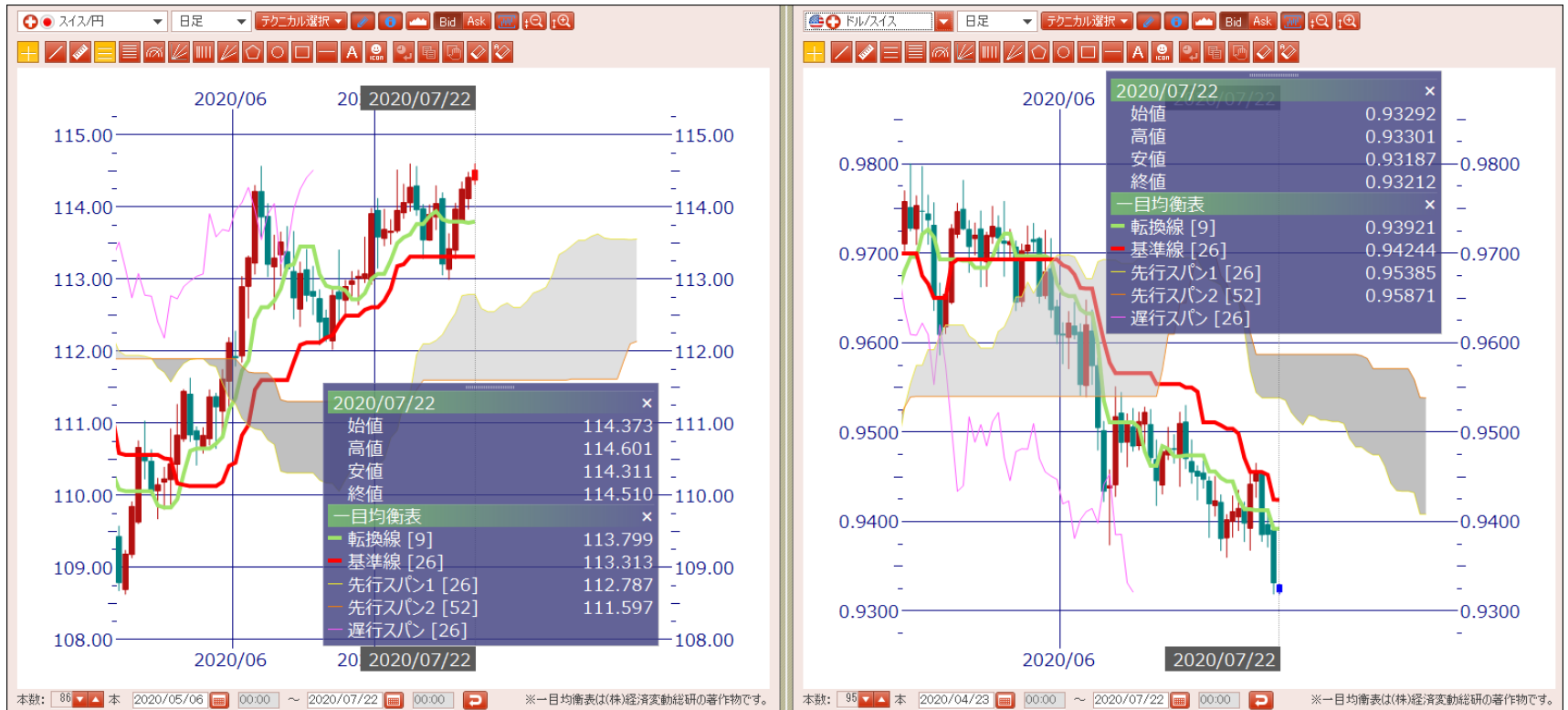
ユーロドル（日足）一目均衡表、フィボナッチ

- ✓ 強い欧州経済指標にユーロ買い
- ✓ 強い上昇トレンド 基準線1.1350レベルがサポート
- ✓ 長い下落トレンドからの完全脱却は1.1600抜け（2年越しの高安50%戻し）



マーケットスピードFXより当社作成 7/22

スイス円/ドルスイス（日足）一目均衡表



マーケットスピードFXより当社作成 7/22

楽天FXのご紹介

iSPEED FX チャートの形状を利用してみよう

楽天FXで提供している全26通貨ペアのチャートの形状を「通貨ペア別」「トレンド別」で簡単に確認でき、お取引の参考情報として利用することができます。



選べる時間足は12種類！

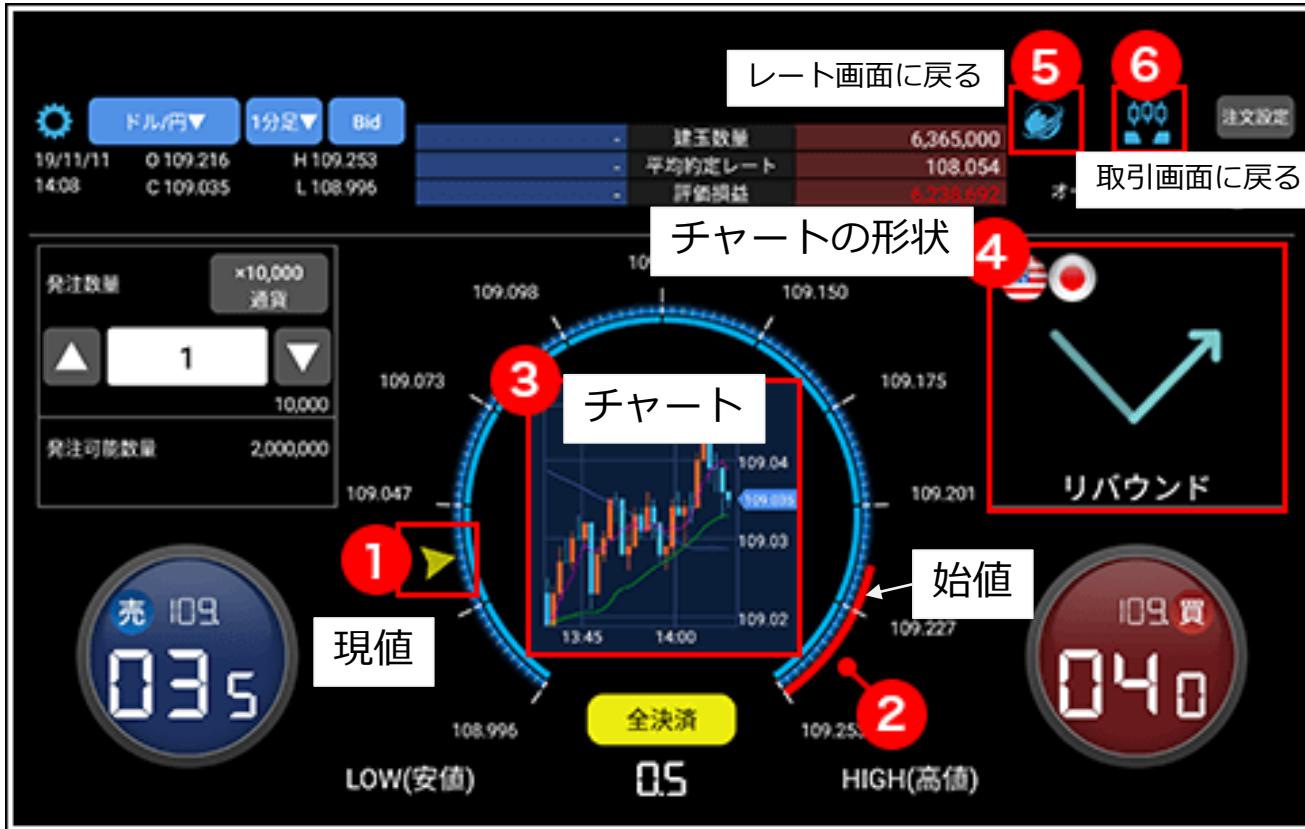


チャートの形状のつかいかた

「チャートの形状」へは、「マーケット」から
2回ボタンを押すだけ！！



サークルメーター



① 日足ローソク足をサークル（円）に、スピードメーター的に表示 → サークルメーター

② 中央のチャートと同じ時間足のチャートの形状を表示

サークルメータ表示方法



- ① 画面下の「注文」をタップします。
- ② 「ASスピード」画面に遷移します。
- ③ 右上のメーターパネルのアイコンをタップすると、サークルメーター画面に切り替わります。

【Demo取引】 スマホで楽天FX取引を練習しよう



メールアドレスをお持ちなら、どなたでも簡単にお申込みいただけます！

https://rfx.rakuten-sec.co.jp/demo/index.html?l-id=fxtop-full-banner_rfx_demo

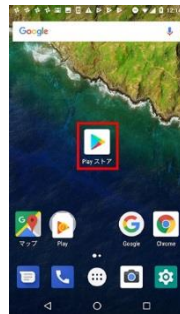
STEP1
利用規定等をよく読んでネットで申込み

お客様情報の入力
ニックネーム 20文字以内
例) 57575757
1. ニックネーム
金融ひらがな、金融カタカナ、英数字で入力してください。同一ニックネームがすでに登録されている場合は使用できません。
メールアドレス
例) rakuten@xxxx.ne.jp
2. メールアドレス
よくお読みの上、ご入力ください。
パスワード 8桁以上16桁以内
3. パスワード
半角英数字、記号で入力してください。
楽天証券口座保有
4. 楽天証券の口座有無
選択してください
楽天証券の口座保有状況についてご確認ください。

STEP2
iSPEEDFXアプリをダウンロード



iPhone



アンドロイド

STEP3
デモ画面にログインして、さあ練習開始！！

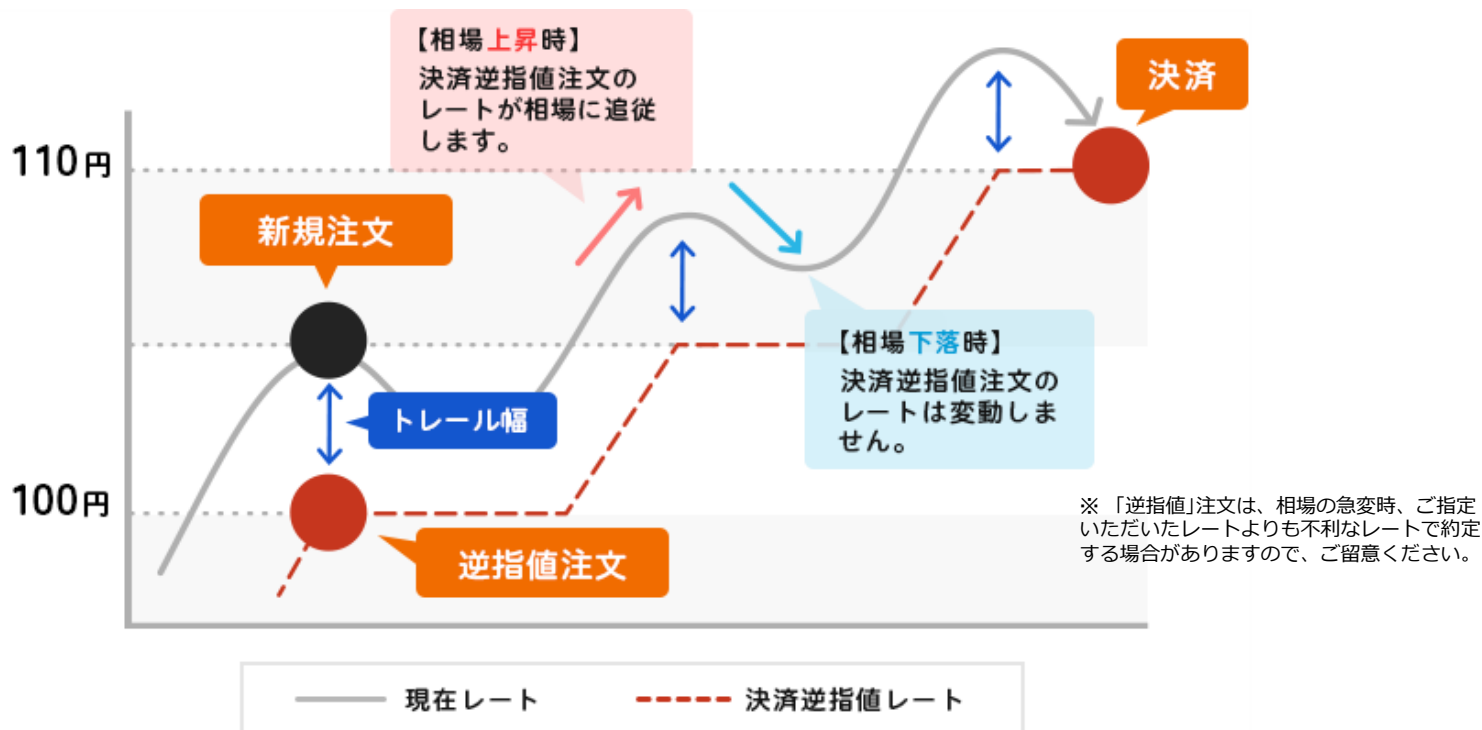
デモもリアルも同じアプリを利用！



※「デモ」を選択

トレール注文を利用しよう

新規取引したら、トレール注文を利用してみよう。
相場の上昇下降に追従し指定した値幅で自動的に逆指値価格が変動する便利な注文です。



外国為替証拠金取引（FX）のリスクと費用等について

外国為替証拠金取引(FX)の取引にかかるリスク

外国為替証拠金取引（FX）は、取引通貨の価格変動や、スワップポイントの支払いにより、損失が生じるおそれがあります。また、外国為替証拠金取引（FX）は少額の証拠金で、その差し入れた証拠金を上回る金額の取引をおこなうことができるため、大きな損失が発生する可能性があります。また、その損失額は差し入れた証拠金を上回るおそれがあります。

外国為替証拠金取引（FX）の取引にかかる費用等

外国為替証拠金取引（FX）の取引手数料は無料です。なお、取引にあたっては各通貨の売付価格と買付価格には差（スプレッド）があります。スプレッドは通貨ペアごとに異なります。

証拠金について

〔楽天FX口座〕

レバレッジコースに応じて取引金額の4%～100%(最大レバレッジ25倍)の証拠金が必要となります。

(法人のお客様の場合は、取引金額に当社が定める証拠金率(*)を乗じた金額以上の証拠金が必要となります。)

〔楽天MT4口座〕

想定元本の4%以上の証拠金が必要となります。(法人のお客様の場合は、想定元本に当社が定める証拠金率(*)を乗じた金額以上の証拠金が必要となります。)

*当社は、金融先物取引業協会が算出した「為替リスク想定比率」以上となる証拠金率を通貨ペアごとに定めております。「為替リスク想定比率」とは、金融商品取引業等に関する内閣府令第117条第27項第1号に規定される定量的計算モデルを使い算出されるものです。

スプレッドについて【(例外あり)について】

通常時は広告表示のスプレッドでお取引いただいておりますが、為替市場における取引高の低下又は売買が一方向に集中しているなどの状況においてはスプレッドが広がる場合があります。また、広告表示の値は実際の取引時のスプレッドを保証するものではなく、お客様の約定結果による実質的なスプレッドが広告表示の値と合致しない場合がありますのでご注意ください。なお、スプレッドの拡大は、以下のような状況において発生する場合があります。

■平日早朝時（概ね6時30分～7時30分※サマータイム期間中は一時間繰り上がります） ■国内外の金融市場休場日（海外のクリスマス休暇や年末年始など） ■主要経済指標の発表前後 ■震災などの天変地異や政変又は金融・経済関連の重大な出来事などの突発事象の発生時

■ご注意事項

本資料は、勉強会の為に作成されたものであり、有価証券の取引その他の取引の勧誘を目的としたものではありません。投資に関する最終決定はお客様ご自身の判断でなさるようお願いいたします。本資料及び資料にある情報をいかなる目的で使用される場合におきましても、お客様の判断と責任において使用されるものであり、本資料及び資料にある情報の使用による結果について、当社は何らの責任を負うものではありませんのでご理解ください。

お客様よりご提示いただきました情報以外で記載しております価格、数値、金利等は概算値または予測値であり、諸情勢により変化し、実際とは異なる場合がございます。また、本資料は将来の結果をお約束するものではありません。尚、お取引を締結する際に実際に用いられる価格または数値を表すものでもございませんので、予めご了承くださいませますようお願い申し上げます。

商号等：楽天証券株式会社／金融商品取引業者 関東財務局長（金商）第195号、商品先物取引業者

加入協会：日本証券業協会、一般社団法人金融先物取引業協会、日本商品先物取引協会、

一般社団法人第二種金融商品取引業協会、一般社団法人日本投資顧問業協会

投資にかかる手数料等およびリスク

【株式等のお取引にかかるリスク】

株式等は株価（価格）の変動等により損失が生じるおそれがあります。上場投資信託（ETF）は連動対象となっている指数や指標等の変動等、上場投資証券（ETN）は連動対象となっている指数や指標等の変動等や発行体となる金融機関の信用力悪化等、上場不動産投資信託証券（REIT）は運用不動産の価格や収益力の変動等、ライツは転換後の価格や評価額の変動等により、損失が生じるおそれがあります。※ライツは上場および行使期間に定めがあり、当該期間内に行使しない場合には、投資金額を全額失うことがあります。

【信用取引にかかるリスク】

信用取引は取引の対象となっている株式等の株価（価格）の変動等により損失が生じるおそれがあります。信用取引は差し入れた委託保証金を上回る金額の取引をおこなうことができるため、大きな損失が発生する可能性があります。その損失額は差し入れた委託保証金の額を上回るおそれがあります。

【株式等のお取引にかかる費用】

国内株式の委託手数料は「超割コース」「いちにち定額コース」の2コースから選択することができます。

〔超割コース（現物取引）〕

1回のお取引金額で手数料が決まります。

取引金額	取引手数料
5万円まで	50円（55円）
10万円まで	90円（99円）
20万円まで	105円（115円）
50万円まで	250円（275円）
100万円まで	487円（535円）
150万円まで	582円（640円）
3,000万円まで	921円（1,013円）
3,000万円超	973円（1,070円）

※（）内は税込金額

〔超割コース（信用取引）〕

1回のお取引金額で手数料が決まります。

取引金額	取引手数料
10万円まで	90円（99円）
20万円まで	135円（148円）
50万円まで	180円（198円）
50万円超	350円（385円）

※（）内は税込金額

超割コース大口優遇の判定条件を達成すると、以下の優遇手数料が適用されます。大口優遇は一度条件を達成すると、3ヶ月間適用になります。詳しくは当社ウェブページをご参照ください。

〔超割コース 大口優遇（現物取引）〕

1回のお取引金額で手数料が決まります。

取引金額	取引手数料
10万円まで	0円
20万円まで	100円（110円）
50万円まで	238円（261円）
100万円まで	426円（468円）
150万円まで	509円（559円）
3,000万円まで	806円（886円）
3,000万円超	851円（936円）

※（）内は税込金額

〔超割コース 大口優遇（信用取引）〕

約定金額にかかわらず取引手数料は0円です。

投資にかかる手数料等およびリスク

〔いちにち定額コース〕

1日の取引金額合計（現物取引と信用取引合計）で手数料が決まります。

1日の取引金額合計	取引手数料
50万円まで	0円
100万円まで	858円（943円）
200万円まで	2,000円（2,200円）
300万円まで 以降、100万円増えるごとに 1,100円追加。	3,000円（3,300円）

※（）内は税込金額

※1日の取引金額合計は、前営業日の夜間取引と当日の日中取引を合算して計算いたします。

※一般信用取引における返済期日が当日の「いちにち信用取引」、および当社が別途指定する銘柄の手数は0円です。これらのお取引は、いちにち定額コースの取引金額合計に含まれません。

- カスタマーサービスセンターのオペレーターの取次ぎによる電話注文は、上記いずれのコースかに関わらず、1回のお取引ごとにオペレーター取次ぎによる手数料（最大で4,950円（税込））を頂戴いたします。詳しくは取引説明書等をご確認ください。
- 信用取引には、上記の売買手数料の他にも各種費用がかかります。詳しくは取引説明書等をご確認ください。
- 信用取引をおこなうには、委託保証金の差し入れが必要です。最低委託保証金は30万円、委託保証金率は30%、委託保証金最低維持率（追証ライン）が20%です。委託保証金の保証金率が20%未満となった場合、不足額を所定の時限までに当社に差し入れていただき、委託保証金へ振替えていただくか、建玉を決済していただく必要があります。

【貸株サービスにかかるリスクおよび費用】

- リスクについて
貸株サービスの利用に当社とお客様が締結する契約は「消費貸借契約」になります。株券等を貸し付けいただくにあたり、楽天証券よりお客様へ担保の提供はなされません（無担保取引）。
- 当社の信用リスク
当社がお客様に引き渡すべき株券等の引渡しが、履行期日又は両者が合意した日に行われない場合があります。この場合、「株券等貸借取引に関する基本契約書」に基づき遅延損害金をお客様にお支払いすることになりますが、履行期日又は両者が合意した日に返還を受けていた場合に株主として得られる権利（株主優待、議決権等）は、お客様が取得できないこととなります。
- 投資者保護基金の対象とはなりません
なお、貸し付けいただいた株券等は、証券会社が自社の資産とおお客様の資産を区別して管理する分別保管の対象とはならず、投資者保護基金による保護の対象とはなりません。
- 手数料等諸費用について
お客様は、株券等を貸し付けいただくにあたり、取引手数料等の費用をお支払いいただく必要はありません。

投資にかかる手数料等およびリスク

●配当金等、株主の権利・義務について

貸借期間中、株券等は楽天証券名義又は第三者名義になっており、この期間中において、お客様は株主としての権利義務をすべて喪失します。そのため一定期間株式を所有することで得られる株主提案権等について、貸出期間中はその株式を所有していないこととなりますので、ご注意ください。株式分割等コーポレートアクションが発生した場合、権利を獲得するため自動的にお客様の口座に対象銘柄を返却することで、株主の権利を獲得します。権利獲得後の貸出し設定は、お客様のお取引状況によってお手続きが異なりますのでご注意ください。

貸借期間中に権利確定日が到来した場合の配当金については、発行会社より配当の支払いがあった後所定の期日に、所得税相当額を差し引いた配当金相当額が楽天証券からお客様へ支払われます。

●株主優待、配当金の情報について

株主優待の情報は、東洋経済新報社から提供されるデータを基にしており、原則として毎月1回の更新となります。更新日から次回更新日までの内容変更、売買単位の変更、分割による株数の変動には対応しておりません。また、貸株サービス内における配当金の情報は、TMI（Tokyo Market Information；東京証券取引所）より提供されるデータを基にしており、原則として毎営業日の更新となります。株主優待・配当金は各企業の判断で廃止・変更になる場合がございます。お取引にあたりましては必ず当該企業のホームページ等で内容をご確認ください。

●大量保有報告（短期大量譲渡に伴う変更報告書）の提出について

楽天証券、または楽天証券と共同保有者（金融商品取引法第27条の23第5項）の関係にある楽天証券グループ会社等が、貸株対象銘柄について変更報告書（同法第27条の25第2項）を提出する場合において、当社がお客様からお借りした同銘柄の株券等を同変更報告書提出義務発生日の直近60日間に、お客様に返還させていただいているときは、お客様の氏名、取引株数、契約の種類（株券消費貸借契約である旨）等、同銘柄についての楽天証券の譲渡の相手方、および対価に関する事項を同変更報告書に記載させていただく場合がございますので、予めご了承ください。

●税制について

株券貸借取引で支払われる貸借料及び貸借期間中に権利確定日が到来した場合の配当金相当額は、お客様が個人の場合、一般に雑所得又は事業所得として、総合課税の対象となります。なお、配当金相当額は、配当所得のものではないため、配当控除は受けられません。また、お客様が法人の場合、一般に法人税に係る所得の計算上、益金の額に算入されます。

税制は、お客様によりお取り扱いが異なる場合がありますので、詳しくは、税務署又は税理士等の専門家にご確認ください。

●株主優待、配当金の情報について

株主優待の情報は、東洋経済新報社から提供されるデータを基にしており、原則として毎月1回の更新となります。更新日から次回更新日までの内容変更、売買単位の変更、分割による株数の変動には対応しておりません。また、貸株サービス内における配当金の情報は、TMI（Tokyo Market Information；東京証券取引所）より提供されるデータを基にしており、原則として毎営業日の更新となります。株主優待・配当金は各企業の判断で廃止・変更になる場合がございます。お取引にあたりましては必ず当該企業のホームページ等で内容をご確認ください。

●大量保有報告（短期大量譲渡に伴う変更報告書）の提出について

楽天証券、または楽天証券と共同保有者（金融商品取引法第27条の23第5項）の関係にある楽天証券グループ会社等が、貸株対象銘柄について変更報告書（同法第27条の25第2項）を提出する場合において、当社がお客様からお借りした同銘柄の株券等を同変更報告書提出義務発生日の直近60日間に、お客様に返還させていただいているときは、お客様の氏名、取引株数、契約の種類（株券消費貸借契約である旨）等、同銘柄についての楽天証券の譲渡の相手方、および対価に関する事項を同変更報告書に記載させていただく場合がございますので、予めご了承ください。

●税制について

株券貸借取引で支払われる貸借料及び貸借期間中に権利確定日が到来した場合の配当金相当額は、お客様が個人の場合、一般に雑所得又は事業所得として、総合課税の対象となります。なお、配当金相当額は、配当所得のものではないため、配当控除は受けられません。また、お客様が法人の場合、一般に法人税に係る所得の計算上、益金の額に算入されます。

税制は、お客様によりお取り扱いが異なる場合がありますので、詳しくは、税務署又は税理士等の専門家にご確認ください。

商号等：楽天証券株式会社／金融商品取引業者 関東財務局長（金商）第195号、商品先物取引業者

加入協会：日本証券業協会、一般社団法人金融先物取引業協会、日本商品先物取引協会、一般社団法人第二種金融商品取引業協会、一般社団法人日本投資顧問業協会