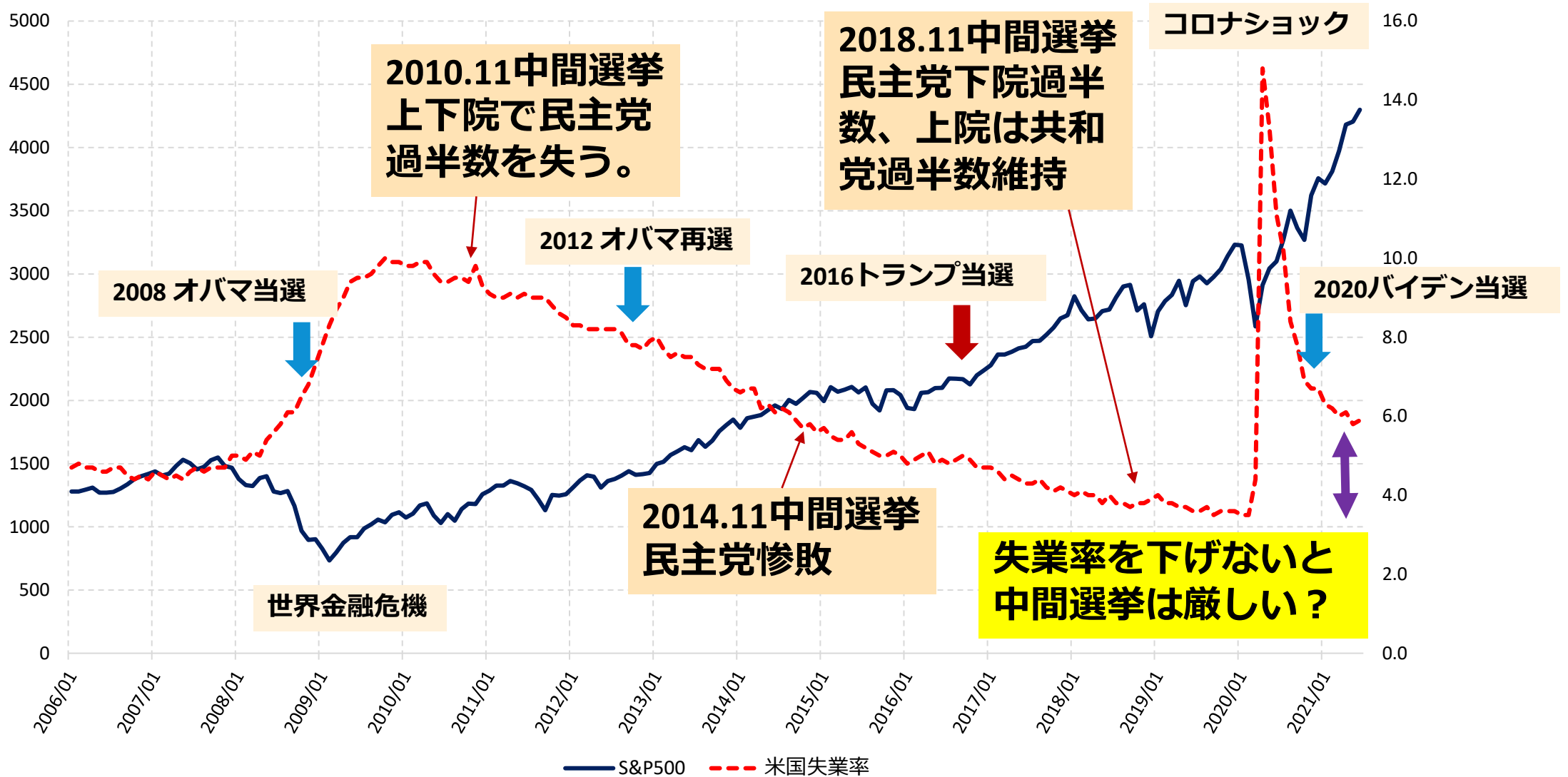
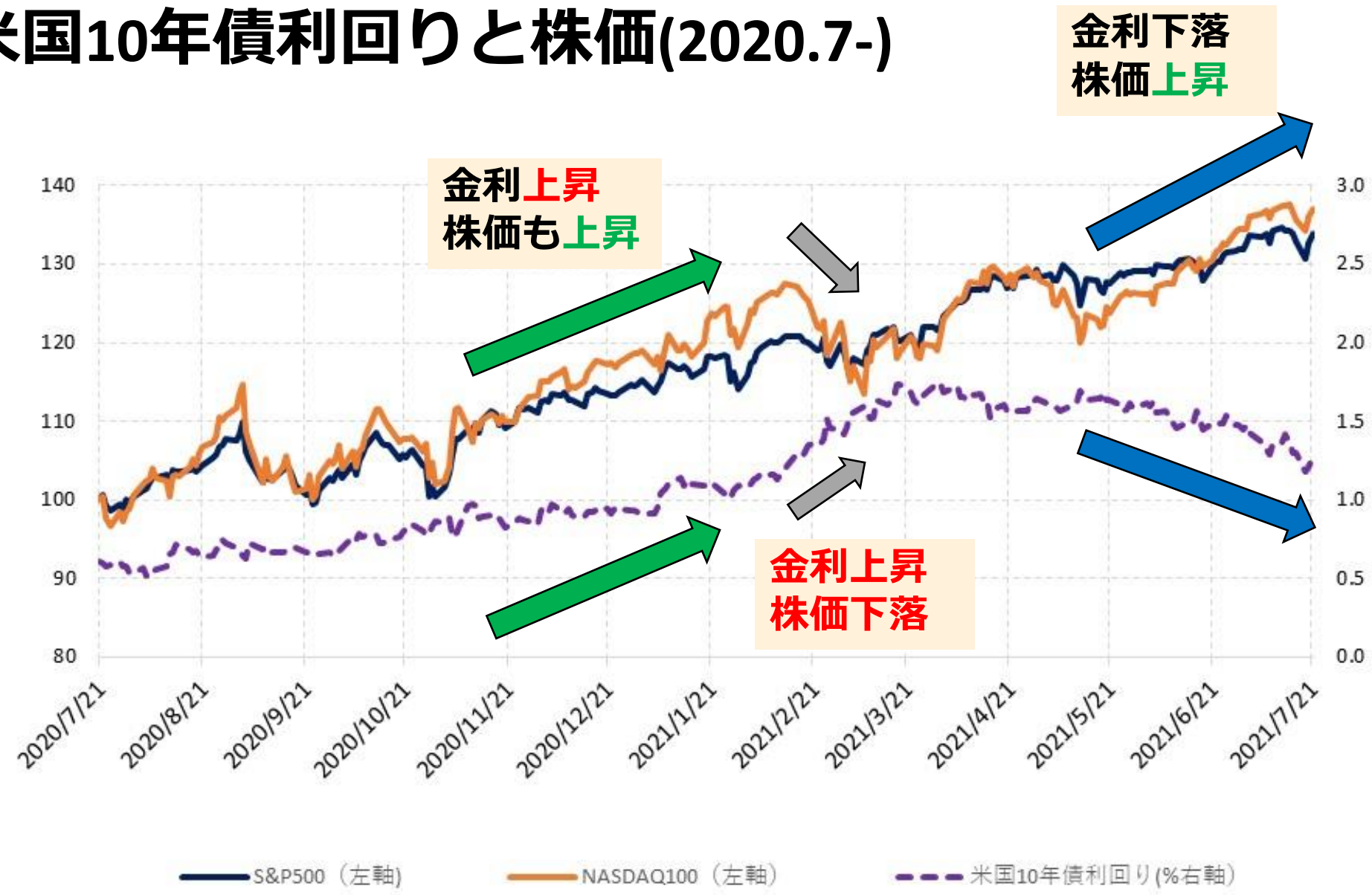


米国失業率とS&P500



米国10年債利回りと株価(2020.7-)



S&P500 (週足)

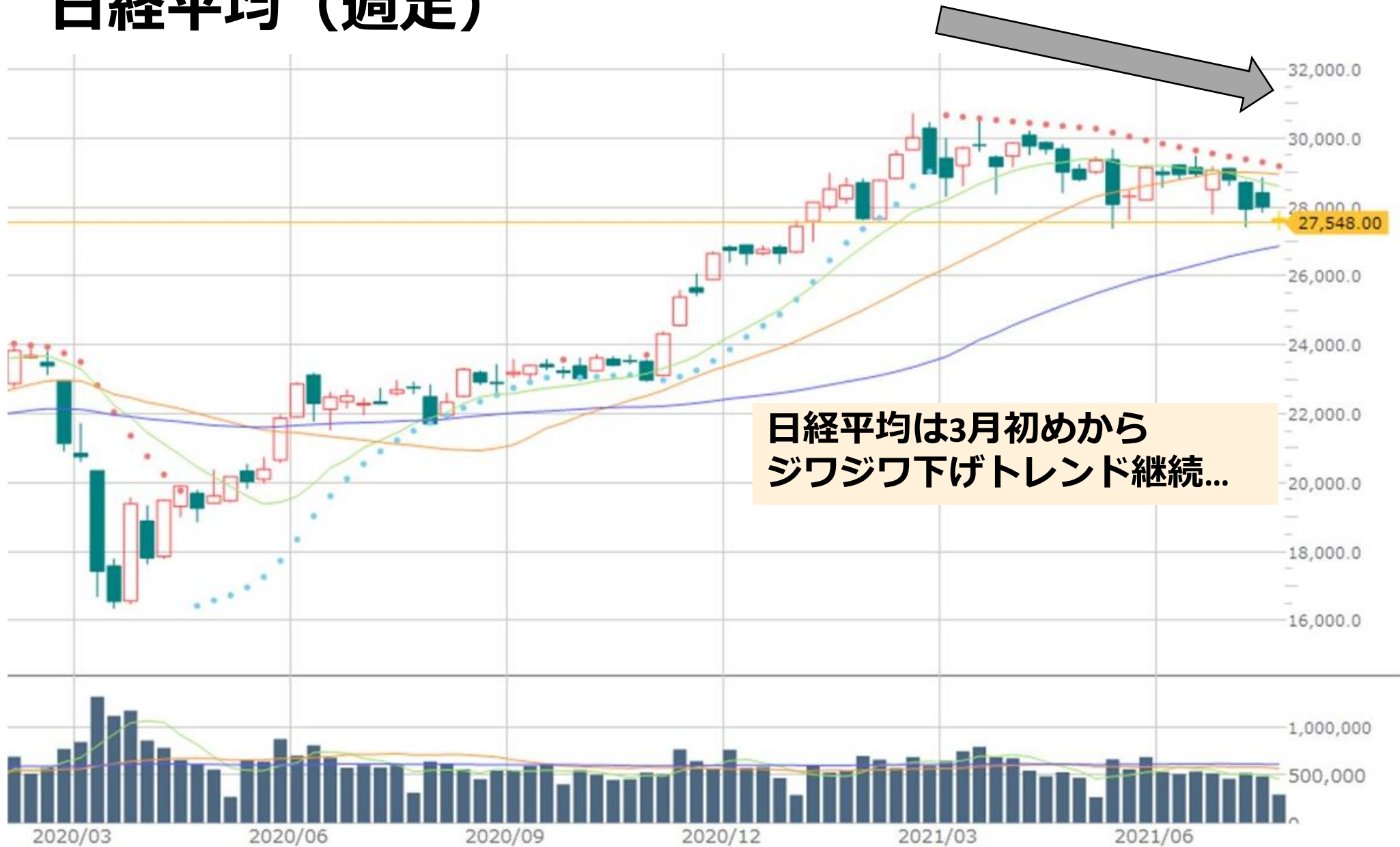


NASDAQ100 (週足)



3月の調整後は一本調子
の上昇続く

日経平均 (週足)



ハンセン指数 (週足)



これからの主要イベント

FOMC 7/27-28, 9/21-22, 11/2-3 米雇用統計 8/6, 9/3, 10/8
7/23~8/8 東京オリンピック、8/24-9/5 パラリンピック開催

8月～ 米国債務上限復活 ⇒10月に米国のデフォルトも！
2011年は世界同時株安の原因

8/26-28 ジャクソンホール会合

9/30 自民党総裁任期満了、総選挙後に延期？

10/21 第48回衆議院議員総選挙で選ばれた議員の任期満了
⇒10月～11月末に総選挙（最終日解散なら11月末）

波乱に負けない好業績銘柄を拾う

6月30日銘柄の振り返り

コード	銘柄名	事業内容	6/30, 7/1	期間高値	7/21,7/23	騰落率	高値からの下落率	判断
BNS	バンク・オブ・ノヴァスコシア	カナダ5大銀行の一つ。国際展開進む	65.07	65.69	62.00	-4.7%	-5.6%	出
DHR	ダナハー	新薬・ワクチン試験ツール、計測、測定機器等	268.36	292.37	291.27	8.5%	-0.4%	◎
NVDA	エヌビディア	PCグラフィックス、GPU及び人工知能	200.02	208.75	195.58	-2.2%	-6.3%	△
SFIX	スティッチ・フィックス	AIスタイリングによるアパレルオンライン販売	60.30	63.62	57.94	-3.9%	-8.9%	△
1720	東急建設	東急系ゼネコン	780	817	794	1.8%	-2.8%	○
4507	塩野義製薬	感染症、疼痛・中枢神経領域に強み	5,762	5,929	5,785	0.4%	-2.4%	○

株価指数	騰落率
S&P500	2.7%
NYダウ	1.6%
NASDAQ100	3.8%
日経平均	-4.0%
マザーズ総合	-5.2%

継続銘柄の6月30日以降の結果

コード	銘柄名	事業内容	6/30, 7/1	期間高値	7/21,7/23	騰落率	高値からの下落率	判断	計測開始	累積RTN
RTX	レイセオン・テクノロジーズ	航空機エンジン及び航空宇宙システム	85.31	86.96	85.81	0.6%	-1.3%	出	2021/2/10	18.6%
MRK	メルク	世界的な処方薬、動物医薬品企業。	77.77	78.77	77.54	-0.3%	-1.6%	△	2021/3/25	1.9%
NOC	ノースロップ・グラマン	軍用機、船舶、レーダー、人工衛星・ミサイルなどを手掛ける航空・宇宙・防衛企業。	363.43	373.98	361.31	-0.6%	-3.4%	出	2021/3/25	12.5%
ASML	ASMLホールディング	チップ製造装置の製造、半導体装置システムの開発・製造	690.84	756.68	748.14	8.3%	-1.1%	◎	2021/4/28	12.9%
IDXX	アイデックス ラボラトリーズ	ペット（コンパニオンアニマル）用の医療診断試薬及び関連製品	631.55	696.35	693.74	9.8%	-0.4%	◎	2021/4/28	25.5%
CRWD	クラウドストライク	クラウドとAIを活用し、末端の端末（エンドポイント）をクラウドから監視する画期的なサイバーセキュリティサービス、翌期営業黒字か	251.31	272.63	268.96	7.0%	-1.3%	◎	2021/4/28	27.1%
6920	レーザーテック	半導体マスク欠陥検査装置	21,650	22,430	21,190	-2.1%	-5.5%	△	2021/4/29	9.6%

7月28日の投資アイデア

- 難しい相場で好まれそうな好業績、有配当、大型株

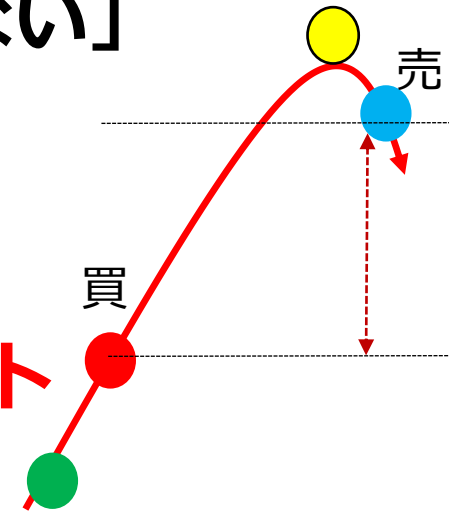
コード	銘柄名	事業内容	7月23日	予PER	配当 利回り	売上 成長率	カタリスト
AMAT	アプライド マテリアルズ	世界最大の半導体製造装置メーカー	138.43	22.67	0.69%	32.10%	半導体活況継続
AMGN	アムジェン	バイオ医薬品専業最大手	247.72	21.36	2.87%	2.44%	セクター選好 好業績
LLY	イーライリリー	世界的な製薬企業	244.15	34.41	1.42%	10.90%	アルツハイマー治療薬「ドナネマブ」をFDAが画期的治療薬に指定
LRCX	ラムリサーチ	半導体ウェハー製造装置大手	640.27	24.24	0.81%	44.50%	半導体活況継続
7203	トヨタ自動車	4輪世界首位。日野、ダイハツを傘下に持ち、SUBARU、スズキ、マツダと提携	9,725	11.08	2.47%	14.93%	9/30 株式5分割、割安

(参考) 週イチじっくり投資のツボ

利益を伸ばす投資法：

「上がる銘柄を買い、下がり始めたら売る = 最高値は狙わない」

- パラボリック と トレーリングストップを併用
- 国内株：MSIIのアルゴ「**トレーリング注文**」を利用
- 米国株：ホームページ「テクニカルチャート」でパラボリック週足を**週末にチェック**、**逆指値リセット**



底堅い銘柄を探す3つの基準

- **直近決算が黒字**で、今期以降も**増収増益**見込み
- 割高でない（1 - 2年後の予想PERで10 - 30倍程度）
- 時価総額が**300億円**、**USD300mil**超（目安）