

業界初！ 7月11日（月）から米国株信用取引スタート！



**信用取引口座の開設で
もれなく200ポイント
プレゼント**

**信用取引口座開設対象期間：
2022年6月19日（日）～2022年8月31日（水）までの開設分**

米国株式信用取引サービス開始記念！すでに国内株式の信用取引口座をお持ちの方にも
米国株式信用取引口座の開設で200ポイントをプレゼント！

【米国株式信用取引 売建デビュー応援】 貸株料年率1%引き下げキャンペーン！

通常2%（年率） → キャンペーン期間中は**1%**に引き下げ！

対象期間：2022年8月1日（月）～10月3日（月）国内約定分※

※日本時間 2022年7月29日（金）22:30～9月30日（金）5:00までの約定分

楽天証券の米国株式信用取引では、新規買建だけでなく、現物取引ではできない**「売り」からの取引（新規売建）**もでき、**現引、現渡も可能。**
もちろん**お持ちの米国株式を使って取引可能（代用有価証券）**！

米国株式信用取引を始めるには、外国株式信用取引口座を開設する必要があります。

米国株式の移管(入庫)で
もれなく200ポイントプレゼント!

さらに 米国株式を取引すると
取引手数料(税込) 80%キャッシュバック

★ ★ ★ 対象期間：2022年7月25日(月)～2022年11月30日(水) ★ ★ ★

The banner features a festive design with a large American flag on the left, confetti, and stars scattered throughout. The text is bold and colorful, with '200' and '80%' being the most prominent elements. The background has a light blue and white striped pattern with red and blue accents.

ご利用の証券会社によっては移管手続きに時間がかかる場合があるので、お早めに！



篠田 尚子

米国株式市場を展望する

2022年7月28日(木) 19:00～21:30

ライブ配信



後藤 達也氏

講師

後藤 達也氏 (経済ジャーナリスト)

篠田 尚子 (楽天証券経済研究所 ファンドアナリスト)

紙田 智弘 (楽天証券 株式・デリバティブ事業部)

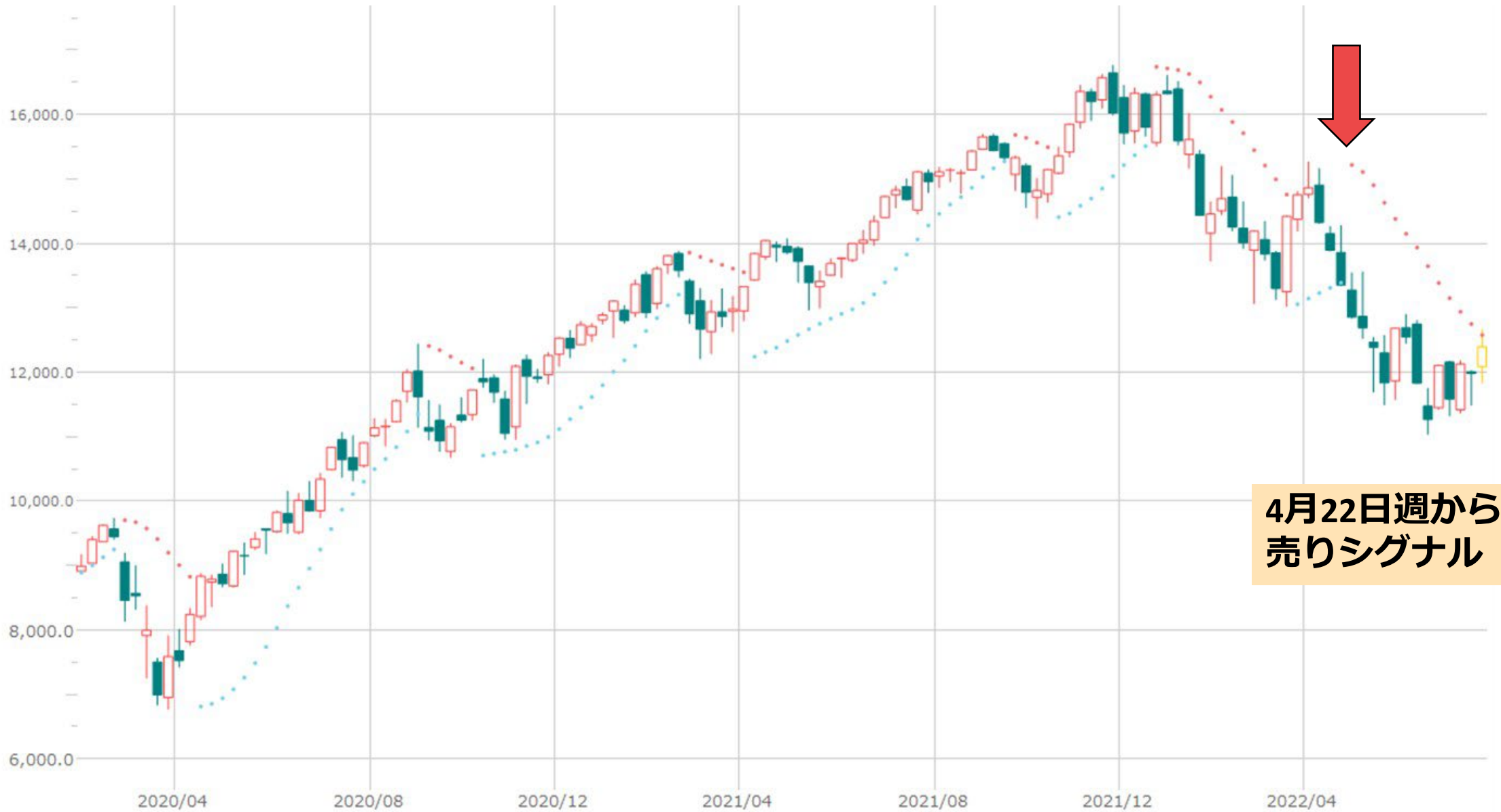
<https://www.rakuten-sec.co.jp/web/learn/seminar/20220728-01/>

S&P500 (週足)



4月末から
下落シグナル続く

NASDAQ100 (週足)



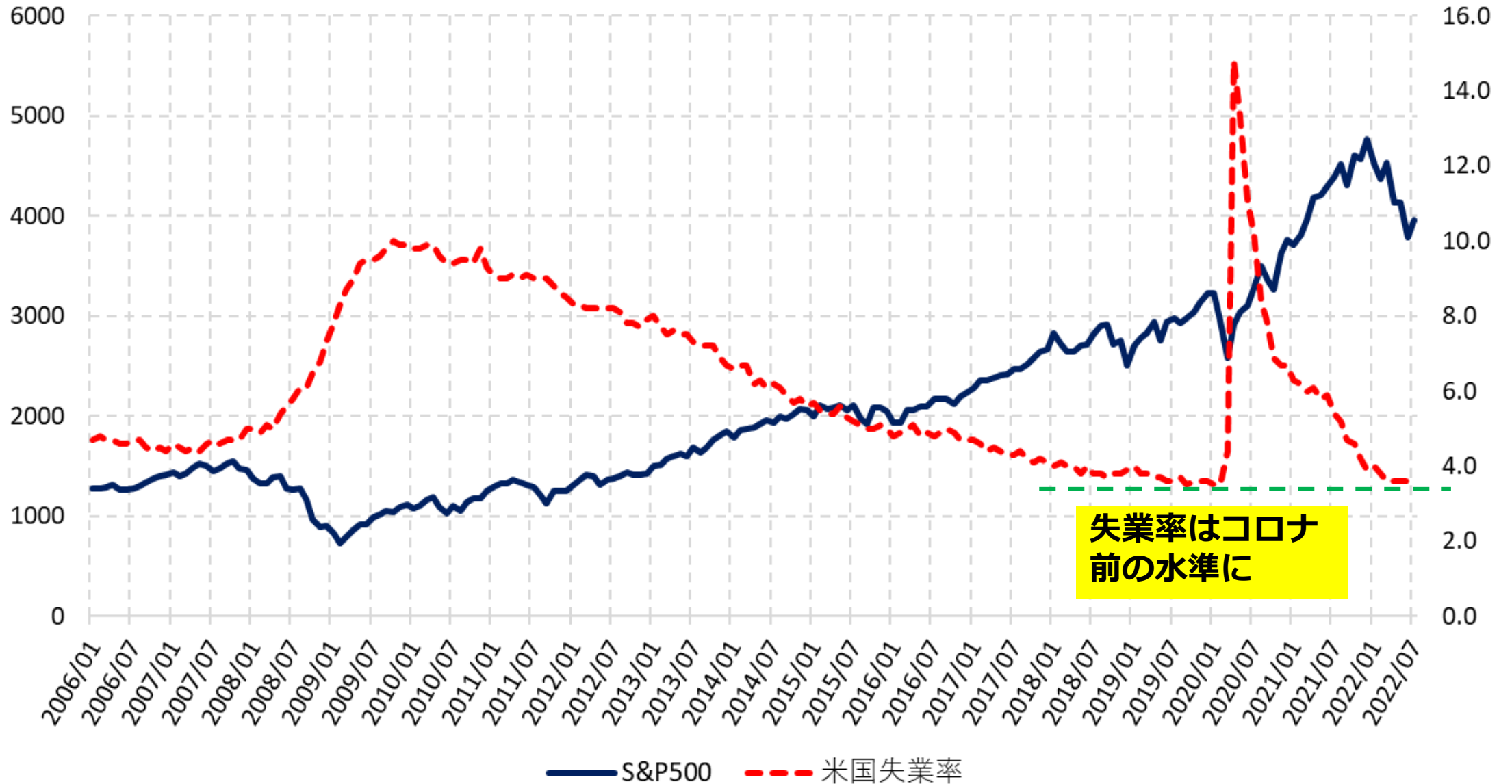
4月22日週から
売りシグナル

日経平均 (週足)

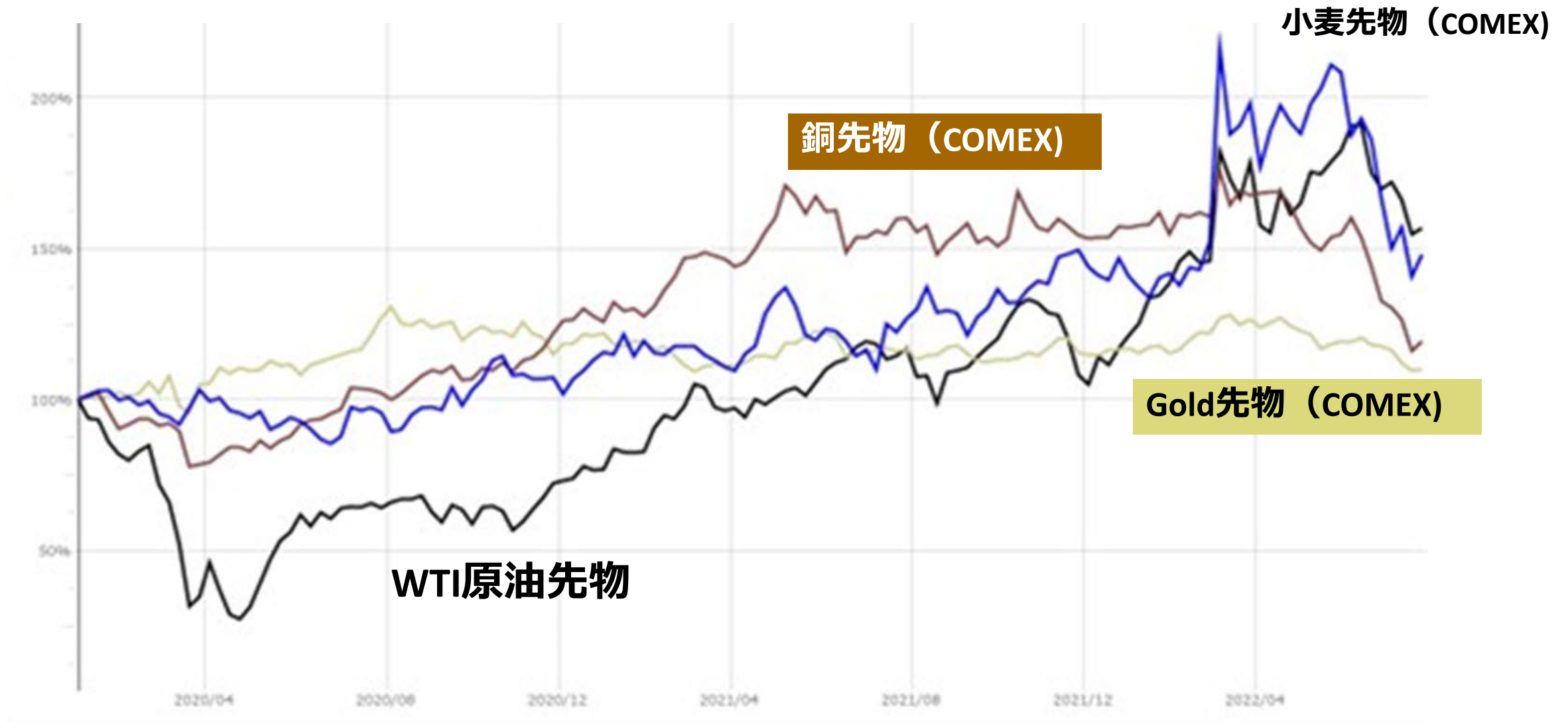


日経平均は6月末に陰
転。トレンド固まらず。

FRBの目標：物価の安定と雇用の最大化



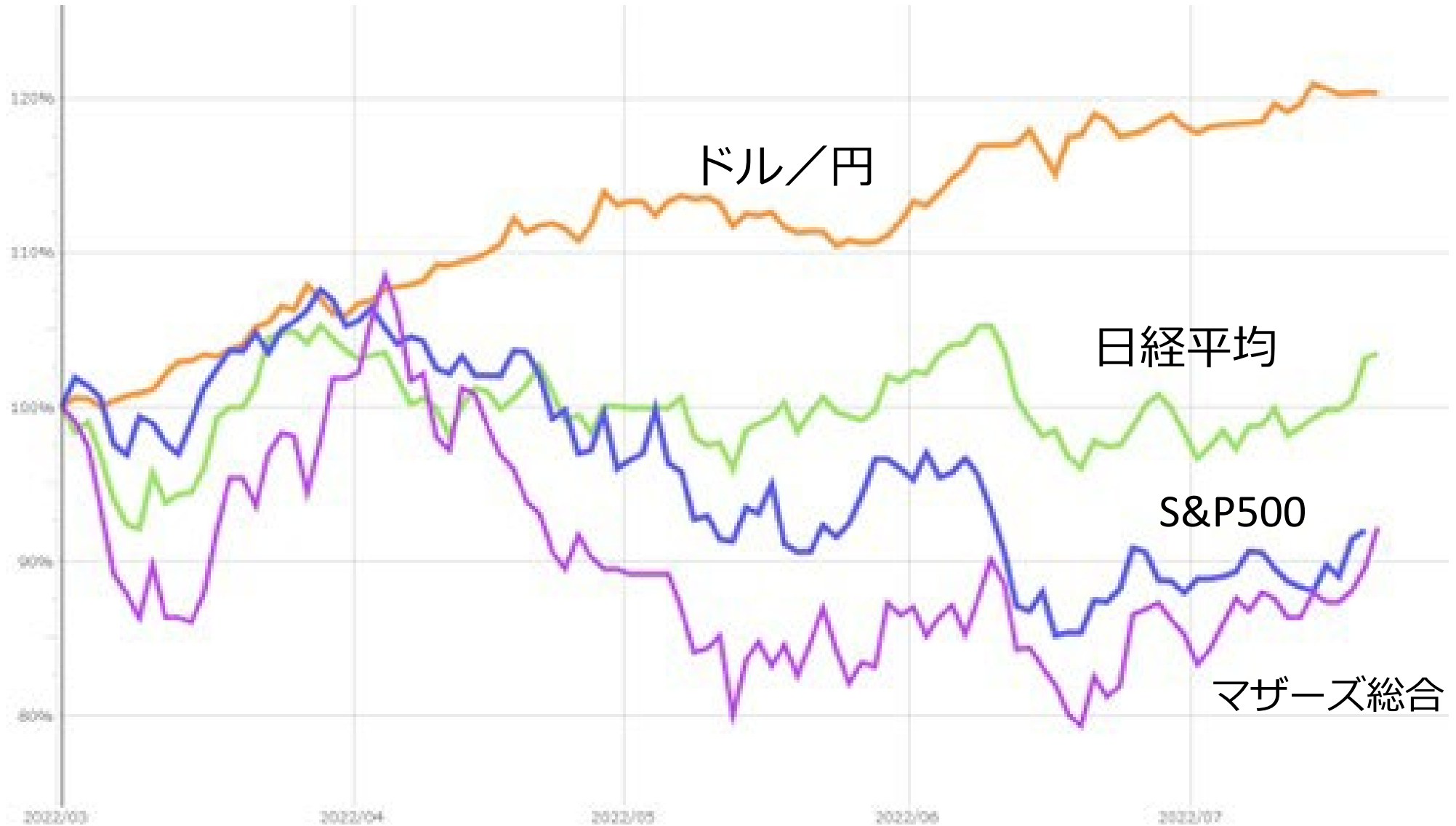
コモディティ先物の高騰は一服



S&P500とFFレート,米国10年債利回り



日経平均はドル円相場頼み？



これからの主要イベント

FOMC **7/26-27, 9/20-21, 11/1-2** 米雇用統計 **8/5, 9/2, 10/7**

2022/8/10 **米国7月消費者物価指数**

2022/8/25-27 **ジャクソンホール会合**

2022/9/10 St Leger Day

2022/9/13 **米国8月消費者物価指数**

2022/10/31 ハロウィン

2022/11/8 **米中間選挙**

機を見るに敏

①半年投資、②週足パラボリック、③長期ほったらかし

6月22日銘柄の振り返り

コード	銘柄名	事業内容	6/22-23	期間高値	7/22	騰落率	高値からの下落率	判断
1893	五洋建設	海洋土木首位、海外案件	674	749	716	6.2%	-4.4%	◎
7269	スズキ	自動車、インドシェア首位	4,109	4,442	4,424	7.7%	-0.4%	◎
LLY	イーライリリー	世界的な製薬会社	306.70	335.33	328.75	7.2%	-2.0%	◎
RTX	レイセオン・テクノロジーズ	航空、防衛	92.22	97.32	94.28	2.2%	-3.1%	○
RDY	ドクター・レディース・ラボラトリーズ	ジェネリック医薬品	54.70	57.58	55.26	1.0%	-4.0%	○

株価指数	騰落率
S&P500	5.4%
NYダウ	4.6%
NASDAQ100	7.5%
日経平均	6.7%
マザーズ総合	12.2%

継続銘柄

コード	銘柄名	事業内容	6/22-23	期間高値	7/22	騰落率	高値からの下落率	判断	計測開始	累積RTN
1414	ショーボンドホールディングス	橋梁、道路などインフラ補修工事	5,900	6,180	5,710	-3.2%	-7.6%	出	2022/5/26	1.1%
ATVI	アクティビジョン・ブリザード	「Call of Duty」「World of Warcraft」など。eスポーツも	75.70	79.53	79.23	4.7%	-0.4%	○	2022/5/25	2.0%
EA	エレクトロニック・アーツ	マルチプラットフォーム用のゲーム、コンテンツ	129.03	132.02	130.16	0.9%	-1.4%	出	2022/5/25	-5.2%
PM	フィリップ・モリス インターナショナル	米国以外の市場でのたばこ、禁煙製品	99.17	104.75	95.90	-3.3%	-8.4%	出	2022/5/25	-11.7%
9513	電源開発	電力卸。電源は石炭と水力が主力	2,040	2,353	2,199	7.8%	-6.5%	◎	2022/4/14	24.1%
DJP	iPathブルームバーグ・コモディティ指数トータルリターンETN	金14%、原油15%、天然ガス10%、大豆6%、コーン5%、銅5%、銀4%、アルミ4%、畜産物4% 信託報酬0.6%	37.04	36.93	34.39	-7.2%	-6.9%	出	2022/3/10	-7.0%

7月27日の投資アイデア

- 好業績、株価反騰銘柄
- カタリスト狙い（買収、分社化）

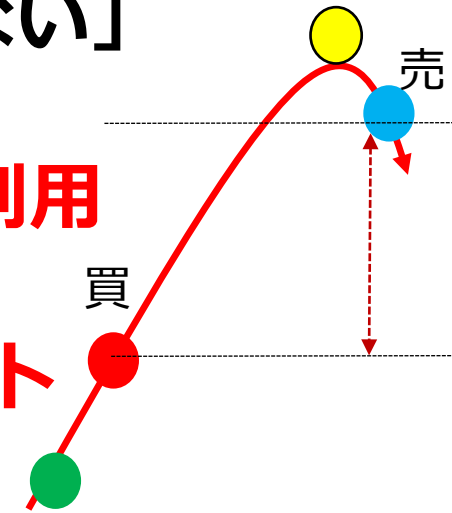
コード	銘柄名	事業内容	7/22	予PER	配当利回り	売上成長率	PEG	カタリスト
5802	住友電工	電線首位、光ファイバー大手	1,520	11.4	3.3%	8.5%	1.5	データセンター、電線網増
6954	ファナック	工作機械、ロボット	22,520	24.4	2.2%	14.4%	1.7	連続増益、円安メリット
GE	ゼネラル・エレクトリック	コングロマリット（電力、航空、医療、発電、金融他）	68.19	32.7	0.5%	1.5%	-	航空、ヘルスケア、エネルギーの分社化
OXY	オキシデンタル・ペトロリアム	米国、中東、コロンビアで石油とガスの探鉱・生産	61.03	4.6	0.8%	20.7%	-	バフェット買い増し？
TSM	台湾・セミコンダクター	半導体製造	86.31	14.2	2.2%	10.9%	1.2	割安、成長性、技術力

(参考) 週イチじっくり投資のツボ

利益を伸ばす投資法：

「上がる銘柄を買い、下がり始めたら売る = 最高値は狙わない」

- パラボリック と トレーリングストップを併用
- 国内株：MSIIかiSPEEDアルゴ「**トレーリング注文**」を利用
- 米国株：ホームページ「テクニカルチャート」でパラボリック週足を**週末にチェック**、**逆指値リセット**



底堅い銘柄を探す3つの基準

- **直近決算が黒字**で、今期以降も**増収増益**見込み
- 割高でない（1 - 2年後の予想PERで10 - 30倍程度）
- 時価総額が**300億円**、**USD300mil**超（目安）

パラボリックの見方はカンタン！

- ・ 転換点分かる
- ・ 誰が見ても同じ
- ・ 完全ではないが直観より良い

