

# 先取り★マーケットレビュー

FX相場のポイント！

---

Jun Arachi  
Rakuten Securities

2022.05.18

# 「日米協調」円安

レジスタンス:

131.35 (2022 H)

132.40 (2002.04)

133.15 (2002.04)

133.84 (2002.04)

サポート:

128.32 (5/13)

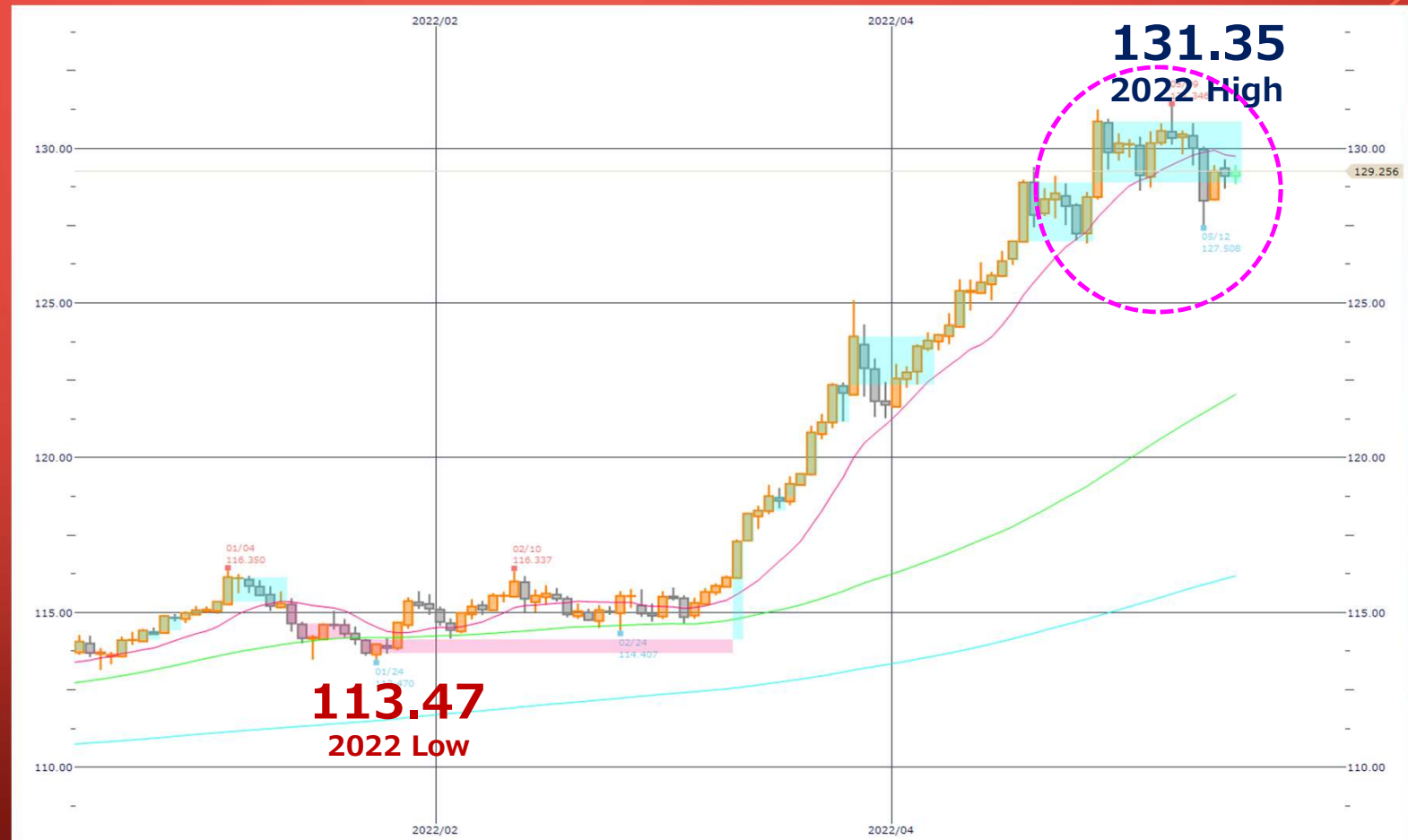
127.58 (5/12)

126.23 (4/18)

125.08 (4/14)



# ドル/円【日足】 そろそろピーク？



# ドル/円【8時間足】 ダブルトップ



# ユーロ/ドル パリティ割れか, 7月利上げか?

## レジスタンス:

1.0599 (5/6)

1.0655 (4/27)

1.0739 (4/26)

## サポート:

1.0300 (2002.12)

1.0205 (2002.12)

1.0195 (2002.12)

1.0173 (2002.12)



# ユーロ/円 リスクオフかリスクオンか

## レジスタンス:

138.32円 (5/9)

140.01円 (4/21)

141.05円 (2015.06)

## サポート:

132.66円 (5/12)

131.19円 (3/18)

129.47円 (3/16)

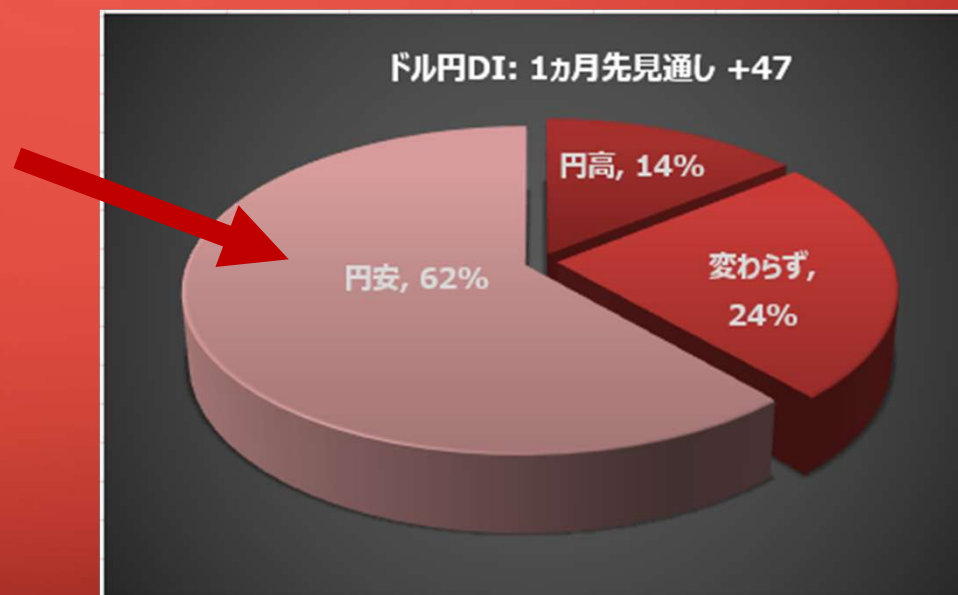
127.97円 (3/14)



# 5月ドル/円 個人投資家の予想は？

62% が、  
「ドル高/円安」を予想  
=前月比 ▲7ポイント

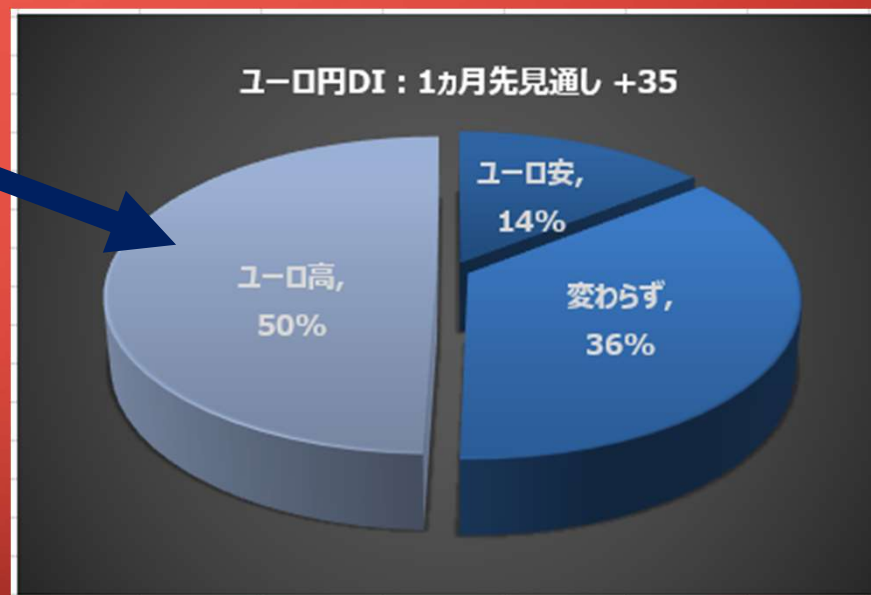
14% が、  
「ドル安/円高」を予想  
=前月比 ▲1ポイント



# 5月ユーロ/円 個人投資家の予想は？

50% が,  
「ユーロ高/円安」を予想  
=前月比 +1ポイント

14% が,  
「ユーロ安/円高」を予想  
=前月比 ▲5ポイント

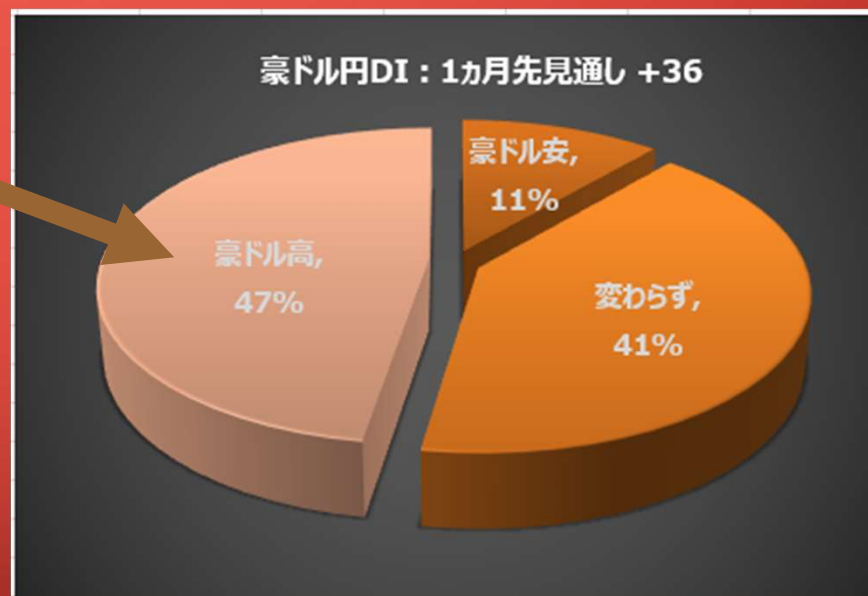




# 5月豪ドル/円 個人投資家の予想は？

47% が、  
「豪ドル高/円安」を予想  
=前月比 ▲1ポイント

11% が、  
「豪ドル安/円高」を予想  
=前月比 ▲1ポイント



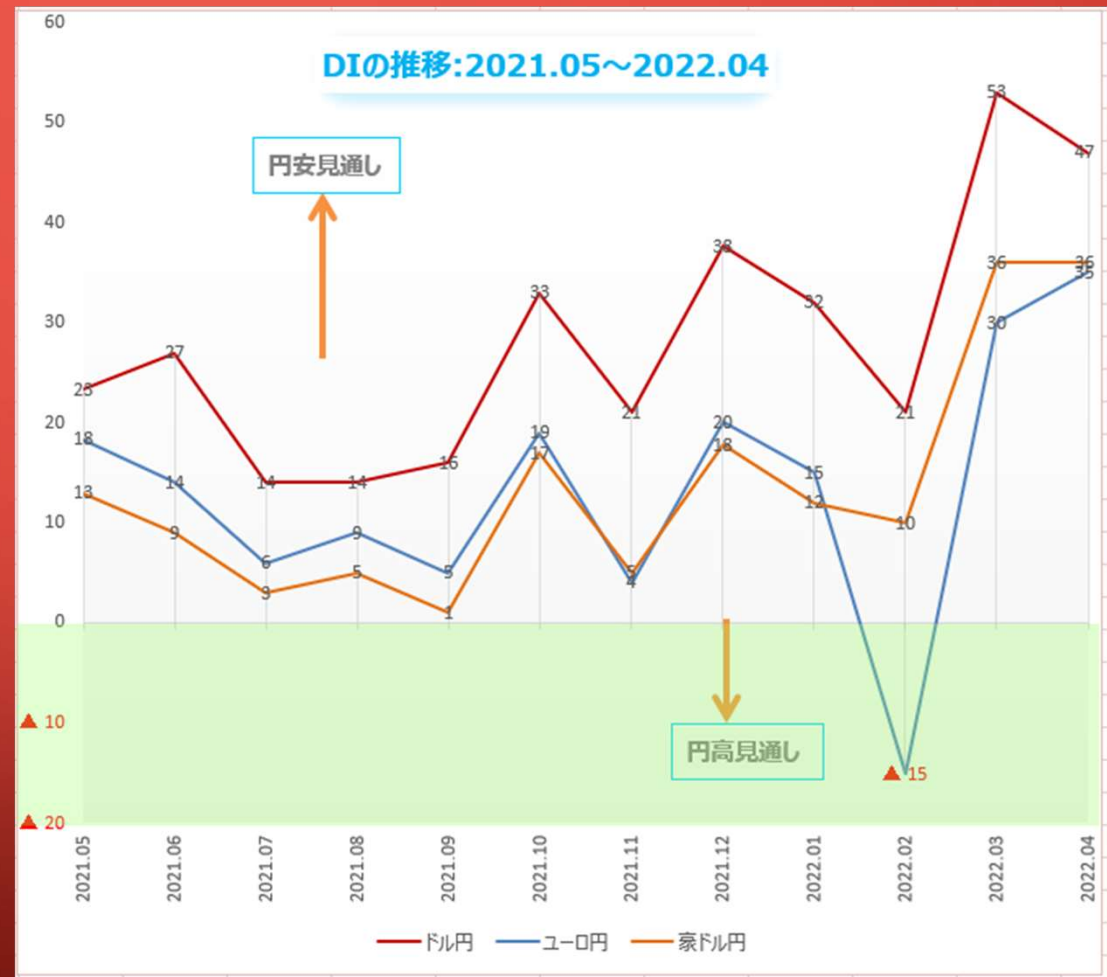
# 楽天DI 過去1年 の推移

楽天DI とは、

ドル円、ユーロ円、豪ドル円の、  
今後1カ月の相場見通しを指数化したもの。

DIがプラスの時は「円安」見通し、  
マイナスの時は「円高」見通し。

プラス幅(マイナス幅)が大きいほど、  
円安(円高)見通しが強いことを示す。



# ドル/円 フィットネス測定

## 2022年 1-5月

高値	131.35
安値	113.47
平均	122.41
値幅 (H-L)	17.88
2021値幅	12.92

1日 最大値幅	3.08
1日 値幅平均	0.99
前日比 上げ幅 最大	2.45
前日比 下げ幅 最大	-1.70
前日比 変化幅 平均	0.50

# 2022年ドル/円 の値幅は？

過去 10年の値幅

平均 約 **13.55** 円 /年

2022年      13.20 円

2021年      12.92 円

最大      24.27 円 (2016)

最小      8.39 円 (2019)

# ユーロ/ドル フィットネス測定

## 2022年 1-5月

高値	1.1495
安値	1.0349
平均	1.0922
値幅 (H-L)	0.1146
2021値幅	0.1164

1日 最大値幅	0.0205
1日 値幅平均	0.0091
前日比 上げ幅 最大	0.0170
前日比 下げ幅 最大	-0.0136
前日比 変化幅 平均	0.0045

# 日銀は『円安が大好き』



円安によって輸入インフレを高め、さらに物価上昇を長く経験させることで、日本人に「インフレ期待」を植えつける。

# インフレ期待とは？

インフレ期待とは、物価の行方を人びとがどう見るかの予想。

インフレ期待が「安定」しているときは、物価の上昇が続かないと予想する人が多く、物価上昇の抑制効果がある。

しかし、

インフレ期待が「不安定」になると、物価の上昇が続くと考える人が多くなり、買い占めや売り惜しみ、あるいは賃上げ要求といった行動が発生しやすく、現実の物価の押し上げ効果がある。



100円寿司が消える？

# 『吹けよ円安，呼べよインフレ！』

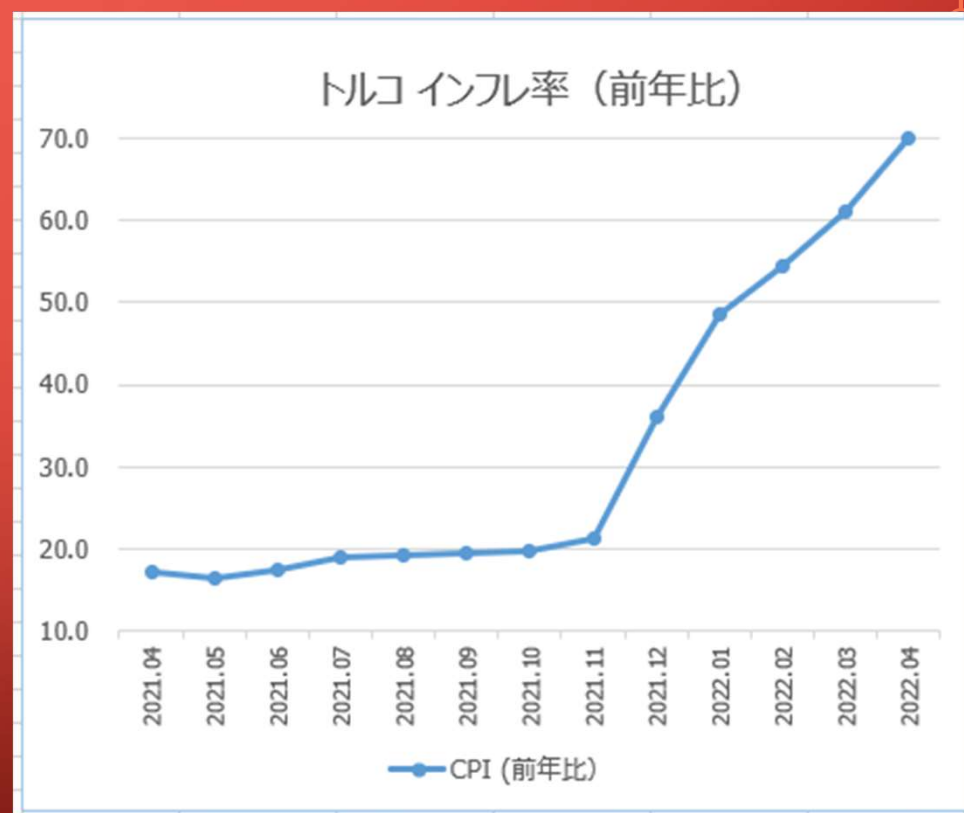


「インフレ実感」を，  
「インフレ期待」に結びつける

輸入インフレによって人々が実際に物価上昇を長く経験すれば、物価上昇が徐々に日本人の考え方の前提に組み込まれていく



# 日本とトルコのインフレ率



# 円の実質実効為替レート

円の実力は、  
1972年以來

**50**年ぶりの低さ

名目レートでいえば、  
固定相場制時代の  
1ドル=308円と同水準



# FRB 成長よりも、「打倒インフレ」

1978年から1980年の  
米国のインフレ率は、年平均12.0%程度で、  
FRBは、11.5%まで利上げした。

2020年から2021年の  
米国のインフレ率は、年7.0%程度で、  
FRBは、3.0%まで利上げする予想。

FRBが過去50年間に、  
市場から高い信頼を得たことを意味する



# FOMC参加者によるFF金利予想 (2021年12月)

Midpoint of target range or target level (%)	2021	2022	2023	2024	Longer run
3.125				1	
3.000				4	2
2.875					
2.750					
2.625					
2.500					9
2.375				2	1
2.250				5	4
2.125			3	5	
2.000				5	1
1.875			5		
1.750				5	
1.625			3		
1.500					
1.375			5		
1.250					
1.125		2	2		
1.000					
0.875		10			
0.750		5			
0.625					
0.500					
0.375		1			
0.250	18				
0.125					
0.000					

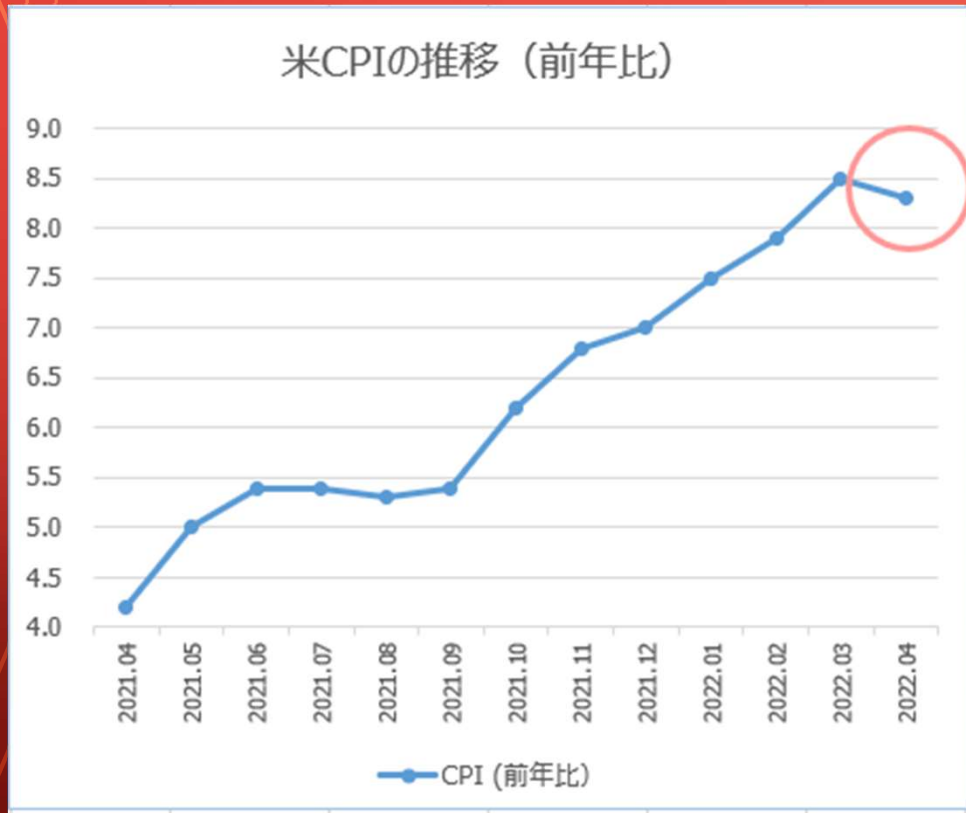
Source: Federal Reserve Board

# FOMC参加者によるFF金利予想 (2022年3月)

Midpoint of target range or target level (%)	2022	2023	2024	Longer run
4.000				
3.875				
3.750				
3.625		••	••	
3.500				
3.375		•	••	
3.250				
3.125	•	••	•	
3.000		••		••
2.875		•••	•••	
2.750		••••		
2.625	•	••••	••	
2.500				••••••
2.375	•••	••••	•••	•
2.250			•	••••••
2.125	••	•	••	
2.000	•••••			•
1.875	•••••			
1.750	••••			
1.625	••			
1.500				
1.375	•			
1.250				
1.125				
0.000				

Source: Federal Reserve Board

# 米インフレは、そろそろピークか？



毎朝配信の「為替Walker」は、プロの注目ポイントを凝縮したレポートです！  
世界の主要通貨の動きや重要経済イベントをフォローして、  
最新FXトレンドをお届けします！



## 外国為替証拠金取引（FX）のリスクと費用等について

### 外国為替証拠金取引（FX）の取引にかかるリスク

外国為替証拠金取引（FX）は、取引通貨の価格変動や、スワップポイントの支払いにより、損失が生じるおそれがあります。また、外国為替証拠金取引（FX）は少額の証拠金で、その差し入れた証拠金を上回る金額の取引をおこなうことができるため、大きな損失が発生する可能性があります。また、その損失額は差し入れた証拠金を上回るおそれがあります。

### 外国為替証拠金取引（FX）の取引にかかる費用等

外国為替証拠金取引（FX）の取引手数料は無料です。なお、取引にあたっては各通貨の売付価格と買付価格には差（スプレッド）があります。スプレッドは通貨ペアごとに異なります。

### 証拠金について

〔楽天FX口座〕

レバレッジコースに応じて取引金額の4%~100%(最大レバレッジ25倍)の証拠金が必要となります。

(法人のお客様の場合は、取引金額に当社が定める証拠金率(\*)を乗じた金額以上の証拠金が必要となります。)

〔楽天MT4口座〕

想定元本の4%以上の証拠金が必要となります。(法人のお客様の場合は、想定元本に当社が定める証拠金率(\*)を乗じた金額以上の証拠金が必要となります。)

\*当社は、金融先物取引業協会が算出した「為替リスク想定比率」以上となる証拠金率を通貨ペアごとに定めております。「為替リスク想定比率」とは、金融商品取引業等に関する内閣府令第117条第27項第1号に規定される定量的計算モデルを使い算出されるものです。

### スプレッドについて【(例外あり)について】

通常時は広告表示のスプレッドでお取引いただいておりますが、為替市場における取引高の低下又は売買が一方に集中しているなどの状況においてはスプレッドが広がる場合があります。また、広告表示の値は実際の取引時のスプレッドを保証するものではなく、お客様の約定結果による実質的なスプレッドが広告表示の値と合致しない場合がありますのでご注意ください。なお、スプレッドの拡大は、以下のような状況において発生する場合があります。

■平日早朝時（概ね6時30分~7時30分※サマータイム期間中は一時間繰り上がり） ■国内外の金融市場休場日（海外のクリスマス休暇や年末年始など） ■主要経済指標の発表前後 ■震災などの天変地異や政変又は金融・経済関連の重大な出来事などの突発事象の発生時

### ■ご注意事項

本資料は、勉強会の為に作成されたものであり、有価証券の取引その他の取引の勧誘を目的としたものではありません。投資に関する最終決定はお客様ご自身の判断でなさるようお願いいたします。本資料及び資料にある情報をいかなる目的で使用される場合におきましても、お客様の判断と責任において使用されるものであり、本資料及び資料にある情報の使用による結果について、当社は何らの責任を負うものではありませんのでご了解ください。

お客様よりご提示いただきました情報以外で記載しております価格、数値、金利等は概算値または予測値であり、諸情勢により変化し、実際とは異なる場合がございます。また、本資料は将来の結果をお約束するものではありません。尚、お取引を締結する際に実際に用いられる価格または数値を表すものでもございませんので、予めご了承くださいませようお願い申し上げます。

商号等：楽天証券株式会社／金融商品取引業者 関東財務局長（金商）第195号、商品先物取引業者

加入協会：日本証券業協会、一般社団法人金融先物取引業協会、日本商品先物取引協会、

一般社団法人第二種金融商品取引業協会、一般社団法人日本投資顧問業協会



## 店頭通貨バイナリーオプション取引にかかるリスクと費用等について

### 店頭通貨バイナリーオプション取引にかかるリスク

当社の取扱う店頭通貨バイナリーオプションは満期時（判定時刻）に権利が自動行使されるヨーロピアンタイプのオプション取引です。取引対象である通貨の価格変動が予測通りとなった場合には利益が得られることもある反面、予想が外れ権利が消滅した場合、支払ったオプションの購入金額を全額失うこととなります。また、オプションの購入価格と売却価格には差（スプレッド）があり売却時に損失を被る可能性があります。

### 店頭通貨バイナリーオプション取引にかかる費用等

店頭通貨バイナリーオプション取引の取引手数料は無料です。

### オプションの購入価格について

1枚あたりの最大購入価格は999円です。

### ■ご注意事項

本資料は、勉強会の為に作成されたものであり、有価証券の取引その他の取引の勧誘を目的としたものではありません。投資に関する最終決定はお客様ご自身の判断でなさるようお願いいたします。本資料及び資料にある情報をいかなる目的で使用される場合におきましても、お客様の判断と責任において使用されるものであり、本資料及び資料にある情報の使用による結果について、当社は何らの責任を負うものではありませんのでご了解ください。

お客様よりご提示いただきました情報以外で記載しております価格、数値、金利等は概算値または予測値であり、諸情勢により変化し、実際とは異なる場合がございます。また、本資料は将来の結果をお約束するものではありません。尚、お取引を締結する際に実際に用いられる価格または数値を表すものでもございませんので、予めご了承くださいませようお願い申し上げます。

商号等：楽天証券株式会社／金融商品取引業者 関東財務局長（金商）第195号、商品先物取引業者  
加入協会：日本証券業協会、一般社団法人金融先物取引業協会、日本商品先物取引協会、  
一般社団法人第二種金融商品取引業協会、一般社団法人日本投資顧問業協会

## 店頭CFD取引にかかるリスクと費用等について

### CFD取引にかかるリスク

CFD取引は、お取引の対象となる銘柄の価格変動、金利相当額、配当相当額、価格調整額の支払い、各国の経済、社会情勢、金融政策、金融指標等の変動により損失が生じるおそれがあり、投資元本が保証されたものではありません。また、CFD取引は差し入れた証拠金を上回る金額の取引をおこなうことができるため大きな損失が発生する可能性があります。その損失額は差し入れた証拠金を上回るおそれがあります。

### CFD取引にかかる費用等

CFD取引の取引手数料は無料です。なお、取引にあたっては各銘柄の売付価格と買付価格には差（スプレッド）があります。スプレッドは銘柄ごとに異なります。詳しくは取引説明書等をご確認ください。

### 証拠金について

株価指数CFDは個人口座、法人口座とも取引の額に対して10%以上、商品CFDは個人口座、法人口座とも取引の額に対して5%以上の証拠金が必要となります。

### ■ご注意事項

本資料は、勉強会の為に作成されたものであり、有価証券の取引その他の取引の勧誘を目的としたものではありません。投資に関する最終決定はお客様ご自身の判断でなさるようお願いいたします。本資料及び資料にある情報をいかなる目的で使用される場合におきましても、お客様の判断と責任において使用されるものであり、本資料及び資料にある情報の使用による結果について、当社は何らの責任を負うものではありませんのでご了承ください。

お客様よりご提示いただきました情報以外で記載しております価格、数値、金利等は概算値または予測値であり、諸情勢により変化し、実際とは異なる場合がございます。また、本資料は将来の結果をお約束するものではありません。尚、お取引を締結する際に実際に用いられる価格または数値を表すものでもございませんので、予めご了承くださいませお願い申し上げます。

商号等：楽天証券株式会社／金融商品取引業者 関東財務局長（金商）第195号、商品先物取引業者

加入協会：日本証券業協会、一般社団法人金融先物取引業協会、日本商品先物取引協会、  
一般社団法人第二種金融商品取引業協会、一般社団法人日本投資顧問業協会