

# 60代の実像： 資産、収入、生活費、資産寿命

「60代6000人の声」アンケート調査結果2023より

合同会社フィンウェル研究所

代表 野尻哲史

2023年5月11日

# アンケート調査概要とレポートの特徴

2022年に続いて、2023年も60代をターゲットとしたアンケート調査を実施。対象者は3大都市圏、100万人以上の都市、30万人以上の都市の3つの区分からそれぞれ2000人強の回答を得た6503人の都市居住者アンケート。移住のみならず、現在の居住地での生活の満足度、住んでいる都市の評価、金融リテラシー、金融詐欺被害などを聞いた。

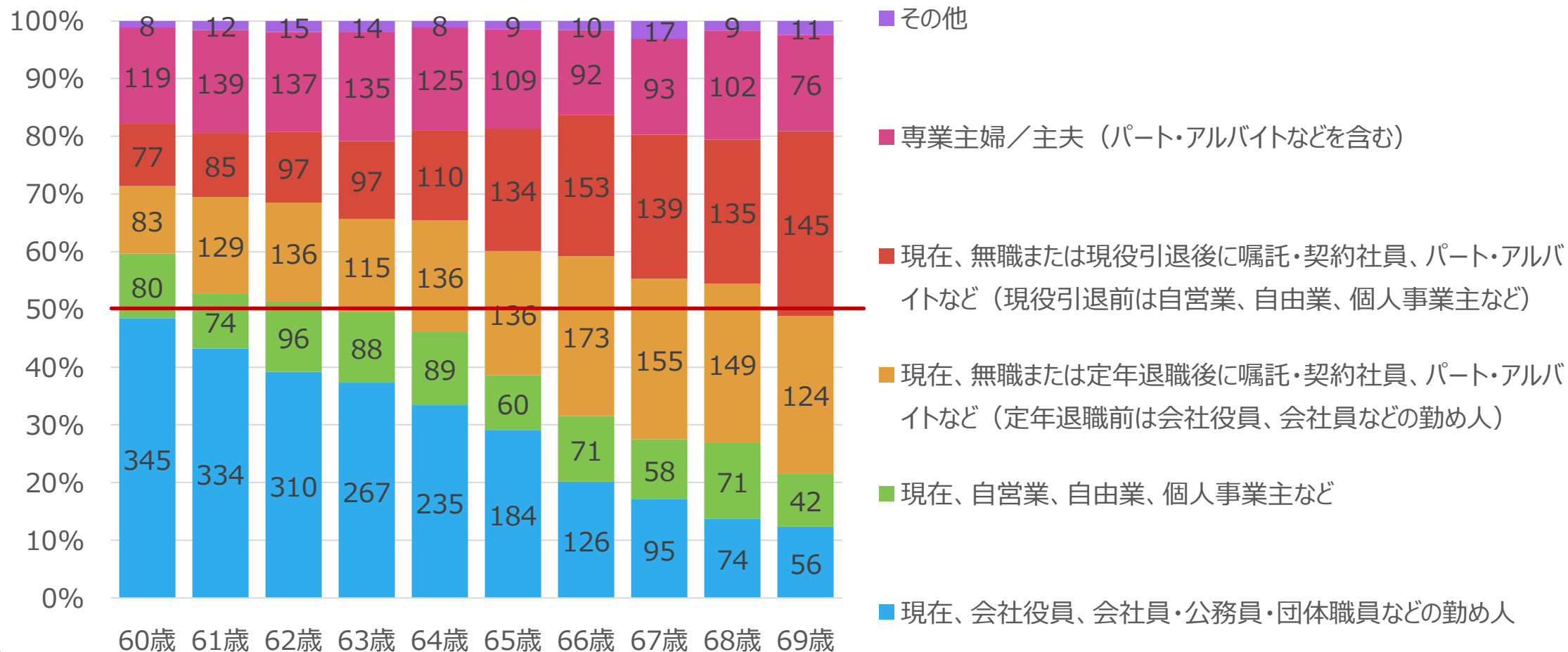
2023年60代6000人アンケート調査概要	
調査実施時期	2023年2月6日～2月8日
調査対象	60-69歳6503人（男性4881人、女性1622人）
居住地	3大都市圏2149人、100万人以上都市2174人、30万人以上都市2180人
家族構成	配偶者有り72.7%、同居の子ども有り29.7%、同居の親有り10.9%
世帯資産	資産保有世帯の平均2987.8万円(資産非保有世帯比率23.3%)、中央値1500-2000万円
世帯年収	平均552.9万円（200万円以下18.6%、201-400万円26.6%、401-600万円21.8%、601万円以上33.0%）

3大都市は東京・大阪・名古屋、100万人以上都市は札幌、仙台、さいたま、横浜、京都、神戸、広島、福岡、30-100万未満都市は秋田、宇都宮、前橋、千葉、新潟、富山、金沢、長野、岐阜、静岡、大津、奈良、和歌山、岡山、高松、松山、高知、長崎、熊本、大分、宮崎、鹿児島、那覇。金融リテラシークイズは、金融広報中央委員会の金融リテラシー調査の設問と同様の内容。

# 現役は64歳から半数以下に

年齢別・職業別の回答者分布

(単位：人)

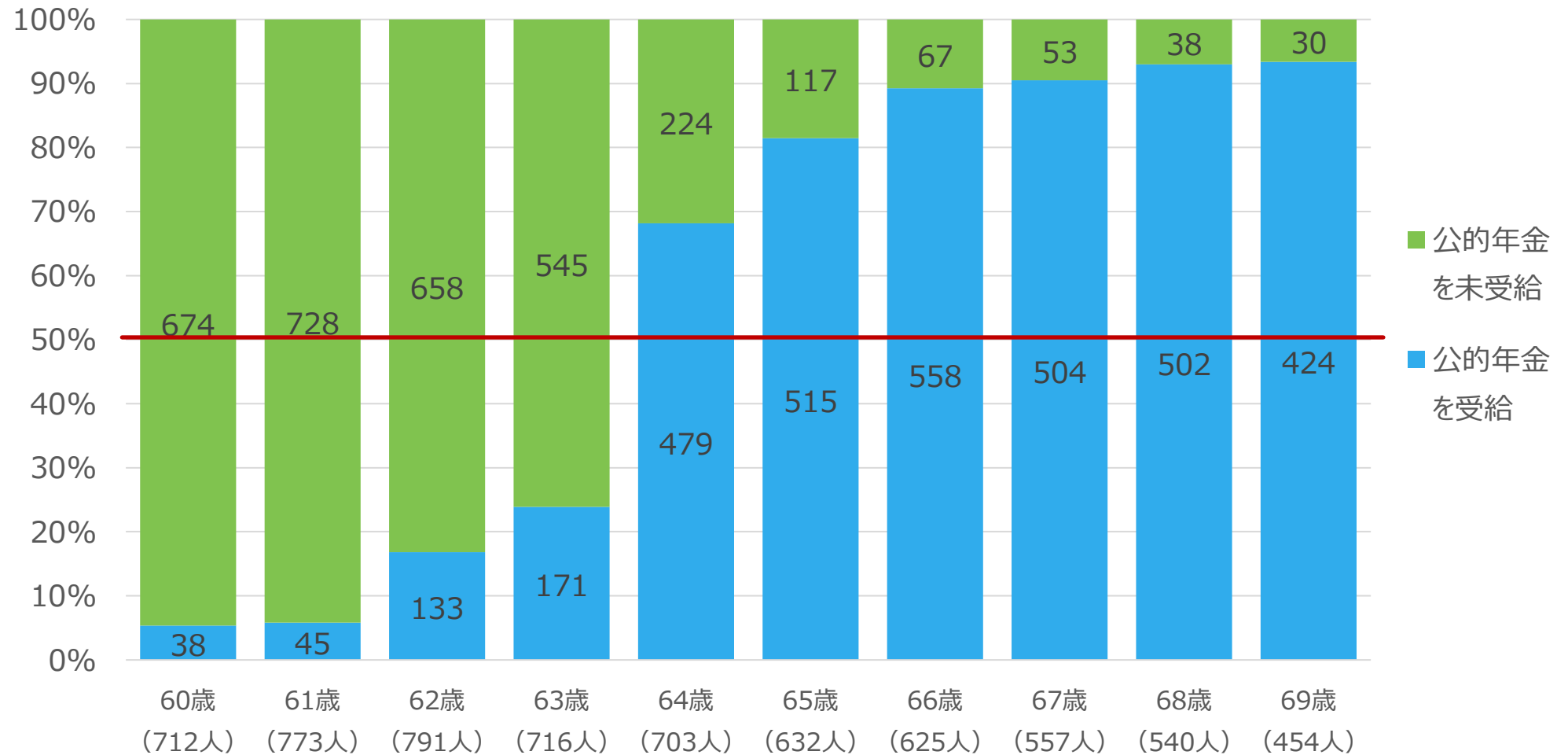


(出所) 「60代6000人の声」、合同会社フィンウェル研究所、2023年

# 64歳から年金受給者が過半に

年齢別公的年金受給・未受給回答者分布

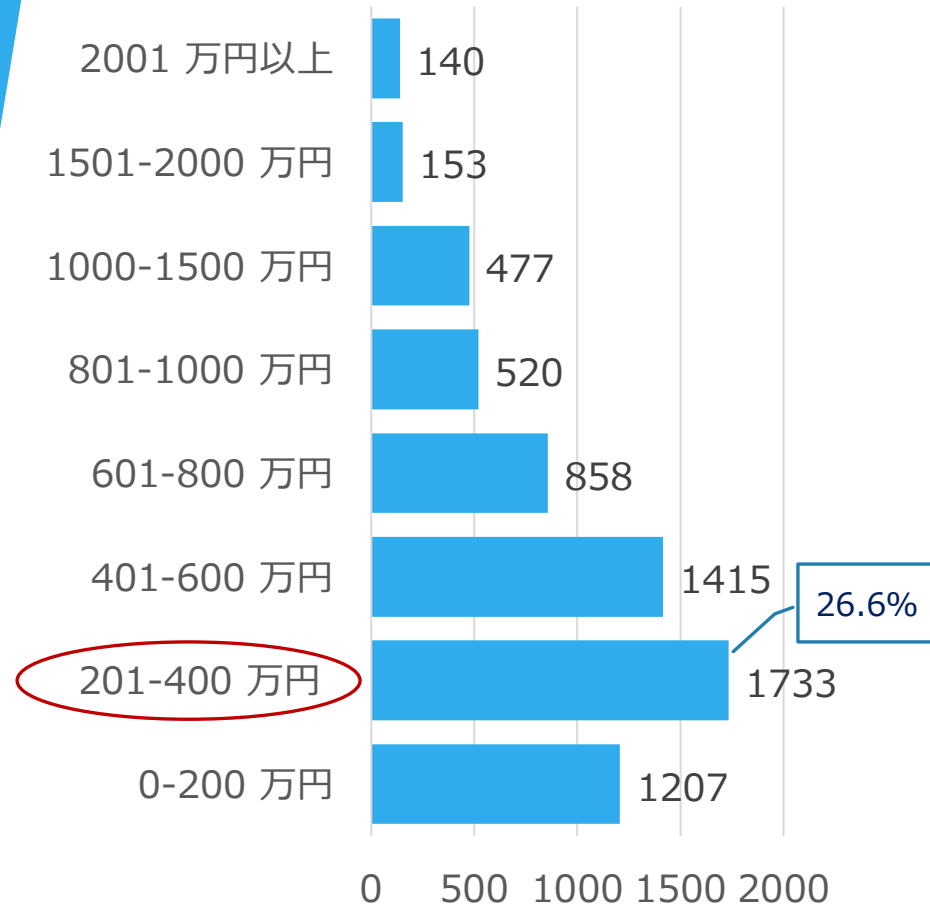
(単位：人)



(出所) 「60代6000人の声」、合同会社フィンウェル研究所、2023年

# 平均世帯年収500万円台

世帯年収別回答者分布



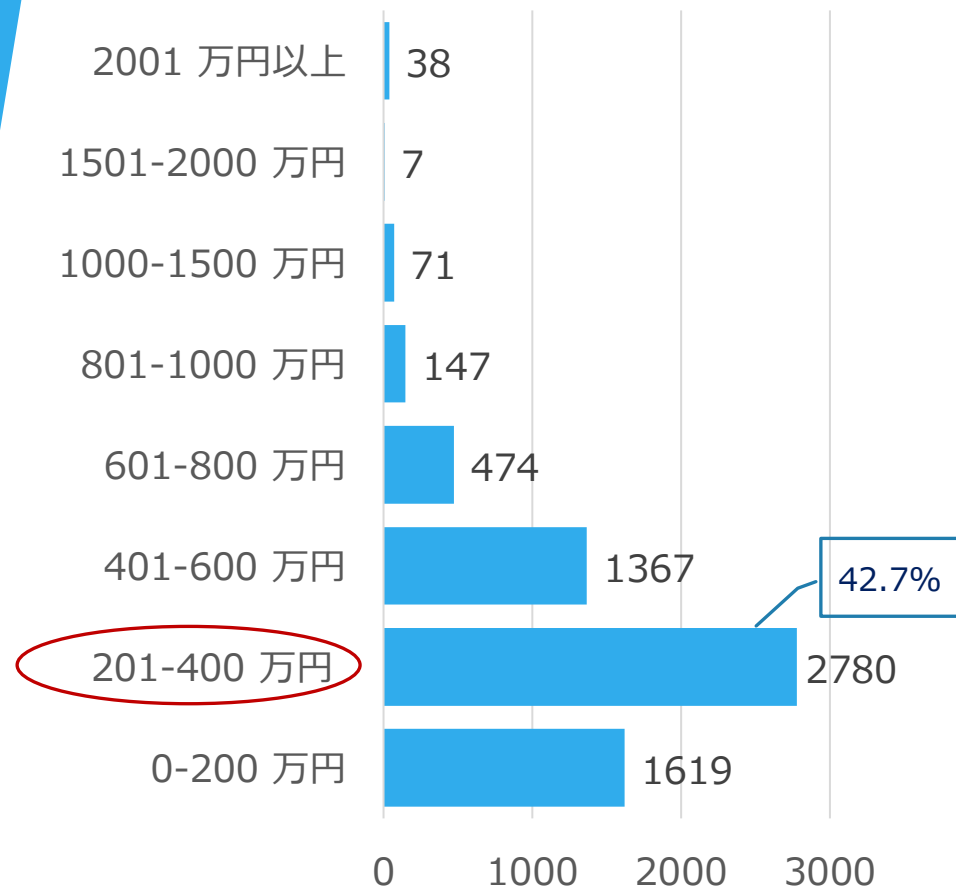
		世帯年収平均
	回答者総数 (6503人)	552.93万円
性別	男性(4881人)	573.56万円
	女性(1622人)	490.84万円
年齢別	60-64歳(3695人)	584.01万円
	65-69歳(2808人)	512.04万円
就業状況別	現役、会社員等(2026人)	768.98万円
	現役、自営業等(729人)	618.45万円
	無職、元会社員等(1336人)	433.76万円
	無職・元自営業者等(1172人)	327.82万円
居住都市別	専業主婦・夫(1127人)	507.85万円
	3大都市(2149人)	609.87万円
	100万人以上の都市(2174人)	548.92万円
公的年金受給状況	30万人以上の都市(2180人)	500.80万円
	受給している(3369人)	486.98万円
	受給していない(3134人)	623.82万円

現役、会社員等とは「現在、会社役員、会社員・公務員・団体職員などの勤め人」、現役、自営業等とは「現在、自営業、自由業、個人事業主など」、無職、元会社員等とは「現在、無職または定年退職後に嘱託・契約社員、パート・アルバイトなど（定年退職前は会社役員、会社員などの勤め人）」、無職、元自営業者等とは「現在、無職または現役引退後に嘱託・契約社員、パート・アルバイトなど(定年退職前は自営業、自由業、個人事業主など)」、専業主婦・夫は、「専業主婦/主夫(パート・アルバイトなどを含む)」

(出所) 「60代6000人の声」、合同会社フィンウェル研究所、2023年

# 平均年間生活費300万円台

## 世帯生活費別の回答者数分布



		年間生活費平均
	回答者総数 (6503人)	358.30万円
性別	男性(4881人)	372.94万円
	女性(1622人)	314.24万円
年齢	60-64歳(3695人)	369.15万円
	65-69歳(2808人)	344.02万円
就業状況別	現役会社員等(2026人)	447.85万円
	現役自営業等(729人)	375.93万円
	無職・元会社員等(1336人)	326.68万円
	無職・元自営業者等(1172人)	268.90万円
	専業主婦・夫(1127人)	327.15万円
居住都市別	3大都市(2149人)	387.11万円
	100万人以上の都市(2174人)	355.52万円
	30万人以上の都市(2180人)	332.66万円
公的年金受給状況	受給している(3369人)	331.12万円
	受給していない(3134人)	387.51万円

現役、会社員等とは「現在、会社役員、会社員・公務員・団体職員などの勤め人」、現役、自営業等とは「現在、自営業、自由業、個人事業主など」、無職、元会社員等とは「現在、無職または定年退職後に嘱託・契約社員、パート・アルバイトなど(定年退職前は会社役員、会社員などの勤め人)」、無職、元自営業者等とは「現在、無職または現役引退後に嘱託・契約社員、パート・アルバイトなど(定年退職前は自営業、自由業、個人事業主など)」、専業主婦・夫は、「専業主婦/主夫(パート・アルバイトなどを含む)」

(出所) 「60代6000人の声」、合同会社フィンウェル研究所、2023年

All rights reserved ©FinWell Research LLC, 2023

# 7割が公的年金を頼りに

最も頼りになる収入

(単位：万円、%)

		世帯年収平均	最も頼りになる収入(選択した人の構成比)		
			公的年金	勤労収入	資産収入
	回答者総数 (6503人)	552.93万円	68.6	15.3	7.2
就業状況別	現役会社員等(2026人)	768.98万円	64.7	22.1	7.5
	現役自営業等(729人)	618.45万円	45.7	24.3	12.5
	無職・元会社員等(1336人)	433.76万円	73.0	15.3	6.1
	無職・元自営業者等(1172人)	327.82万円	79.8	4.5	5.6
	専業主婦・夫(1127人)	507.85万円	74.9	8.3	6.3
居住都市別	3大都市(2149人)	609.87万円	63.6	14.7	10.1
	100万人以上の都市(2174人)	548.92万円	70.6	15.5	6.1
	30万人以上の都市(2180人)	500.80万円	71.7	15.7	5.2
公的年金受給状況	受給している(3369人)	486.98万円	79.0	10.0	4.7
	受給していない(3134人)	623.82万円	57.5	21.0	9.7

(注) 現役、会社員等とは「現在、会社役員、会社員・公務員・団体職員などの勤め人」、現役、自営業等とは「現在、自営業、自由業、個人事業主など」、無職、元会社員等とは「現在、無職または定年退職後に嘱託・契約社員、パート・アルバイトなど(定年退職前は会社役員、会社員などの勤め人)」、無職、元自営業者等とは「現在、無職または現役引退後に嘱託・契約社員、パート・アルバイトなど(定年退職前は自営業、自由業、個人事業主など)」、専業主婦・夫は、「専業主婦/主夫(パート・アルバイトなどを含む)」。最も頼りになる収入には、上記の他に「家賃・不動産収入」、「家族からの仕送り」、遺産の相続、「その他」、「このなかにない」を含む

(出所) 「60代6000人の声」、合同会社フィンウェル研究所、2023年

All rights reserved ©FinWell Research LLC, 2023

# 5割の人が食費の負担が重い

生活費のなかで最も負担が大きいものは？

(単位：万円、%)

		年間生活費平均	定年後に最も負担が大きいと思う生活費(取り上げた人の構成比)				
			食費	医療費	税金・社保料	家賃・住居費	旅行・趣味
	回答者総数 (6503人)	358.30万円	48.7	10.8	12.9	18.0	8.5
性別	男性(4881人)	372.94万円	50.8	9.9	12.6	17.6	7.9
	女性(1622人)	314.24万円	42.4	13.7	13.7	19.4	10.1
年齢	60-64歳(3695人)	369.15万円	45.6	11.9	11.6	21.2	8.7
	65-69歳(2808人)	344.02万円	52.8	9.5	14.6	13.9	8.2
就業状況別	現役会社員等(2026人)	447.85万円	46.0	12.1	12.6	19.4	9.2
	現役自営業等(729人)	375.93万円	40.5	11.2	14.4	23.0	9.3
	無職・元会社員等(1336人)	326.68万円	53.2	8.2	12.0	17.2	8.2
	無職・元自営業者等(1172人)	268.90万円	53.4	8.5	12.6	16.6	7.6
	専業主婦・夫(1127人)	327.15万円	49.0	14.1	13.7	14.2	8.3
居住都市別	3大都市(2149人)	387.11万円	42.6	10.4	13.2	22.1	10.5
	100万人以上の都市(2174人)	355.52万円	49.8	10.2	12.5	18.3	8.3
	30万人以上の都市(2180人)	332.66万円	53.6	11.9	13.0	13.8	6.7

(注) 現役、会社員等とは「現在、会社役員、会社員・公務員・団体職員などの勤め人」、現役、自営業等とは「現在、自営業、自由業、個人事業主など」、無職、元会社員等とは「現在、無職または定年退職後に嘱託・契約社員、パート・アルバイトなど(定年退職前は会社役員、会社員などの勤め人)」、無職、元自営業者等とは「現在、無職または現役引退後に嘱託・契約社員、パート・アルバイトなど(定年退職前は自営業、自由業、個人事業主など)」、専業主婦・夫は、「専業主婦/主夫(パート・アルバイトなどを含む)」。定年後に負担が大きいものとして表記した5項目の他に「その他」がある

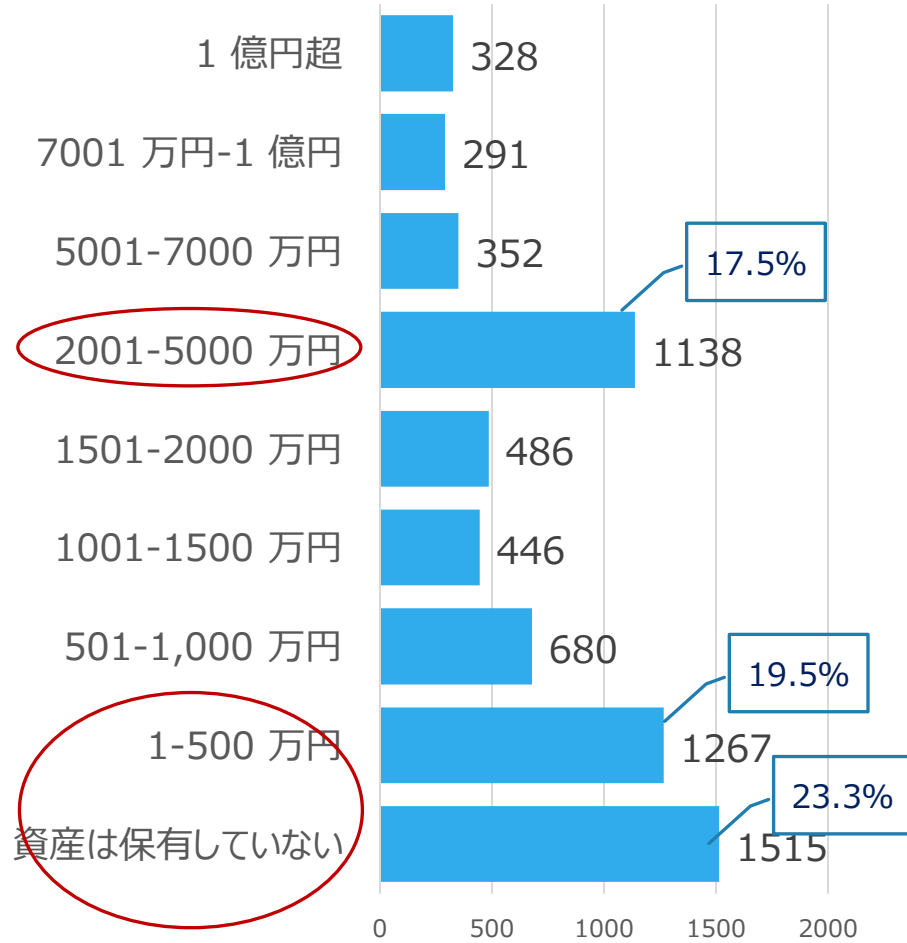
(出所) 「60代6000人の声」、合同会社フィンウェル研究所、2023年

All rights reserved ©FinWell Research LLC, 2023



# 資産500万円以下が42.8%

世帯保有資産別の回答者数分布



		世帯保有資産平均
	回答者総数 (6503人)	2291.75万円
性別	男性(4881人)	2382.55万円
	女性(1622人)	2018.50万円
年齢別	60-64歳(3695人)	2349.53万円
	65-69歳(2808人)	2215.72万円
就業状況別	現役、会社員等(2026人)	2538.13万円
	現役、自営業等(729人)	2570.30万円
	無職、元会社員等(1336人)	2329.34万円
	無職・元自営業者等(1172人)	2085.11万円
居住都市別	専業主婦・夫(1127人)	1913.93万円
	3大都市(2149人)	2785.83万円
	100万人以上の都市(2174人)	2238.04万円
公的年金受給状況	30万人以上の都市(2180人)	1858.26万円
	受給している(3369人)	2225.59万円
	受給していない(3134人)	2362.87万円

現役、会社員等とは「現在、会社役員、会社員・公務員・団体職員などの勤め人」、現役、自営業等とは「現在、自営業、自由業、個人事業主など」、無職、元会社員等とは「現在、無職または定年退職後に嘱託・契約社員、パート・アルバイトなど（定年退職前は会社役員、会社員などの勤め人）」、無職、元自営業者等とは「現在、無職または現役引退後に嘱託・契約社員、パート・アルバイトなど(定年退職前は自営業、自由業、個人事業主など)」、専業主婦・夫は、「専業主婦/主夫(パート・アルバイトなどを含む)」

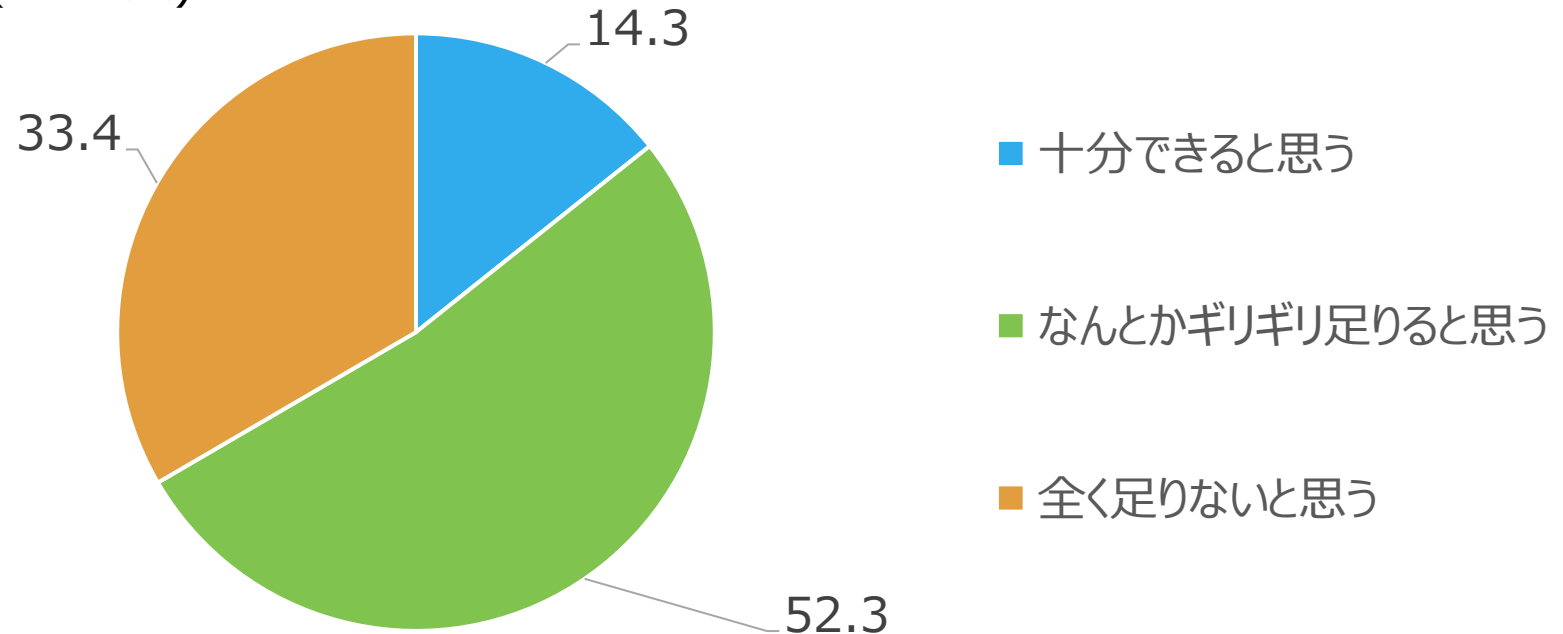
(出所) 「60代6000人の声」、合同会社フィンウェル研究所、2023年

# 資産寿命、3分の2が何とかかなる

保有している資産(金融資産や不動産)で自分の寿命をカバーできるか

(単位：%)

2023年調査(4988人)



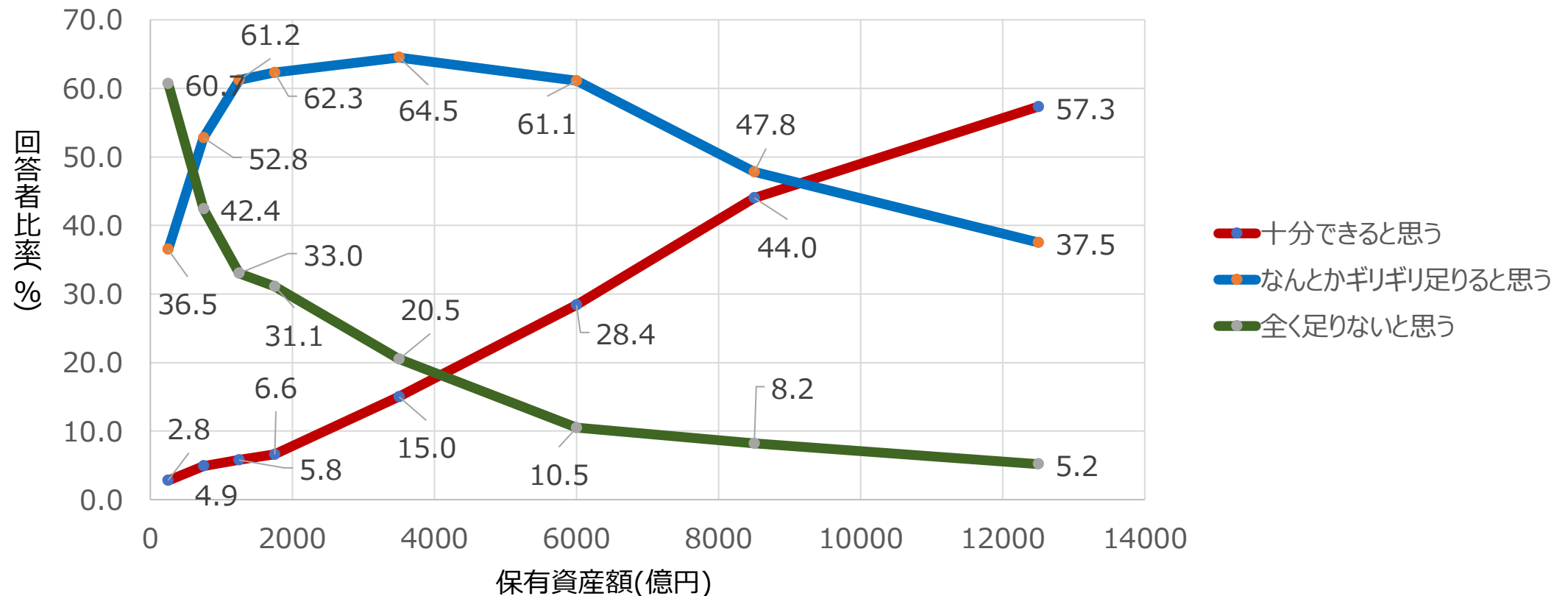
(出所) 「60代6000人の声」、合同会社フィンウェル研究所、2022年、2023年

# いくらあっても心配な資産寿命

- 資産がいくらあっても4-6割の人は「ギリギリ足りる」という認識
- 「十分足りる」が「全く足りない」を逆転するのは保有資産額4000万円くらい

保有資産額(金融資産や不動産)別にみた「自分の寿命をカバーできるか」

(単位：%)

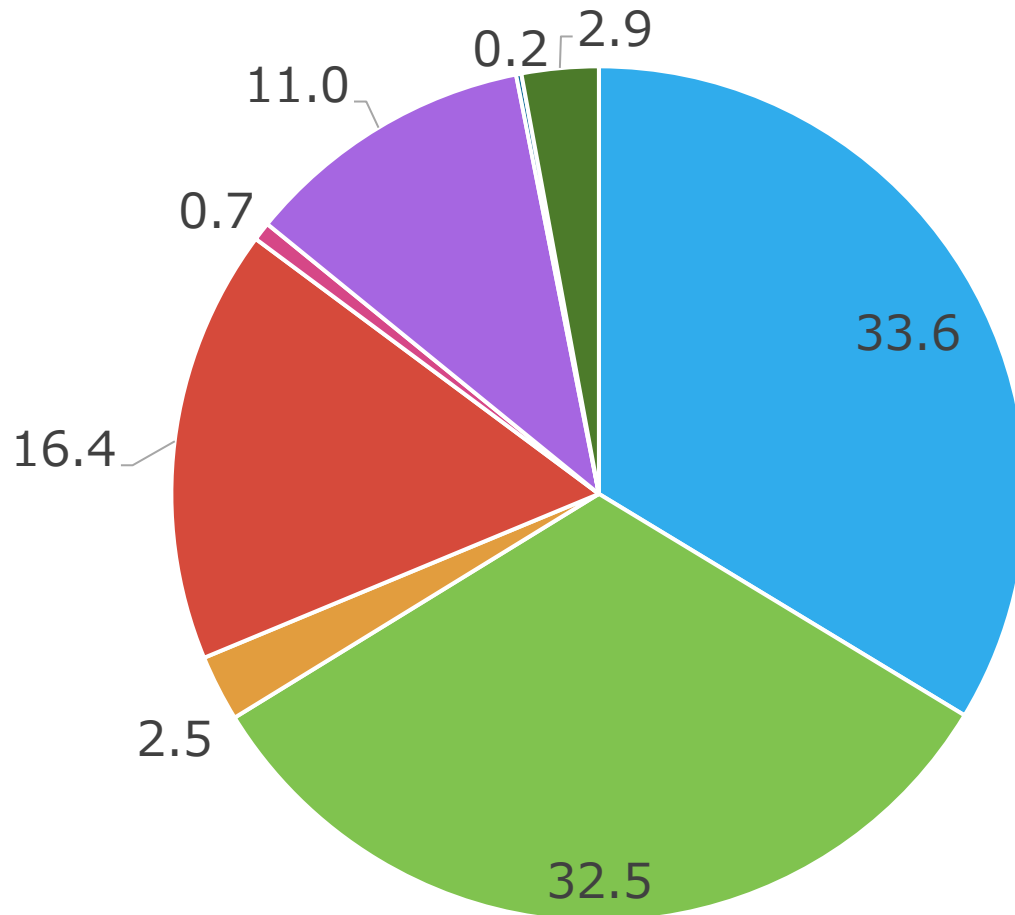


(注) 保有資産があると回答した4988人が対象。(出所) 「60代6000人の声」、合同会社フィンウェル研究所、2023年  
All rights reserved ©FinWell Research LLC, 2023

# 資産・年収別資産延命策

保有資産の延命策

(単位：%)

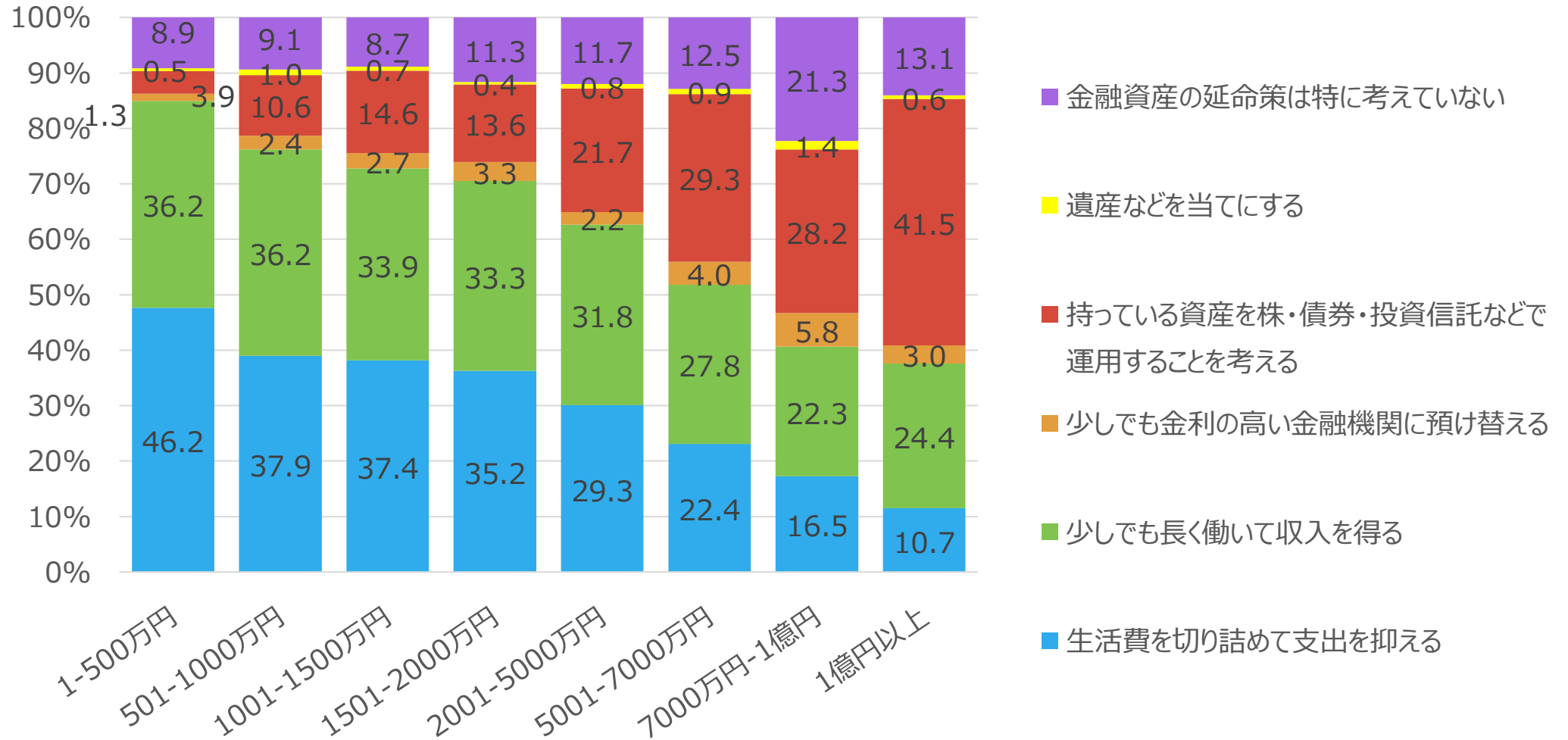


- 生活費を切り詰めて支出を抑える
- 少しでも長く働いて収入を得る
- 少しでも金利の高い金融機関に預け替える
- 持っている資産を株・債券・投資信託などで運用することを考える
- 遺産などを当てにする
- 金融資産の延命策は特に考えていない
- その他
- この中にはない

(出所) 「60代6000人の声」、合同会社フィンウェル研究所、2023年

# 資産・年収別資産延命策

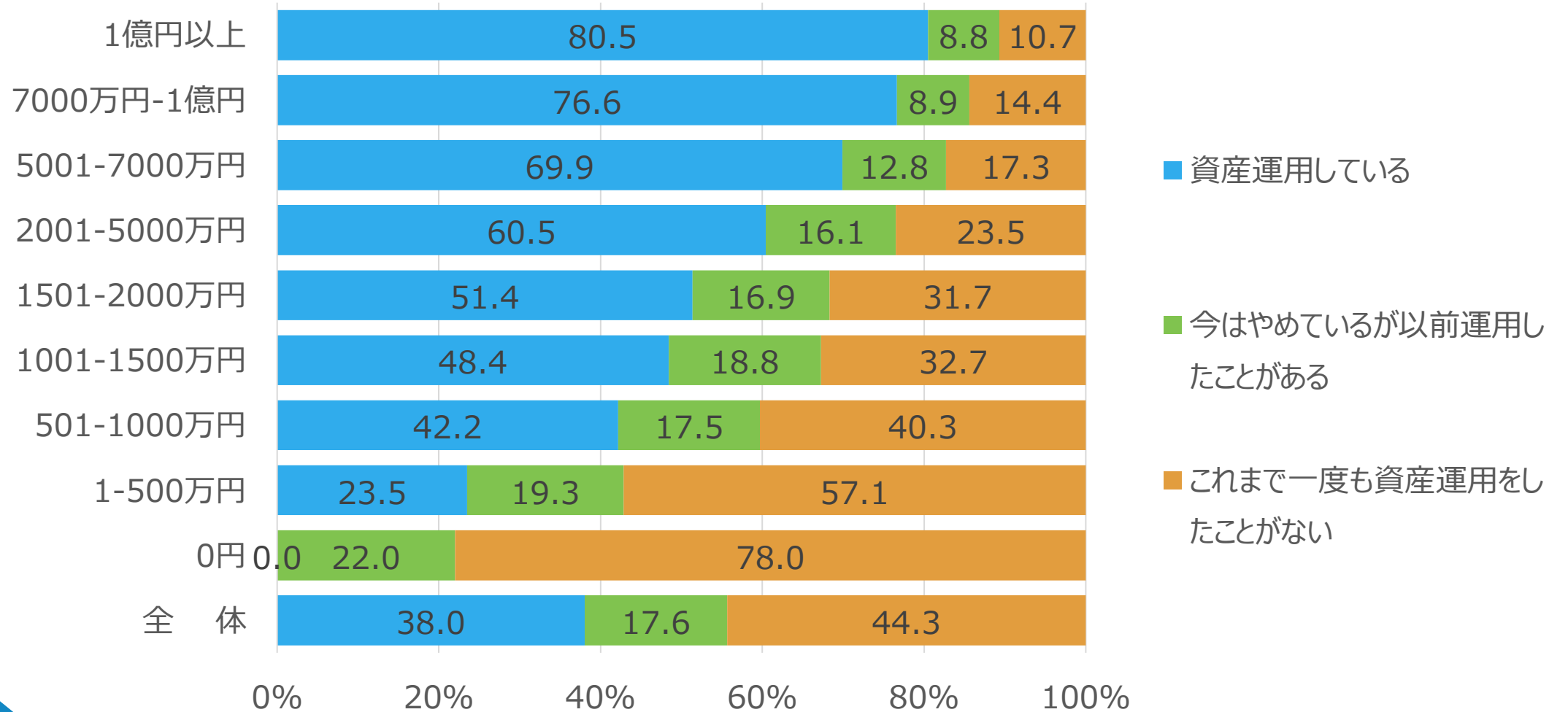
保有資産額別の資産の延命策 (単位：%)



(出所) 「60代6000人の声」、合同会社フィンウェル研究所、2023年

# 資産・年収別資産運用状況

保有資産額別資産運用状況 (単位：%)



(出所) 「60代6000人の声」、合同会社フィンウェル研究所、2023年

# 重要事項

- 当該資料は信頼できる情報、データをもとに合同会社フィンウェル研究所が作成しておりますが、正確性・完全性に関して当社が保証するものではありません。
- 当該資料に記載された情報、意見は作成時点のものであり、その後の情勢の変化などによって予告なく変更することがあります。
- いずれの情報、データ、意見は将来の傾向などを保証もしくは示唆するものではありません。
- 当該資料に係る一切の権利は引用部分を除いて弊社に所属し、いかなる目的であれ当該資料の一部または全部の無断での使用・複製は固くお断りします。

合同会社フィンウェル研究所